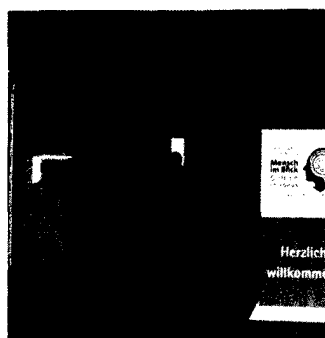




Britische Psychologen fanden in einer prospektiven Studie an Rettungsanitätern Faktoren, die das Risiko für eine posttraumatische Belastungsstörung (PTBS) oder Depression erhöhen.

Seite 12

Wild J et al.: A prospective study of pre-trauma risk factors for post-traumatic stress disorder and depression. Psychol Med 2016 [Epub: 28. Juni]



Aus der großen Themenvielfalt beim 89. DGN-Kongress in Mannheim zur Diagnostik und Therapie neurologischer Erkrankungen wie Morbus Alzheimer, Parkinson, MS, Schlaganfall etc. sowie aus der Grundlagenforschung hier einige „Highlights“.

Seite 16

Eigener Bericht

DIE DRITTE SEITE

Immigrierte Ärzte in Deutschland: Das sind die größten Schwierigkeiten

Fatigue kann töten: Herz-Kreislauf-Mortalität massiv erhöht

ADHS

► **CME:** ADHS und Übergewicht: Neue Daten und eine Metaanalyse

AFFEKTIVE STÖRUNGEN

► **CME:** Psychotische Erstepisode bei Depression: Wie ist das Outcome nach zehn Jahren?

Off-label bei Major Depression: Ketamin niedrig oder sehr niedrig dosieren?

CAVE: Moodstabilizer bei Bipolarstörung: Das sind die wesentlichen Nebenwirkungen

Agomelatin bei Depression: Ein Weg zurück in die Normalität

MULTIPLE SKLEROSE

Yoga-Übungen bei MS: Weniger Stress, Schmerz, Angst und Fatigue

Teriflunomid und Alemtuzumab beimECTRIMS: Positive Langzeitdaten, Hirnatrophie gebremst

Gene – Umwelt – Epigenetik: Neue Suszeptibilitäts-Loci für die MS entdeckt

Therapieziele bei MS: Selbstständigkeit und Lebensqualität erhalten

POSTTRAUMATISCHE BELASTUNGSSTÖRUNGEN

6 Rettungskräfte begleitet: Risikofaktoren für PTBS und Depression **12**

SCHIZOPHRENIE

6 ► **CME:** Review und Metaanalyse: Aerobe Übungen bessern die Kognition **14**

KONGRESS

7 89. Kongress der Deutschen Gesellschaft für Neurologie, 21. bis 24. September 2016 in Mannheim **16**

STATE OF THE ART

8 ► **CME:** Demenz-Patienten: APA-Guidelines zu Antipsychotika bei Agitation und Psychose **17**

KOPFSCHMERZ

8 ► **CME:** Praktische Erfahrungen: Medizinisches Cannabis bei Migräne? **18**

VASKULÄRE ERKRANKUNGEN

9 ► **CME:** Thrombolyse nach Schlaganfall: Profitieren auch die über 90-Jährigen? **20**

DAS BEDEUTEN DIE SYMBOLE AM ANFANG DER QUELLE:

- | | |
|--------------------------------|--|
| A Anwendungsbeobachtung | M Metaanalyse |
| C Fall-Kontroll-Studie | R Randomisiert-kontrollierte Studie |
| F Fallbericht | S Sonstige Studienarten |
| K Kohortenstudie | U Übersicht |

Gehirn-Doping

Neuro-Depesche

erspart die Lektüre umfangreicher Originalarbeiten aus mehr als 30 wissenschaftlichen Journalen und bringt das Wesentliche auf den Punkt.

Sichern Sie sich jetzt Ihr persönliches „Gehirn-Doping“,

und investieren Sie in qualifizierte Fachinformationen und zertifizierte Fortbildungseinheiten.

Mit einem Abo der Neuro-Depesche erhalten Sie zusätzlich Zugriff auf die **größte deutschsprachige Datenbank** von Studienzusammenfassungen und Kongress-Reviews im Bereich der Neurologie und Psychiatrie.



Ja, ich möchte 10 Ausgaben der Neuro-Depesche zum Bezugspreis von € 65,- (zzgl. Porto)/Jahr abonnieren:

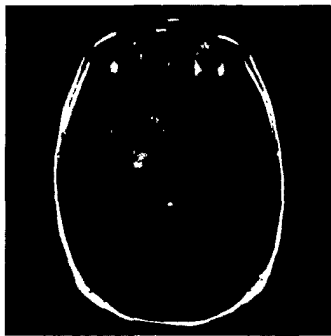
Name _____

Anschrift _____

E-Mail _____

Datum, Unterschrift _____

Fax-Coupon: 089 / 43 66 30-210
oder online: www.neuro-depesche.de/abo



Auf der Suche nach der besonders benignen „Oligoepilepsie“ und deren Merkmalen untersuchten italienische Wissenschaftler bei Patienten die natürlichen Verläufe über 15 Jahre.

Seite 25

Gasparini S et al.: The natural history of epilepsy in 163 untreated patients: looking for „oligoepilepsy“. PLoS One 2016; 11(9): e0161722 [Epub 22. Sept.]

Thrombektomie nach Schlaganfall: Metaanalyse belegt den beträchtlichen Nutzen 20

PARKINSON-SYNDROME

Rehabilitationsprogramm: Mindern kognitive Defizite die Erfolgsaussichten? 22

Zusatztherapie mit Safinamid: Depression verringert und die Lebensqualität erhöht 22

RESTLESS-LEGS-SYNDROM

► CME: Hokuspokus oder klinischer Nutzen? Alternative Behandlungsmethoden auf dem Prüfstand 24

Kasuistik: RLS-Variante oder eigene Entität? Fallbericht einer Patientin mit „Restless bladder“ 24

EPILEPSIE

► CME: Natürlichen Verlauf beobachtet: Was zeichnet eine „Oligoepilepsie“ aus? 25

STENO 7

SITE-SEEING 9

BESTELLCOUPON 12

FORSCHUNG & ENTWICKLUNG 14

IM FOKUS 18

IMPRESSUM 25

MED-INFO 26

► CME: Zertifizierte Fortbildung: der Fragebogen 27