

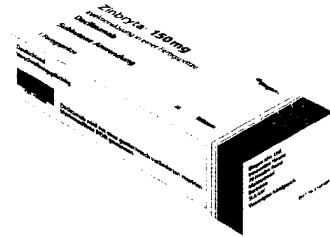
Neue Arzneimittel

AMT Beilage Wissenschaftliche Beratung: Prof. Dr. Dr. Ernst Mutschler Frankfurt/Main
Redaktion: Dr. Monika Neubeck (verantwortlich)

126 MONOKLONALER CD25-ANTIKÖRPER GEGEN MULTIPLE SKLEROSE

Daclizumab

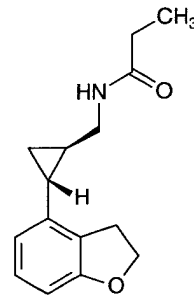
Daclizumab (Zinbryta®), ein humanisierter monoklonaler CD25-Antikörper, wird bei Erwachsenen mit schubförmiger Multipler Sklerose angewendet. Über eine Modulation des Interleukin-2-Signalwegs wird das Auftreten von Erkrankungsschüben reduziert.



129 DUALER MELATONIN-REZEPTOR-AGONIST

Tasimelteon

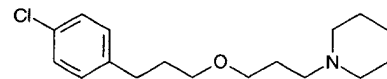
Vollständig erblindete Erwachsene mit Nicht-24-Stunden-Schlaf-Wach-Syndrom können mit dem dualen Melatonin-Rezeptor-Agonisten Tasimelteon (Hetlioz®) behandelt werden. Er ermöglicht es, einen 24-stündigen Tag-Nacht-Rhythmus einzuhalten, obwohl die Sinneseindrücke zum Wechsel von Licht und Dunkelheit fehlen.



132 H₃-ANTAGONIST ZUR BEHANDLUNG DER NARKOLEPSIE

Pitolisant

Der histaminerge H₃-Antagonist Pitolisant (Wakix®) ist zur Behandlung von Erwachsenen mit Narkolepsie, mit oder ohne Katalexie, indiziert. Er erhöht die Aktivität von Histamin-Neuronen, die für die Erhaltung des Wachzustands verantwortlich sind.



136 SEROTONIN-NORADRENALIN-REUPTAKEHEMMER

Milnacipran

Episoden einer Major Depression bei Erwachsenen können mit Milnacipran (Milnaneurax®) behandelt werden. Der Serotonin-Noradrenalin-Reuptakehemmer ist in anderen europäischen Ländern bereits im Einsatz.

