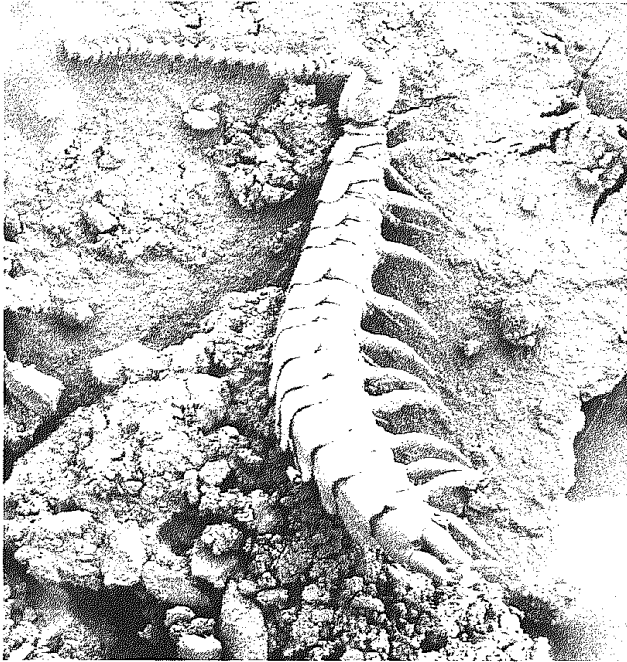


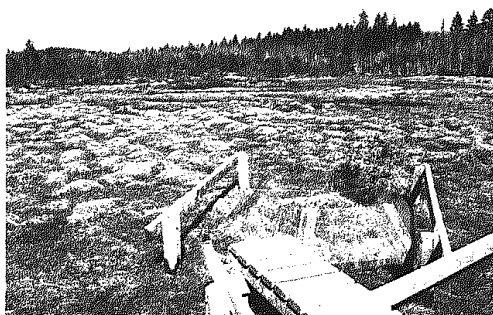
2



BODEN – KOSTBARER DRECK ZU UNSEREN FÜSSEN

Unsere Böden werden stark beansprucht. Was leistet die Forschung, damit unsere wichtigste Lebensgrundlage erhalten bleibt?

8



MOORBÖDEN

Veränderungen in Schweizer Hochmooren zeigen auf, wie sich Moore im hohen Norden durch den Klimawandel entwickeln könnten.

14



DOPPELPASS

Gaby von Rohr, Amt für Umwelt, Kanton Solothurn: «Die Nutzungskonflikte um den Boden werden sich in den nächsten Jahren verschärfen.»

18

LANGFRISTIGE WALDÖKO-SYSTEM-FORSCHUNG LWF

Seit 1994 untersucht die WSL, wie verschiedene Umwelteinflüsse den Wald mitsamt seinem Boden verändern.



KERNTHEMEN

- 22 Biodiversität
- 24 Wald
- 26 Landschaft
- 28 Naturgefahren
- 30 Schnee und Eis

PORTRÄTS

- 21 Dominik Brödlin, Biologe
- 32 Heike Lischke, Biologin
- 33 Cornelia Accola-Gansner, Erdwissenschaftlerin

NACHHALTIGKEITSBERICHT-ERSTATTUNG

- 34 Umwelt

35 IMPRESSUM, AUSBLICK

DAS DING

- 36 Labor-Mikrotom