

Zfx Inlab-Pakete: Neuester Industriestandard auf kleinstem Raum

Der **Zfx™ Evolution** ist mit einer absoluten Merkmalgenauigkeit von 9 µm im Volumenkörper (120 x 80 mm) laut VDI einer der exaktesten Dentalscanner auf dem Markt und ermöglicht beste Passung bei direkt verschraubten Arbeiten auf Implantatniveau! In der 5-Achs Simultanbearbeitung garantiert die aus einem 200 kg Gusskörper bestehende **Zfx™ Inhouse5x** maximale Stabilität und höchste Genauigkeit auf kleinstem Raum. Die Fertigungseinheit eignet sich dabei sowohl zum Fräsen und Nass-Schleifen, was das Bearbeiten auch von harten Materialien wie Titan, Kobalt-Chrom und Glaskeramik ermöglicht.

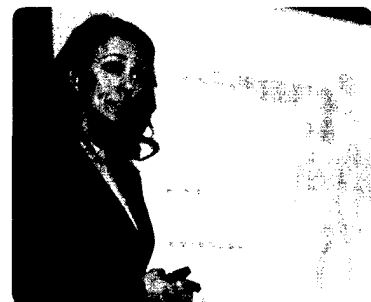
Zfx bietet zudem ein umfangreiches Sortiment an **Konstruktionskomponenten**, die mit Implantatsystemen gängigster Hersteller kompatibel sind. **3shape User** können die Implantat Bibliothek kostenlos zur Integration in Ihre Software downloaden unter: www.zfx-dental.com



kapitel4.com



Die DGI veranstaltet am 9. und 10. September 2015 eine Konsensuskonferenz zu neuen Leitlinien Seite 280



Fortbildungsreihe zu Möglichkeiten und Grenzen der nicht-chirurgischen Parodontistherapie Seite 287

Foto: Hebebus, Kruze/structure alliance, Wiedek

MARKT & INNOVATIONEN

Kostenlose Informationsmappe für die Empfehlung von Befestigungsmaterialien	276
Zirkonzahn.Mobile: Die App zur mobilen Überwachung des Fräsgeräts	276
Mit wirtschaftlichem Konzept gegen Billigzahnersatz	278
DGI: Konsensuskonferenz zu neuen Leitlinien	280
Individueller 3D-Planungsservice	282
Bego feierte im Bremer Rathaus	282

EVENT

Fortbildung am Arlberg	286
LightWalker-Event begeistert Teilnehmer	287
Fortbildungsreihe „Möglichkeiten und Grenzen der nicht-chirurgischen Parodontistherapie“	287
Veneer Hands-on-Kurs mit Dr. Jan Hajtó	288
Neue Gruppe erweitert Seminarangebot für Nicht-Mitglieder	288
Überweisersymposium: Dental Forum Berlin bot Updates für eine nachhaltige Zahnheilkunde	290
Fünfte Ausgabe der Neuen Sylter Horizonte präsentierte Ergebnisse und Langzeit-Auswertungen	292
3. Dr. Güldener Kongress für Abrechnung und Praxismanagement	292

RUBRIKEN

Editorial	271
Redaktionsteam, Ressortleiter und Fachbeirat	274
Produktnews	284
Impressum	350
Kurse & Kongresse	350
Implantatprothetische Planung und Prothetik	351



Prof. Dr. Ulrich Lotzmann: Anmerkungen zur physiologischen Kondylenposition in maximaler Okklusion Seite 296



Gerd Christiansen: Das Memobite-Verfahren – einfach, sicher und genau Seite 308

IM FOKUS: FUNKTION – KIEFERRELATIONSBESTIMMUNG, WANN UND WIE?

Zentrik

Anmerkungen zur physiologischen Kondylenposition in maximaler Okklusion
Prof. Dr. Ulrich Lotzmann 296

Schließbewegungen zur Kieferrelationsbestimmung

Neuromuskuläre Technik
Dr. Daniel Hellmann und Prof. Dr. Hans J. Schindler 302

Nie wieder verlorener Biss

Das Memobite-Verfahren: einfach, sicher und genau
Gerd Christiansen 308

Viel zu tun

Funktionell rekonstruktives Therapiekonzept bei extendierten, erosiven Zahnschäden
Wolfgang Seuser 320

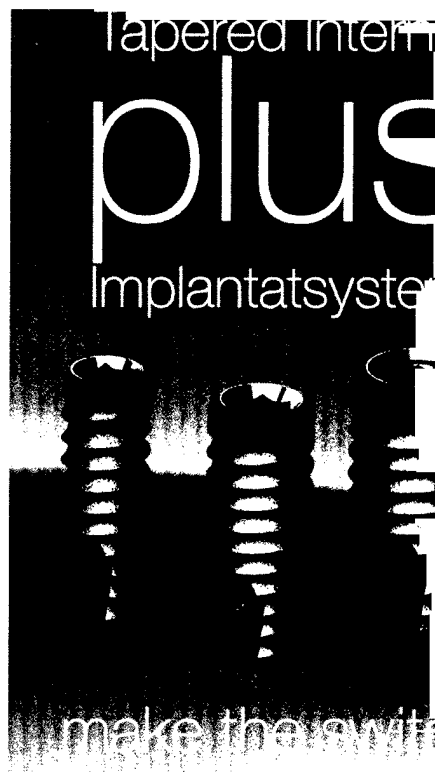
Verlust der vertikalen Dimension

Therapeutisches Vorgehen – Literaturübersicht – Fallberichte
Dr. Hermann Derks 332
 Statements aus Hochschule, Praxis und Labor 346
 Produktfokus 348

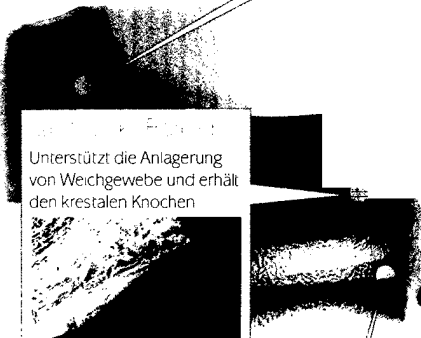
BUCHBESPRECHUNG

Komposit 3D von Ulf Krueger-Janson
 Ästhetik-Knowhow für die direkte Komposittechnik 349

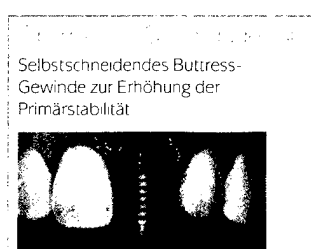
Autorenrichtlinien siehe im Internet unter www.teamwork-media.de



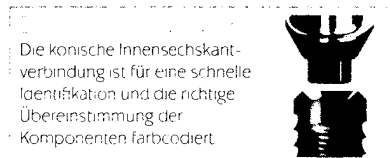
Design zur Vermehrung des Weichgewebevolumens auf der Implantatschulter



Unterstützt die Anlagerung von Weichgewebe und erhält den krestalen Knochen



Selbstschneidendes Buttress-Gewinde zur Erhöhung der Primärstabilität



Die konische Innensechskant-Verbindung ist für eine schnelle Identifikation und die richtige Übereinstimmung der Komponenten farbcodiert

© Carab. All rights reserved. Images are courtesy of Myron Nevins, DDS and Craig Misch.

Save the Date!
5. Symposium
 powered by BioHorizons
 02.-03.10.2015, Istanbul

