

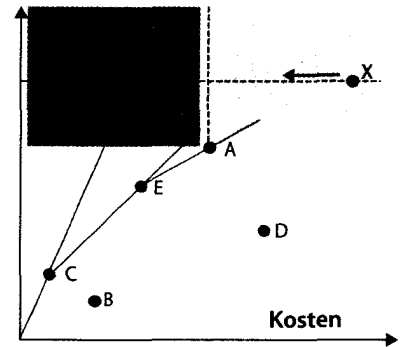
## Leitthema · Main topic · Review articles

Redaktion: M. Hartmann, Jena · K. Höffken, Düsseldorf

## Gesundheitsökonomie

### Health economics

- 674 *P. Oberender (†) · M. Hartmann · K. Höffken*  
**Einführung zum Thema: „Permanentes Ausgabenfieber führt zu finanzieller Atemnot“**  
 Introduction to the topic: "Permanent spending fever causes financial breathlessness"
- 677 *C. Gundermann · E. Eigendorff · M. Hartmann*  
**Ressourcenallokation in der Onkologie**  
 Resource allocation in oncology
- 684 *M. Thalheimer*  
**Zusatzentgelte und NUB – Bedeutung in der Onkologie. Eine Bestandsaufnahme für das Systemjahr 2015**  
 Co-payment structures and innovation reimbursement structures – their relevance for oncology. A Survey of the German DRG system 2015
- 691 *O. Guntinas-Lichius*  
**Kosten-Nutzen-Bewertung des IQWiG**  
 Evaluation of the costs-benefit ratio by the IQWiG
- 701 *P. Oberender · J. Zerth · A. Bronnhuber*  
**Wachstumsmarkt Onkologie. Wachstum oder Priorisierung im Licht personalisierter Medizin?**  
 Growth market oncology. Growth or prioritization in the light of personalized medicine?
- 708 *W.-D. Ludwig · J. Schildmann*  
**Kostenexplosion in der medikamentösen Therapie onkologischer Erkrankungen. Ursachen, Lösungsansätze und medizinethische Herausforderungen**  
 Runaway costs of drug-based treatment of cancer. Causes, potential solutions, and medical ethical challenges
- 717 *N. Knoepffler*  
**Priorisierung oder Rationierung in der Onkologie?**  
 Prioritization or rationing in oncology?



**Schematische Darstellung der Analyse der Effizienzgrenze. Lesen Sie zur Kosten-Nutzen-Bewertung des QWiG und den Instrumenten zur Kosteneffektivitätsanalyse ab ► Seite 691**

## Außer der Reihe · Special contribution

- 724 *A. Kiani · P. Kuhlencordt · A. Hochhaus · H. Tesch · S. Saussele · P. Le Coutre*  
**Prävention und Management kardiovaskulärer Erkrankungen mit Nilotinib. Empfehlungen einer interdisziplinären Expertengruppe**  
 Prevention and management of cardiovascular diseases during treatment with the tyrosine kinase inhibitor nilotinib. Recommendations of an interdisciplinary expert group

**Journal Club · Journal club***A. Flammiger*

- 732 **Ibrutinib in der Behandlung von Patienten mit chronisch-lymphatischer Leukämie. Charakteristika und Prognose von Patienten, die die Therapie beenden**  
**Ibrutinib in the treatment of patients with chronic lymphocytic leukemia. Characteristics and prognosis of patients who stop treatment**

**Was Patienten fragen · What patients want to know***A. Gaisser*

- 734 **Onkologie und Versorgung in Fach- und Publikumsmedien**  
**Oncology and care in professional and public media**

**CME Zertifizierte Fortbildung · Review articles***S.E.K. Fink · S. Pahernik · P. Hallscheidt · M. Zeier*

- 739 **Urothelkarzinom**  
**Urothelial carcinoma**

- 746 **Fragebogen**  
**Questionnaire**

**CME****Verschiedenes · Miscellaneous**

- 767 **Termine** Forthcoming meetings  
 768 **Impressum** Imprint

Titelbild: © SUSUMU NISHINAGA/SCIENCE PHOTO LIBRARY

**Zielsetzung der Zeitschrift**

*Der Onkologe* behandelt praxisnah Fragen zu Diagnose und Therapie onkologischer Erkrankungen. Besondere Berücksichtigung finden dabei die onkologisch arbeitenden Fachrichtungen Innere Medizin, Radiologie und Chirurgie. Die interdisziplinäre Zeitschrift richtet sich an onkologisch tätige Ärzte in Praxis und Klinik.

Umfassende Übersichtsarbeiten zu einem aktuellen Schwerpunktthema sind das Kernstück jeder Ausgabe. Im Mittelpunkt steht dabei evidenzbasiertes Wissen zu Diagnostik und Therapie mit hoher Relevanz für die tägliche Arbeit – der Leser erhält konkrete Handlungsempfehlungen. Die Schwerpunktthemen werden von einem unabhängigen Herausgeberboard geplant. Ausgewiesene Experten verfassen anschließend die aufeinander abgestimmten Beiträge.

Beiträge der Rubrik „CME Zertifizierte Fortbildung“ bieten gesicherte Ergebnisse wissenschaftlicher Forschung und machen ärztliche Erfahrung für die tägliche Praxis nutzbar. Nach Lektüre der Beiträge kann der Leser sein erworbenes Wissen überprüfen und online CME-Punkte erhalten.

**Aims & Scope**

*Der Onkologe* deals with relevant issues concerning the diagnosis and therapy of oncological diseases. Special emphasis is placed on oncology's interfaces with the fields of internal medicine, radiology and surgery. This interdisciplinary journal addresses the needs of researchers and doctors working in the field of oncology.

The core of each issue consists of comprehensive reviews on a specific topical issue. Here the focus is on providing evidenced based information on diagnostics and therapy relevant for daily practice. After the topics are selected by an independent editorial board, established experts prepare the articles for each issue.

Contributions under the rubric "Continuing Medical Education" present the verified results of scientific research and their integration into daily practice.

**Review:** The review articles published in *Der Onkologe* undergo a peer review process; all other articles are reviewed by at least two experts.

**Indexed in Science Citation Index Expanded, EMBASE and Scopus**