

Leitthema · Main topic · Review articles

Redaktion: W. A. Scherbaum, Düsseldorf

Diabetes Update

Diabetes Update

W. A. Scherbaum

- 265 **Neue Ergebnisse zu Diabetes mellitus und seinen Komplikationen. Kernaussagen zum Diabetes-Update 2015**

New findings on diabetes mellitus and associated complications.
Diabetes Update 2015 key statements

S. Martin

- 270 **Pathophysiologie und Prävention des Typ-2-Diabetes**
Pathophysiology and prevention of type 2 diabetes

M. Stumvoll · W.A. Scherbaum

- 279 **Neues zum Typ-2-Diabetes**
New aspects of type 2 diabetes

A. Schlotterer · H.-P. Hammes

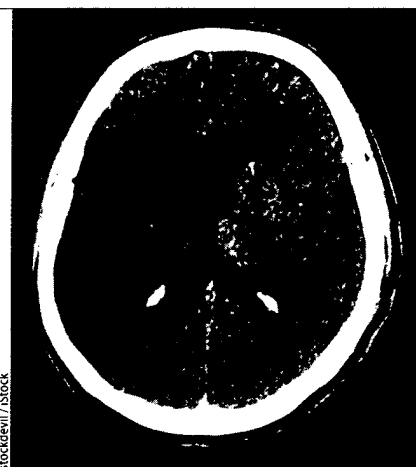
- 292 **Diabetes und Auge. Diabetische Retinopathie**
Diabetes and the eye. Diabetic retinopathy

F. Erbguth

- 300 **Diabetes und Gehirn**
Diabetes and the brain

T. Tanudjaja · M. Spraul

- 309 **Update zum diabetischen Fußsyndrom**
Update on the diabetic foot



stockdevil / iStock

**Meilenstein in der Akutbehandlung:
Mechanische Thrombektomie bei ischämischen Schlaganfall ▶ Seite 300**

Journal Club · Journal Club

T. Ebert

- 320 **Einfluss von zirkadianem Rhythmus auf Glucosetoleranz. „You are when you eat“**
Influence of circadian rhythm on glucose tolerance. “You are when you eat”

V. Pavlicek

- 322 **Bewegungsarmes Verhalten als Risikofaktor für Typ-2-Diabetes**
Sedentary lifestyle as risk factor for type 2 diabetes

N. Hermanns

- 324 **Interventionsprogramm zum Umgang mit diabetesbezogenen Belastungen (DIAMOS). Effekte auf depressive Symptome und Diabetesdistress**
Intervention program for coping with diabetes-related stress (DIAMOS).
Effect on depressive symptoms and distress associated with diabetes

S. Kahl

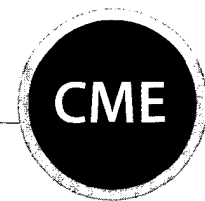
- 327 **Atorvastatintherapie bei Typ-2-Diabetespatienten. Auswirkungen auf den C-reaktiven Protein-Spiegel und das kardiovaskuläre Risiko**
Atorvastatin therapy in type 2 diabetes patients.
Effects on C-reactive protein levels and cardiovascular risk

M. Jecht

- 329 **Die Therapietreue beeinflussenden Faktoren bei der Einnahme von Diabetesmedikamenten. Ergebnisse einer großen Apothekendatenbank**
Factors influencing treatment adherence when taking diabetes medications.
Results from a large pharmacy database

CME Zertifizierte Fortbildung · Review articles

- A. Bohlen · M. Boll · M. Schwarzer · D.A. Groneberg*
- 331 **Body-Mass-Index**
Body mass index
- 344 **Fragebogen**
Questionnaire

**Verschiedenes · Miscellaneous**

- 262 **Magazin** Magazine
- 346 **Mitteilungen der DGIM** News from the DGIM
- 347 **Mitteilungen des BDI** News from the BDI
- 350 **Mitteilungen der DDS** News from the DDS
- 358 **Termine** Forthcoming meetings
- 360 **Impressum** Imprint

Titelbild: © rogerashford /iStock

Zielsetzung der Zeitschrift

Der Diabetologe bietet aktuelle Fortbildung für alle diabetologisch tätigen Ärzte in Praxis und Klinik.

Inhaltlich werden alle Bereiche der angewandten Diabetologie praxisnah abgedeckt. Im Vordergrund stehen Prävention, diagnostische Vorgehensweisen und Komplikationsmanagement sowie moderne Therapiestrategien.

Umfassende Übersichtsarbeiten zu einem aktuellen Schwerpunktthema sind das Kernstück jeder Ausgabe. Im Mittelpunkt steht gesichertes Wissen zu Diagnostik und Therapie mit hoher Relevanz für die tägliche Arbeit.

Beiträge der Rubrik „CME Zertifizierte Fortbildung“ bieten gesicherte Ergebnisse wissenschaftlicher Forschung und machen ärztliche Erfahrung für die tägliche Praxis nutzbar. Nach Lektüre der Beiträge kann der Leser sein erworbenes Wissen überprüfen und online CME-Punkte erhalten. Die Rubrik orientiert sich an der Weiterbildungsordnung des Fachgebiets.

Aims & Scope

Der Diabetologe offers up-to-date information for all diabetologists working in practical and clinical environments and scientists who are particularly interested in issues of diabetology.

The focus is on current developments regarding prevention, diagnostic approaches, management of complications and current therapy strategies.

Comprehensive reviews on a specific topical issue provide evidenced based information on diagnostics and therapy.

Review articles under the rubric “Continuing Medical Education” present verified results of scientific research and their integration into daily practice.

Review: All articles of *Der Diabetologe* are reviewed.

Indexed in Science Citation Index Expanded and Scopus.