

Leitthema · Main topic · Review articles

Redaktion: M. Schwaiger, München · H. Fürst, München ·
C. Spitzweg, München · M. Bamberg, Tübingen

Schilddrüsenkarzinom Thyroid carcinoma

M. Schwaiger · K. Scheidhauer · M. Bamberg

- 574 Einführung zum Thema: Multidisziplinärer Überblick über
Diagnostik und Therapie des Schilddrüsenkarzinoms
Introduction to the topic: Multidisciplinary overview
of the diagnosis and treatment of thyroid cancer

H. Fürst

- 577 Chirurgische Behandlung des differenzierten und
medullären Schilddrüsenkarzinoms entsprechend
internationaler Leitlinien
Surgical treatment of differentiated and medullary
thyroid cancers according to international guidelines

K.W. Schmid · D. Führer

- 584 Rolle der Molekularpathologie beim Schilddrüsenkarzinom.
Tumordiagnostik, Zytologie und zielgerichtete Therapie
The role of molecular pathology in thyroid cancer. Tumor diagnostics,
cytology and targeted therapy

A. Pfestroff · M. Dietlein · M. Luster

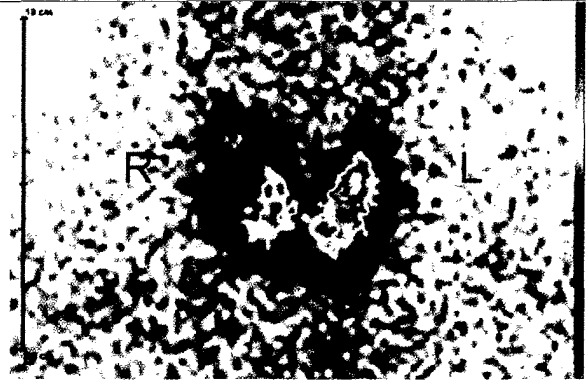
- 597 Nuklearmedizinische Diagnostik, Therapie und Nachsorge des Schilddrüsenkarzinoms
Nuclear medicine diagnostic procedures, treatment, and follow-up of thyroid carcinoma

M. Lassmann · H. Hänscheid

- 611 Individuelle Dosimetrie bei der Radiojodtherapie
Individual dosimetry in radioiodine therapy

C. Spitzweg · C. Auernhammer · S. Lehner · S. Böck · V. Heinemann · J. Werner · M.K. Angele · P. Bartenstein

- 617 Individualisierte Therapie des fortgeschrittenen Schilddrüsenkarzinoms
Individualized therapy of advanced stage thyroid cancer



Szintigraphische Abklärung einer Schilddrüsenläsion.
Hypofunktionales Areal: „kalter Knoten“. Lesen Sie
mehr zur nuklearmedizinischen Diagnostik, Therapie
und Nachsorge auf ► Seite 597

Psychoonkologie · Psycho-oncology

E.-M. Gamper · M. Sztankay

- 625 Lebensqualität und psychische Belastungen von Schilddrüsenkrebspatienten
Quality of life and distress of patients with thyroid cancer

Palliativmedizin und Supportivtherapie · Palliative medicine and supportive therapy*E. Winkler · J. Schildmann*

- 630 **Entscheidungsfindung bei Patienten mit fortgeschrittener Krebserkrankung.**
Ein Beitrag aus der klinischen Medizinethik
 Decision making with patients with advanced cancer. A contribution from clinical ethics

Journal Club · Journal club*N. Reinmuth*

- 637 **Bessere Lebensqualität mit Crizotinib**
 Better quality of life with crizotinib

CME Zertifizierte Fortbildung · Review articles

L.-O. Mügge · R. Kruschel · J. Walter

- 639 **Therapiestrategien beim multiplen Myelom im Rezidiv oder Progress nach Primärtherapie**
 Therapeutic strategies for multiple myeloma in relapse or progression after primary therapy
- 648 **Fragebogen**
 Questionnaire

CME

Verschiedenes · Miscellaneous

- 667 **Termine** Forthcoming meetings
- 668 **Impressum** Imprint

Titelbild: © STEVE GSCHMEISSNER/SCIENCE PHOTO LIBRARY

Zielsetzung der Zeitschrift

Der Onkologe behandelt praxisnah Fragen zu Diagnose und Therapie onkologischer Erkrankungen. Besondere Berücksichtigung finden dabei die onkologisch arbeitenden Fachrichtungen Innere Medizin, Radiologie und Chirurgie. Die interdisziplinäre Zeitschrift richtet sich an onkologisch tätige Ärzte in Praxis und Klinik.

Umfassende Übersichtsarbeiten zu einem aktuellen Schwerpunktthema sind das Kernstück jeder Ausgabe. Im Mittelpunkt steht dabei evidenzbasiertes Wissen zu Diagnostik und Therapie mit hoher Relevanz für die tägliche Arbeit – der Leser erhält konkrete Handlungsempfehlungen. Die Schwerpunktthemen werden von einem unabhängigen Herausgeberboard geplant. Ausgewiesene Experten verfassen anschließend die aufeinander abgestimmten Beiträge.

Beiträge der Rubrik „CME Zertifizierte Fortbildung“ bieten gesicherte Ergebnisse wissenschaftlicher Forschung und machen ärztliche Erfahrung für die tägliche Praxis nutzbar. Nach Lektüre der Beiträge kann der Leser sein erworbenes Wissen überprüfen und online CME-Punkte erhalten.

Aims & Scope

Der Onkologe deals with relevant issues concerning the diagnosis and therapy of oncological diseases. Special emphasis is placed on oncology's interfaces with the fields of internal medicine, radiology and surgery. This interdisciplinary journal addresses the needs of researchers and doctors working in the field of oncology.

The core of each issue consists of comprehensive reviews on a specific topical issue. Here the focus is on providing evidenced based information on diagnostics and therapy relevant for daily practice. After the topics are selected by an independent editorial board, established experts prepare the articles for each issue.

Contributions under the rubric "Continuing Medical Education" present the verified results of scientific research and their integration into daily practice.

Review: The review articles published in *Der Onkologe* undergo a peer review process; all other articles are reviewed by at least two experts.

Indexed in Science Citation Index Expanded, EMBASE and Scopus