

Medizin aktuell

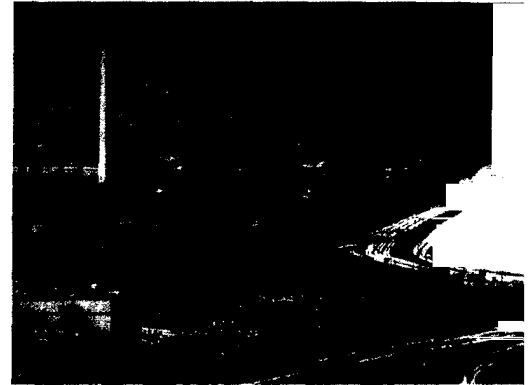
- 10 **Highlights vom AAN-Kongress**
Neues zur Multiplen Sklerose und zu Demenzen von der 67. Jahrestagung der American Academy of Neurology (AAN) vom 18. bis 25. April 2015 in Washington, DC
- 19 **Psychiatrie Update 2015**
Aktuelle Studienlage aufgearbeitet
- 22 **Fängt Parkinson im Darm an?**
Pro-Kontra-Debatte zur Neuropathologie des Morbus Parkinson

Literatur kompakt

- 20 **Neue Studien zur Behandlung der Zwangsstörung**

Fortbildung Psychiatrie

- 28 **Vitamine bei Depression, Demenz & Co?**
Ion-George Anghelescu, Liebenburg
- 34 **Therapie der Borderline-Persönlichkeitsstörung**
Serie Persönlichkeitsstörungen – Teil 3
Thomas Bolm, Stuttgart
- 38 **Emotionale Verflachung unter antidepressiver Therapie**
Unerwünschte Arzneimittelwirkungen im Blick
Michael Landgrebe, Agatharied, und Göran Hajak, Bamberg



10 AAN-Kongress 2015

Auf dem AAN-Kongress in Washington wurden neben negativ verlaufenen Studien auch erste Hinweise auf mögliche künftige Therapien für die progrediente Multiple Sklerose präsentiert. Zum Thema Demenz gab es ebenfalls interessante Neuigkeiten.



38 Emotional blunting

Antidepressiva stellen eine wesentliche Säule der Depressionsbehandlung dar. Bestimmte Antidepressiva können jedoch auch unerwünschte Nebenwirkungen auf das emotionale Erleben des Patienten haben, die in der Praxis häufig übersehen werden.

Unsere Kooperationspartner



AGNP
Arbeitsgemeinschaft für
Neuropsychopharmakologie
und Pharmakopsychiatrie



**Deutsche Gesellschaft
für Neurogenetik (DGNG)**



Berufsverband für Kinder- und Jugendpsychiatrie,
Psychosomatik und Psychotherapie in Deutschland e.V.

Rubriken

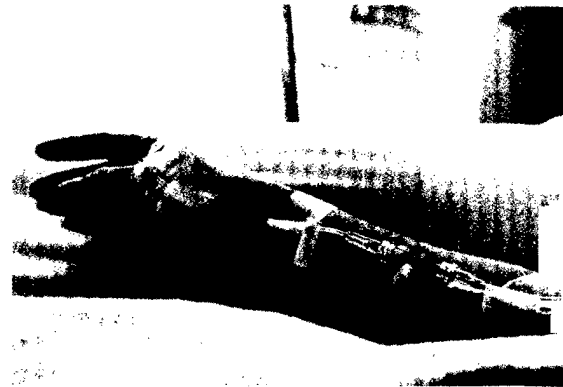
- 3 Editorial
48 Industrieforum
59 Impressum

Fortbildung Neurologie

- 42 **CME: Schubtherapie bei Multipler Sklerose**
Mathias Mäurer, Bad Mergentheim

Praxis konkret

- 52 **Allgemeine spezialfachärztliche Versorgung**
Chance auf Wettbewerbsgleichheit?
- 53 **Anti-Korruption: Risiken und Nebenwirkungen für die Fachärzte**
- 54 **Medizinproduktrecht: Wie steht es um die Sicherheit medizinischer Apps?**
- 55 **Firewalls: Schutz vor Datendieben muss sein**
- 57 **Mit wenigen Mitteln zum sicheren Praxisnetzwerk**
- 58 **Hausbesuche durch Praxismitarbeiter**
Abrechnungstipps EBM + GOÄ



42 Schubtherapie bei MS

Durch eine immunmodulatorische Langzeittherapie der Multiplen Sklerose lässt sich keine vollständige Unterdrückung von Krankheitsschüben erzielen. Daher stellt die Therapie des akuten MS-Schubes nach wie vor einen wichtigen Bestandteil der MS-Behandlung dar.



54 Sicherheit medizinischer Apps

Medizinische Apps werden im Praxisalltag oder im Krankenhaus zunehmend genutzt. Doch können die regulatorischen Anforderungen an die Hersteller mit der Entwicklung Schritt halten? Experten sehen zumindest Diskussionsbedarf.

Unsere Autoren der CME-Fortbildung

Erläutert das zielgerichtete Vorgehen sowie die Therapieoptionen bei einem akuten MS-Schub mit Kortikosteroiden oder Plasmaaustauschverfahren. > Seite 42: Prof. Dr. med. Mathias Mäurer, Chefarzt der Klinik für Neurologie des Caritas Krankenhauses Bad Mergentheim.



Prof. Dr. med.
Mathias Mäurer