

editorial

- 3 **Wie die – lange Zeit sakrosankte – PsychPV zur Fortschrittbremse wurde**

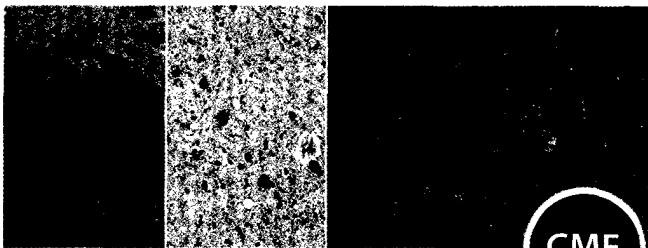
*Mathias Berger, Freiburg*

journal club

- 9 **Studien für Sie kommentiert**

Das Wichtigste aus internationalen Journals

zertifizierte fortbildung



- 36 **Demenz mit Lewykörperchen**

Die zweithäufigste neurodegenerative Demenz  
*Detlef Wietelmann und Michael Hüll, Freiburg*

- 41 **CME-Fragen**

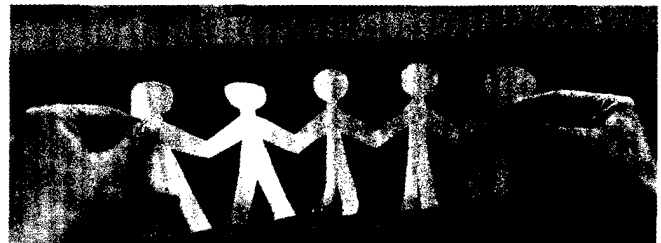


- 42 **Schlaganfall bei jungen Menschen**

Oft andere Ursachen als bei älteren Patienten  
*Göth Thomalla, Christian Gerloff, UKE Hamburg*

- 54 **CME-Fragen**

aktuell



- 6 **„Die Überarbeitung war ein wichtiger, aber nicht der letzte Schritt ...“**

Interview mit DGPPN-Präsidentin Dr. Iris Hauth zur Neufassung der Soziotherapie-Richtlinie

- 64 **Praktisches Wissen auf den neuesten Stand gebracht**

Bericht vom 7. Neuro Update in Mainz, der Fortbildungsveranstaltung für Neurologen

rubriken

- 58 **infopharm**

- 69 **editorial Board | impressum | kontakt**

beilagen/beihefter

**Medizin Report aktuell**

Transthyretin-assoziierte familiäre Amyloid-Polyneuropathie  
Diagnostische Fallstricke einer raschprogredienten Polyneuropathie

**Pharmawissen aktuell**

Wirksamkeit und Verträglichkeit  
Johanniskraut-Extrakt: alltagstaugliches Antidepressivum

titelbild

**Nervenknoten**

Gefärbte, lichtmikroskopische Aufnahme eines Querschnitts durch ein Spinalganglion. (Vergrößerung: 65x).

