

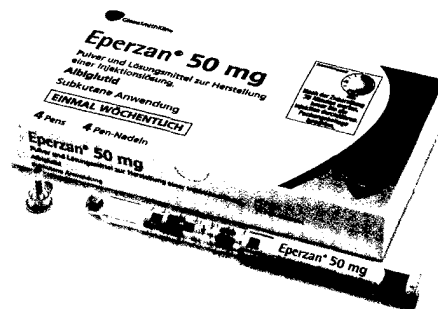
Neue Arzneimittel

AMT Beilage Wissenschaftliche Beratung: Prof. Dr. Dr. Ernst Mutschler Frankfurt/Main
Redaktion: Dr. Monika Neubeck (verantwortlich)

26 INKRETIN-MIMETIKUM

Albiglutid

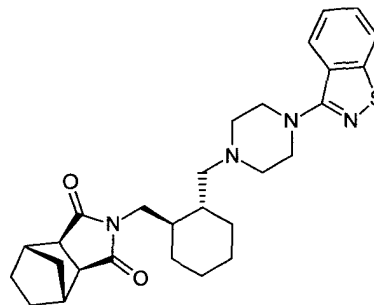
Das Inkretin-Mimetikum Albiglutid (Eperzan®), ein Analogon des körpereigenen Glucagon-like Peptids 1 (GLP-1), steigert die Glucose-abhängige Insulinsekretion und verlangsamt die Magenentleerung. Die Substanz kann bei Erwachsenen mit Typ-2-Diabetes einmal wöchentlich in Kombination mit anderen Antidiabetika oder als Monotherapie bei Metformin-Kontraindikation eingesetzt werden.



29 ATYPISCHES ANTIPSYCHOTIKUM

Lurasidon

Zur Behandlung von Erwachsenen mit Schizophrenie steht das neue atypische Antipsychotikum Lurasidon (Latuda®) zur Verfügung. Die Substanz aus der Gruppe der Benzisothiazole bindet nicht an cholinerge oder muskarinerge Rezeptoren.



32 HUMANER BLUTGERINNUNGSFAKTOR VIII

Simoctocog alfa

Simoctocog alfa (Nuwiq®) kann bei Erwachsenen und Kindern mit angeborenem Faktor-VIII-Mangel (Hämophilie A) zur Behandlung und Prophylaxe von Blutungen eingesetzt werden. Zur Vermeidung von unter Umständen lebensbedrohlichen Zuständen ist bei den Betroffenen eine lebenslange Substitution von Faktor VIII erforderlich.

