

INHALTSVERZEICHNIS

BASICS

CASE REPORT

STEP BY STEP

SCIENCE

CAD/CAM

Möglichkeiten der digitalen Kieferorthopädie

Udo Höhn

124

Prothetik

Intraorales Schweißen einer Gerüstkonstruktion für die funktionelle Sofortversorgung

Frank Kistler, Stephan Adler, Steffen Kistler

134

CAD/CAM

In-vitro-Evaluation der Genauigkeit konventioneller und digitaler Abformmethoden für Ganzkieferabformungen

Andreas Ender, Albert Mehl

144

CAD/CAM

Funktionelle Anforderungen an vollkeramische Versorgung

Bernhard Egger

158

Vollkeramik

Vom Mainstream zur Individualität

Christian Lang

172

Prothetik

Die Umwandlung einer digital geplanten und erstellten Unterkiefertotalprothese in eine provisorische, sofortbelastbare, festsitzende Totalprothese

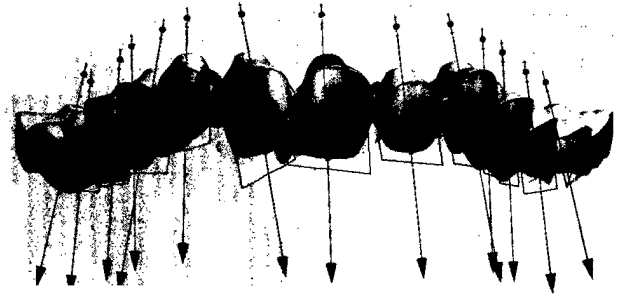
Jaime L. Lozada, Antoanela Garbacea, Charles J. Goodacre, Mathew T. Kattadiyil

182

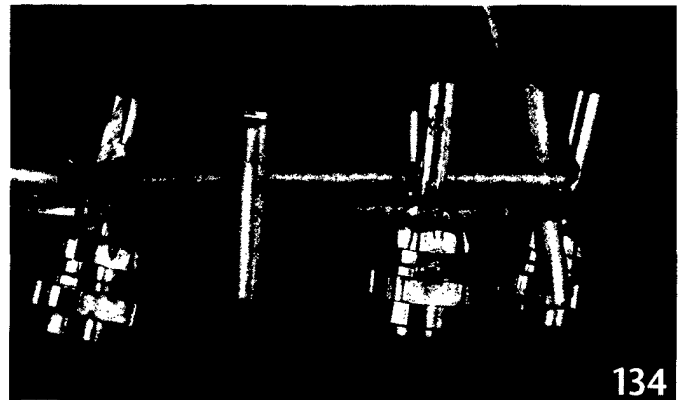
Abstract

Diogo Calçada, André Correia, Filipe Araújo

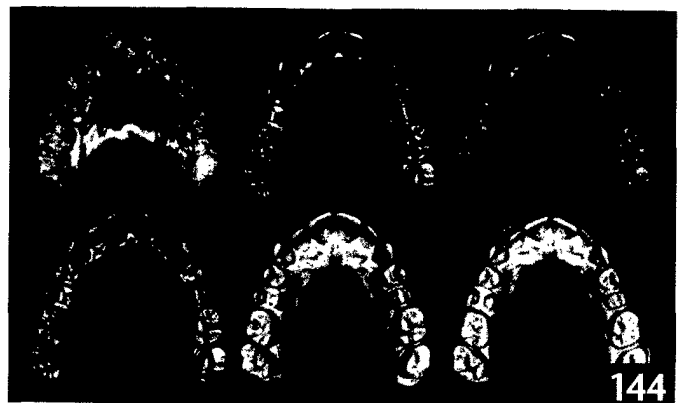
191



124



134



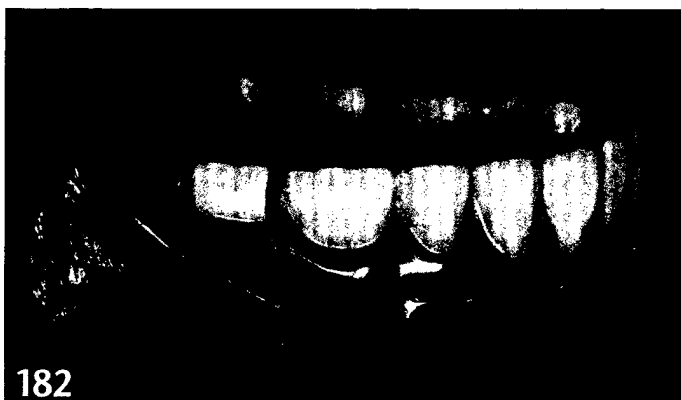
144



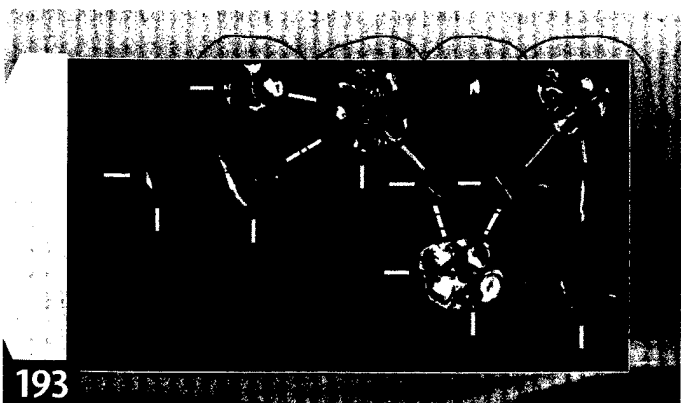
158



172



182



193



217

Digital

8. Teil: Boolesche Operationen zum Nesting

Tom Bengsch, Ralph Riquier

193

Auf ein Wort

2 Jahre nach der IDS und (k)ein bisschen weiter

Gerhard Stachulla

197

Interview

Vor der IDS: Statements von Experten

Zirkonoxid, Keramiken und PAEK – dentale Werkstoffe auf dem Prüfstand

199

Fräsmaschine oder Sinterofen?

203

IDS-Vorschau

Neuheiten auf der IDS 2015

207

QZ-Laborprofil

Brune und Fleischmann Zahntechnik GmbH

217

QZ unterwegs

24. Harzer Fortbildungsseminar der Gesellschaft für Kieferorthopädische Zahntechnik e. V.

223

Das macht Lust auf pure Zahntechnik – Rückblick auf den 1. „Keramik“ Day

229

Editorial

113

Impressum

118

Exzellente Dentale Ästhetik

121

Nachrichten

156, 233