



## 20 Assistenzhunde im Teameinsatz

Menschen mit Handicap und seelischen Leiden erfahren durch Assistenzhunde praktische Hilfe im Alltag und zugleich therapeutische Wirkungen. Das Projekt VITA setzt auf die ganz persönliche enge emotionale Verbindung zwischen Mensch und seinem vierbeinigen Helfer und Freund. Jedes Mensch-Hunde-Team durchläuft eine sechswöchige Phase des gemeinsamen Lernens und Kennenlernens. Der Assistenzhund ist nicht nur Helfer im Alltag, sondern auch treuer Partner, Eisbrecher und Mittler. Er verhilft zu Unabhängigkeit, Selbstbewusstsein, Lebensmut und Lebensfreude.

## 28 Regionale sozialpsychiatrische Dienste

Einen wichtigen Baustein in der Versorgung schwer psychisch kranker Menschen stellen sozialpsychiatrische Dienste wie Tagesstätten, Kontaktstellen oder aufsuchende Dienste dar. Die nervenärztlich/psychiatrische Praxis ist in der Regel mit den sozialpsychiatrischen Angeboten der Region vertraut und vernetzt und stellt auch einen häufigen Zugangsweg zu diesen dar (und umgekehrt).

### Hinweis

Auf Seite 62 f. finden Sie den Medizin Report aktuell „Behandlungskonzepte bei der Multiplen Sklerose. – Die Therapie der Krankheitsaktivität und den individuellen Bedürfnissen anpassen“ sowie auf Seite 68 f. Pharmawissen aktuell „Johanniskraut-Extrakt: alltagstaugliches Antidepressivum“. Wir bitten um Beachtung.

**Titelbild (Ausschnitt):** „CONTINUED CONVERSATIONS“ von Jeremy Holmes

## 3 Was bedeuten die neuen Gesetze für uns?

*Christa Roth-Sackenheim, Andernach*

### Die Verbände informieren

## 8 ADHS-Konferenz: Was sind die Versorgungsprobleme in unseren Praxen?

*Christa Roth-Sackenheim, Andernach*

## 12 Gesundheitspolitische Nachrichten

Missbrauch von Adressen: Debeka zu Millionenbuße verurteilt

Berufsgenossenschaftliche UV-GOÄ:  
Neuropsychologische Tests besser bewertet

Entwicklungsarbeit für neuen EBM: KBV will  
Overhead-Kosten ermitteln

EU-Krankenversicherungskarte: Wie wird in  
deutschen Praxen damit umgegangen?

Zusatzpauschale für die Besuchsbereitschaft entfällt:  
Notfalldienst schlechter bewertet

*Gunther Carl, Kitzingen*

## 14 Fortbildungsakademie der Berufsverbände

Jahresrückblick 2014 und Vorschau auf 2015

*Albert Zacher, Regensburg*

## 16 EVA-NP – Prophylaxemaßnahme gegen Versorgungslücken

Aus dem BVDN-Landesverband Westfalen-Lippe

*Friederike Klein, München*

### Rund um den Beruf

## 20 Gemeinschaftlich das Leben meistern

Mensch-Hunde-Teams bewältigen den Alltag

*Jochen Lamp, Frankfurt*

## 26 Hospizangebote für Menschen mit Depression

Interview mit Dr. Paul Timmermanns, Geschäftsführer  
der Bundes-Hospiz-Akademie, Wuppertal

*Christa Roth-Sackenheim, Andernach*

## 28 Sozialpsychiatrische Dienste als kompetente Kooperationspartner

Aus der Serie „Komplementäre psychiatrische  
Behandlungsmöglichkeiten“

*Christa Roth-Sackenheim, Andernach*

## 31 Biografische Anamnese – was ist wann abrechenbar?

Aus der Serie „Praxisprobleme“

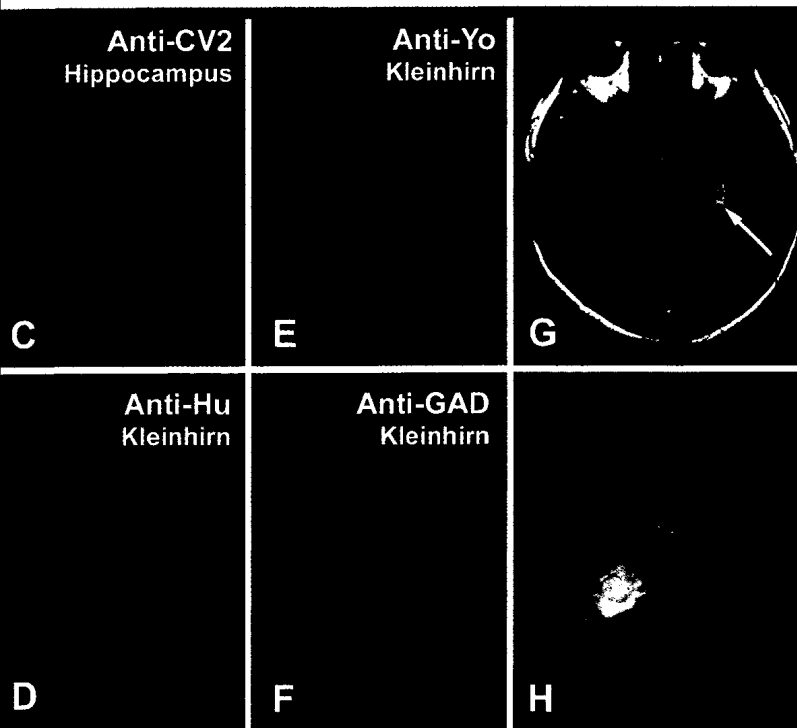
*Albert Zacher, Regensburg*

## 33 Offen für Veränderungen

Volkmar Figlestahler aus Speyer im Praxisporträt

*Thomas Müller, Neu-Isenburg*

= Dieser Beitrag ist ein Titelthema.



## 54 Neuronale Antikörper

Die Entdeckung spezifischer Antikörper gegen neuronale Oberflächenproteine hat zu diagnostischen und therapeutischen Möglichkeiten geführt, die noch vor wenigen Jahren undenkbar erschienen. Etliche Symptomkonstellationen aus den Bereichen der Bewegungsstörungen, Epilepsien, demyelinisierenden Erkrankungen, Enzephalitiden, Psychosen und Demenzen werden derzeit kritisch hinsichtlich ihrer Ätiopathogenese überprüft.

### Wie Sie uns erreichen

#### Verlagsredaktion:

Dr. rer. nat Gunter Freese  
Telefon: 089 203043-1435, Fax: 089 203043-31435  
E-Mail: [gunter.freese@springer.com](mailto:gunter.freese@springer.com)

#### Schriftleitung:

Dr. med. Gunther Carl  
Telefon: 09321 5355, Fax: 09321 8930  
E-Mail: [carlg@t-online.de](mailto:carlg@t-online.de)

#### Aboservice:

Bei Fragen rund um Abonnement und Postbezug  
Telefon: 06221 345-4304; Fax: 06221 345-4229  
E-Mail: [leserservice@springer.com](mailto:leserservice@springer.com)

Offizielles Organ des  
Berufsverbandes Deutscher Nervenärzte (BVDN),  
des Berufsverbandes Deutscher Neurologen (BDN) und  
des Berufsverbandes Deutscher Psychiater (BVDP)



## Fortbildung

### 34 Wie kann die Elektrokonvulsionstherapie optimiert werden?

Antidepressive Behandlungsmethoden

*Stephan Bangratz, Bettina Grager, Jan Di Pauli, Rankweil*

### 39 PTSD mit psychotischem Erleben bei Kriegssopfern Psychiatrische Kasuistik

*Jihad Alabdullah, Malek Bajbouj, Berlin*

### 45 Verhaltens- und Verhältnisprävention psychisch erkrankter Beschäftigter Gesundheit und Arbeitsfähigkeit

*Kathrin Latocha, Wuppertal*

### 54 CME: Limbische Enzephalitiden Neuropsychiatrische Störungen

*Harald Prüb, Berlin*

### 60 CME-Fragebogen

## Journal

### 70 PSYCHOPATHOLOGIE IN KUNST & LITERATUR

Das Gutachten

Johannes Mario Simmels Schauspiel

„Der Schuldfreund“

*Gerhard Köpf, München*

### 74 NEUROTRANSMITTER-GALERIE

Jeremy Holmes

Raumgreifende Holzskulpturen

*Albert Zacher, Regensburg*

### 25 Buch-Tipp

### 32 Kleinanzeigen

### 64 Pharmaforum

### 76 Termine

### 78 Verbandsservice

### 83 Impressum/Vorschau