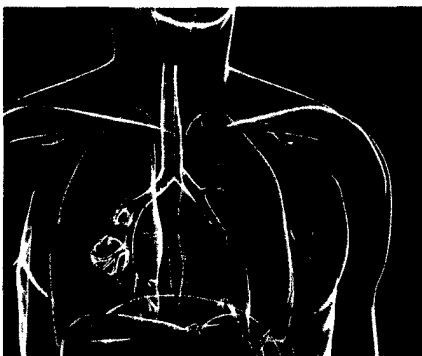


# Inhalt



Das IPA untersucht in mehreren Projekten die gesundheitlichen Belastungen durch Schichtarbeit. ▶ Seite 10



Aus dem Projekt zur Früherkennung von Asbest-verursachten Lungen- und Pleuratumoren liegen vielversprechende Ergebnisse vor. ▶ Seite 12



Am IPA etabliertes Zellkulturmodell stellt einen wichtigen Beitrag für die Prävention Staub-bedingter Lungenerkrankungen dar. ▶ Seite 34

- 3 Editorial
- 5 Meldungen
- 6 Arbeitsmedizinischer Fall
  - Harnblasenkrebs durch Arsen bei einer Museumsrestauratorin
- 10 Forschung
  - 10 Schichtarbeit und Prävention: International vernetzte Forschung zum Thema „Schichtarbeit“ am IPA
  - 12 Früherkennung von Asbest-verursachten Lungen- und Pleuratumoren: Entwicklung von neuen epigenetischen Biomarkern im Rahmen der Sekundärprävention
  - 16 IPA-Biobank: Softwaregestütztes Management von Biomaterialsammlungen am IPA
  - 28 Substitutionseffekte bei Phthalaten: Humanbiomonitoring untersucht Exposition gegenüber Weichmachern
  - 34 Partikel-induzierter Zellmigrationstest (PICMA): Zellkulturmodell für Entzündungsreaktionen in der Lunge durch Partikel und Fasern am IPA etabliert
- 15 Meldungen
- 20 Interview
  - Allergische Erkrankungen bei Berufsanfängern: Interview mit Prof. Monika Raulf und Prof. Manigé Fartasch vom IPA
- Kongresse
  - 24 Krebsrisiko bei Feuerwehreinsatzkräften: Bericht über das DGUV-Fachgespräch am 03. November 2015
  - 42 Kongresse – Kurzmeldungen
- 38 Für Sie gelesen
- 41 Meldungen
- 44 Termine
- 46 Publikationen

