



Foto: Logue

**36 Irmtraut Gürkan:** Die kma hat die Kaufmännische Direktorin der Uniklinik Heidelberg zur Managerin des Jahres 2014 gekürt. Sie habe ihr Klinikum intelligent und effizient in der Region vernetzt, so die Jury.

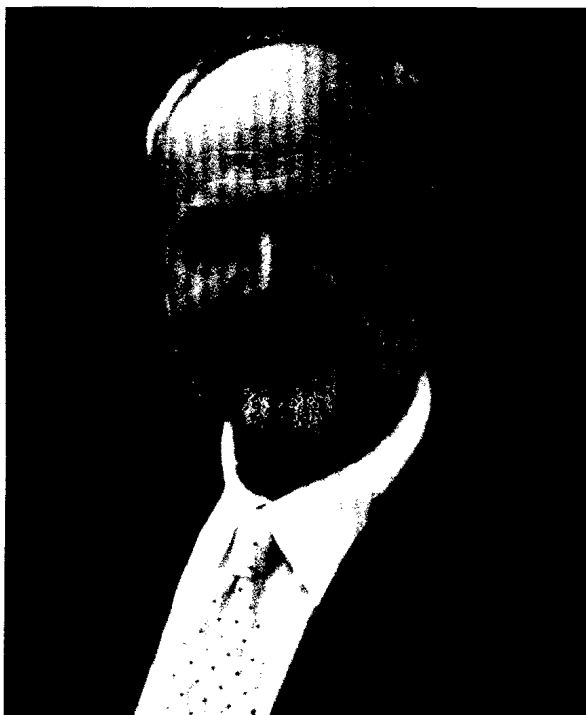


Foto: BWKG

**22 Thomas Reumann:** Die Deutsche Krankenhausgesellschaft sollte nicht immer nur über Geld reden, meint der neue DKG-Präsident im kma-Interview.

Nachrichten

- 6 **Krankenhausreform**  
Zwischen Zustimmung und Verriss
- 8 **Klinik-Aufsichtsräte**  
Frauen sind Exoten
- 10 **Medizintechnik**  
Innovative Produkte, maue Preise
- 13 **Klinikneubauten**  
Scharmützel auf der Baustelle

Szene

- 16 Highlights
- 17 Murzin unterwegs
- 18. Stellungswechsel
- 21 Veranstaltungstipps

Politik

- 22 **Interview mit DKG-Präsident Reumann**  
Nicht nur über Geld reden
- 24 **Sterbehilfe**  
„Lassen Sie das doch den Klempner machen“
- 26 **Palliativversorgung**  
„Da ist noch Luft nach oben“
- 30 **Sebastian Fenger und Claus Bartels: Risikoadjustierung**  
Ja, es geht!

Klinikmanagement

- 36 **Managerin des Jahres**  
Irmtraut Gürkan, Kaufmännische Direktorin UK Heidelberg

Technologie

- 42 **I-Solutions Health**  
Zurück in den Mittelstand
- 46 **CIOs Corner**  
Udo Purwin, IT-Leiter der Städtischen Kliniken Neuss

Branche Kompakt

- 52 **Fokusthema:** Zentralsterilisation/ZSVA
- 53 **Sterilgutskandale**  
Teure Schadensbegrenzung
- 55 **Branche in Zahlen**
- 56 **Instrumentensterilisation bei Helios**  
„Für uns ist die ZSVA ein Teil des OP-Managements“
- 58 **Sterilgutversorgung**  
Schlechtes Qualitätsmanagement, fehlende Kontrollen

HerausgeberSichten

- 74 **Jahresende, Jahresanfang**  
Zeit für eine Bilanz

Rubriken

- 3 Aus der Redaktion
- 9 Rechtskolumne
- 12 kma-online
- 14 Zahlen des Monats
- 47 blickpunkt Entscheiderfabrik
- 48 market place
- 64 FKT
- 68 ÖVKT
- 70 Stellenmarkt
- 72 Einblick
- 73 Impressum
- 74 Ausblick



Foto: DHPV

**26 Pluspunkt:** Eine Palliativstation ist für ein Krankenhaus ein Standortvorteil, sagt Winfried Hardinghaus, neuer Vorsitzender des DHPV, im kma-Interview zur Lage und zu den Perspektiven der Palliativversorgung.



Foto: Logae

**42 Zurück in den Mittelstand:** I-Soft hat eine turbulente Unternehmensgeschichte hinter sich. Nun will der KIS-Hersteller als neu gegründete GmbH kundenfreundlicher werden und im deutschen Markt wachsen.

Beilagen

Beilage  
 WISO 1.1. Kennlinie, Daten  
 www.kma-branchen-report.de

**kma** IT-Branchen-Report  
 der Krankenhaus Unternehmensführung



ENTSCHEIDERFABRIK Thieme