

Editorial

3 Hürden bei der spezifischen Immuntherapie

H. Merk, L. Klimek, T. Jakob

Literatur kompakt

- 10 SLIT bei Allergie gegen Hausstaubmilben
- 12 Haselnuss- plus Erdnuss-Allergie: Eher Zufall oder liegen Kreuzreaktionen vor?
Vorsicht beim Wechsel von Autoinjektoren!
- 13 Antipyretika und Asthma: Infekte beachten
- 14 Chronische allergische Kontaktdermatitis kann Hautkrebs fördern
Adenosin in Ambrosiapollen: Wirkverstärker für allergische Reaktion

Im Fokus

16 Serie „Das kleine 1 x 1 der Immunologie“ – Teil 21

Allergische Vaskulitis

T. Döbel, K. Schäkel

Beiträge aus Allergo Journal International

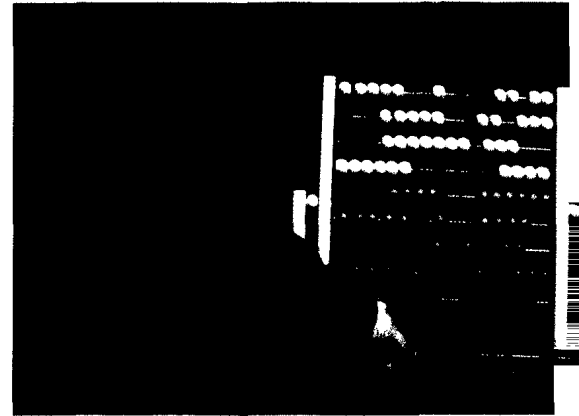
18–87 gesondertes Inhaltsverzeichnis auf der Folgeseite

AeDA/DGAKI informieren

- 88 Wirtschaftlichkeitsprüfung für SIT-Lösungen
Aufgepasst! Hier wird oft falsch gerechnet
L. Klimek
- 92 vfa und Fachgesellschaften befürworten Transparenz
- 94 Junior Members im Gespräch
A. Waßmann
- 95 Datenschutz im Rahmen der spezifischen Immuntherapie
- 96 80. Geburtstag von Prof. Dr. Gert H. H. Kunkel
Pionier der modernen Allergie- und Asthmaforschung
J. Kleine-Tebbe
- 100 Sublinguale Immuntherapie der Gräserpollenallergie
Therapiekritik nicht gerechtfertigt!

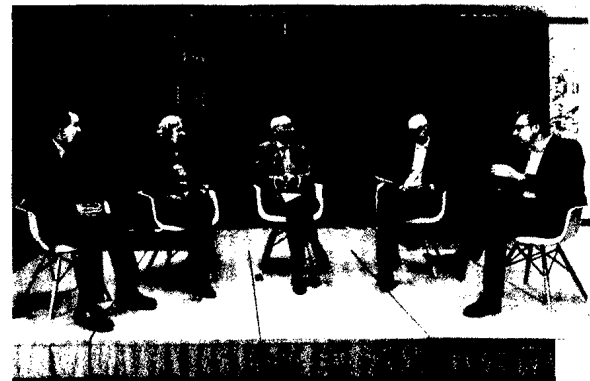
Rubriken

- 8 Panorama
- 46 CME-Fragebogen
- 103 Pharmaforum
- 106 Termine
- 107 Impressum



88 Cave Wirtschaftlichkeitsprüfung

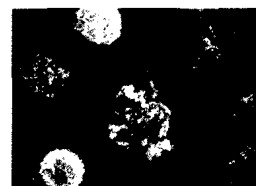
Bei Wirtschaftlichkeitsprüfungen für SIT-Präparate (SIT, spezifische Immuntherapie) werden die tatsächlichen Kosten für die Kassen oft falsch berechnet. Das kann Auswirkungen auf das Verordnungsvolumen betroffener Allergologen haben.



92 Dialog zum Transparenzkodex

Um einen steten Wissenstransfer zu gewährleisten, müssen Ärzte mit Pharma-Unternehmen kooperieren. Über die Spielregeln dafür diskutierte vfa-Hauptgeschäftsführerin Birgit Fischer unter anderem mit DGAKI-Präsident Prof. Dr. Harald Renz.

Titelbild



Keratinocyten, bedeckt mit ultrafeinen Partikeln (Vergrößerung 3.500-fach)

© Dr. Ingrid Weichenmeier und Prof. Dr. Heidrun Behrendt, Zentrum Allergie und Umwelt, TU München