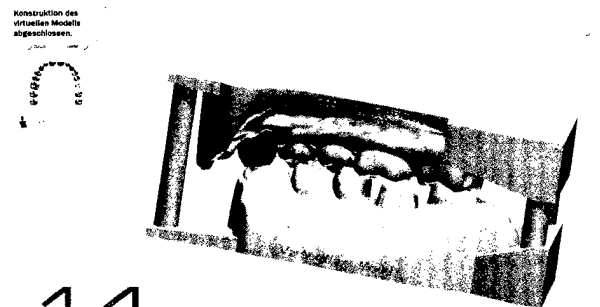
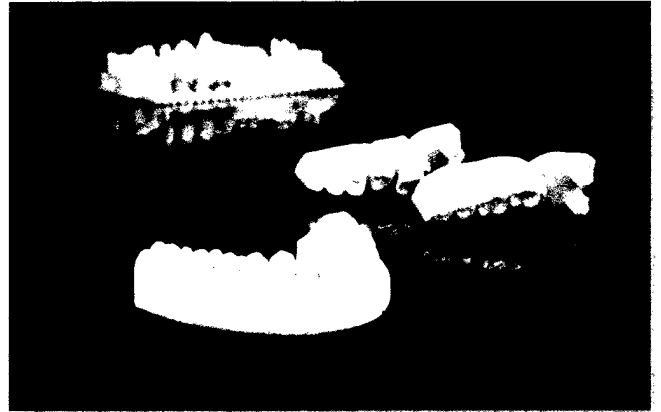


## Modellherstellung

- 6** **Totgesagte leben länger, speziell wenn sie sich neu erfinden**  
Das zahntechnische Modell – ein Auslaufmodell?
- 12** **Profident 2010 – einfach und schnell zum Ziel**  
Modellherstellung mit System
- 14** **Die digitale Modellherstellung mit dem 3-D-Drucksystem Varseo**  
Das Arbeitsmodell – letzter Baustein im digitalen Workflow
- 19** **Neu im Portfolio von Implant Solutions**  
3-D-Druck – Planung, Modelle und Schablonen für alle 19
- 20** **Digitale Modellherstellung – Tradition und Wirtschaftlichkeit**  
Vom Scan zum Gipsmodell
- 24** **3-D-Druck geht neue Wege**  
Ein physisches Modell bleibt unverzichtbar



## Unternehmen Dentallabor

- 9** **Vom individuellen Löffel zum perfekten Modell – eine Trilogie (Teil 2)**  
Das „smarte“ Implantatmodell
- 26** **Der Meisterkniff von ZTM Dieter Ehret**  
Gingiva bei bestehender Brücke ergänzen



## Neues vom Markt

**23 Zirkon-Discs von Argen**  
Isostatisches Einzelpressverfahren  
gewährleistet beste Qualität

**23 Virtuelle Zahnformbibliothek von Zfx Dental**  
Ästhetik beruht auf Individualität

## Termine

**26 Vom Meister lernen**  
Kurs „Facettentechnik“

**25 Impressum**

Hersteller- und Inserentennachweis im ePaper

## Exklusiv online

**Netzwerk nun auch für Führungsfrauen  
aus der Zahntechnik**  
ladies dental talk bringt Frauen zusammen

[dzw.de/CIOOS](http://dzw.de/CIOOS)



Besuchen Sie uns  
auch im Internet:  
[www.dzw.de](http://www.dzw.de)



# SHERA PURE

Superhartgips



deutlich lesbar · farbreduziert  
splittert nicht · extrem hart

erhältlich in

cremeweiss und lichtgrau

Erst ganz sahnig, dann extrem hart – der Dentalgips SHERAPURE bietet beste technische Eigenschaften in Reinform. Er ist maximal dimensionsstabil, absolut zeichnungsgenau und dank der zurückhaltenden Farben sehr harmonisch. SHERAPURE lässt Ihrer Arbeit den Raum zu wirken – ganz pur  
created by Andreas Nolte.

Für Implantattechnik, Säge-, Meister-,  
Gegenbiss- und Kontrollmodelle.



Created by Andreas Nolte

[www.shera.de](http://www.shera.de)