

## Medizin aktuell

- 10 **Psychiatisierung in der ökonomisierten Gesellschaft**  
20 Jahre Wettbewerb im Gesundheitswesen
- 16 **Ist die Hirnatrophie ein sinnvoller Parameter zur Verlaufsbeobachtung bei MS?**  
Eine Pro & Kontra-Debatte zwischen Professor Friedemann Paul, Berlin, und Professor Michael Deppe, Münster

## Literatur kompakt „Epilepsie“

- 20 **Management des ersten unprovokierten epileptischen Anfalls im Erwachsenenalter**
- 21 **Wie ist der schlafentzugsprovozierte Anfall zu werten?**
- 22 **Epileptisch oder nicht epileptisch – das ist hier die Frage**
- 24 **Zuweisungen in ein epilepsiechirurgisches Programm erfolgen zu zögerlich**



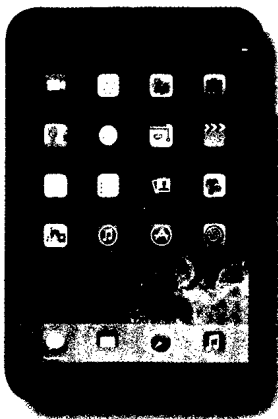
### 10 **Psychiatisierung in der ökonomisierten Gesellschaft**

Der Wettbewerb im Gesundheitswesen hat nicht nur zur zunehmenden Psychiatisierung von Befindlichkeitsstörungen und Ausweitung des Leistungskatalogs geführt, sondern auch zu einer Benachteiligung psychiatrisch schwer Erkrankter gegenüber leicht Erkrankten.

### 16 **MS – welche Parameter taugen zur Beurteilung der Prognose?**

Zwei Experten diskutieren Pro und Kontra des Einsatzes der Hirnatrophie-Messung in der Verlaufsbeurteilung der Multiplen Sklerose.

© Jakob Jirsák / Fotolia.com



**Weiterhin gesucht: Ihr Lieblingsfoto 2015 –  
Machen Sie mit beim Gewinnspiel auf Seite 4!**

Schicken Sie uns Ihr Lieblingsfoto 2015!  
Unter allen Einsendern verlosen wir ein iPad mini  
sowie wertvolle Buchpreise.

## Unsere Kooperationspartner



## Rubriken

- 3 Editorial
- 56 IndustrieForum
- 60 Medizin Report aktuell:  
Sucht und ADHS
- 67 Impressum

Titelbild: © BSIP / mauritius images

## Fortbildung Neurologie

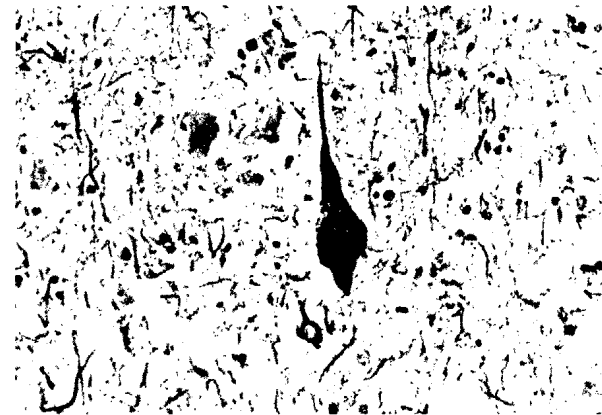
- 42 **Zellbasierte Konzepte zur Behandlung der Huntington-Erkrankung**  
Stammzelltherapie – Teil 2  
*Zocharias Kohl, Guido Nikkhah, Erlangen*
- 48 **Lösungsansätze für die Augmentation beim Restless-Legs-Syndrom**  
Bewegungsdrang und Missempfindungen in den Beinen  
*Sylvia Kotterba, Leer*

## Fortbildung Psychiatrie

- 26 **Rechte und Pflichten medikamentös therapierter ADHS-Patienten**  
Praxisrelevante Tipps  
*Myriam Bea, Isabell Streif, Berlin*
- 31 **Antidepressivum mit unterschiedlichen Zielstrukturen und Wirkmechanismen**  
Neuer multimodaler Wirkstoff unter der Lupe  
*Hans-Peter Volz, Werneck*
- 42 **Tau ( $\tau$ )-orientierte Therapien der Alzheimer-Demenz**  
Neurodegenerative Erkrankungen  
*Georg Adler, Angelika E. Mautes, Mannheim*

## Praxis konkret

- 62 **Krankenhaus-MVZ weiter im Aufwind**
- 64 **EBM: Leistungen vollständig erbringen und Berichtspflicht erfüllen**
- 65 **Neues Betriebssystem, aber ... Windows 10 ist für die Praxis-EDV noch nicht freigegeben**



### 42 Tau ( $\tau$ )-orientierte Therapien

Die  $\tau$ -(tau)-Protein-orientierten Therapie-strategien bei Alzheimer-Demenz stehen noch am Anfang. Dies liegt wohl vor allem daran, dass die Entwicklung durch die primär intrazelluläre und daher pharmakologisch schlecht zugängliche Lokalisation der  $\tau$ -Pathologie erschwert ist.



### 48 Augmentation beim RLS

Bei der Therapie des Restless-Legs-Syndroms besteht für alle Präparate die Gefahr einer Augmentation. Bei rechtzeitigem Erkennen stehen aber Therapieoptionen zu Verfügung, die für die meisten Patienten eine langfristige befriedigende Therapie ermöglichen.

## Unsere Autoren der CME-Fortbildung

Legen zentrale Ansatzpunkte und den aktuellen Forschungsstand von  $\tau$ -(tau)-Protein-orientierten Therapiestrategien bei Alzheimer-Demenz dar. > Seite 42: Prof. Dr. med. Georg Adler und Prof. Dr. med. Angelika Mautes vom Institut für Studien zur Psychischen Gesundheit (ISPG) im Mannheim.

Erläutert die Ursachen und gibt Lösungsansätze für die Augmentation beim Restless-Legs-Syndrom. > Seite 48: Prof. Dr. med. Sylvia Kotterba, Chefarztin an der Klinik für Geriatrie des Klinikums Leer



Prof. Dr. med.  
Georg Adler



Prof. Dr. med.  
Sylvia Kotterba