

TOPTHEMA

Endokrinologie

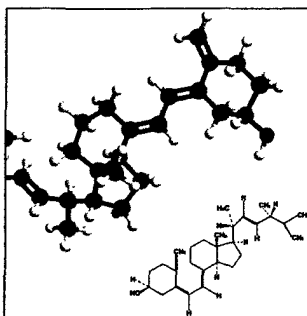
13 Telemedizin



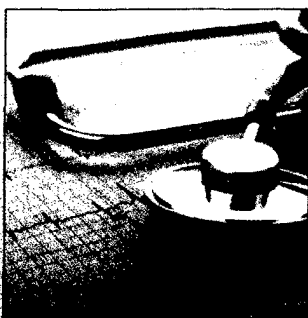
Gesundheitsdialog
Diabetes mellitus –
Evaluation eines
telemedizinischen
Versorgungsprogramms

21 Typ-1-Diabetes

Vitamin D-Mangel ist
bereits in einem frühen
Stadium nachweisbar



24 Inkretin-basierte Therapien



Inkretin-basierte
Therapien und
kardiovaskuläres Risiko:
Neue Studienergebnisse

STANDPUNKT

- 8** Endokrinologie in Deutschland – Sechs Jahrzehnte Deutsche Gesellschaft für Endokrinologie (1953–2013).

ENDOKRINOLOGIE

TOPTHEMA

- 13** Telemedizin: Gesundheitsdialog Diabetes mellitus – Evaluation eines telemedizinischen Versorgungsprogramms
- 21** Typ-1-Diabetes: Vitamin-D-Mangel ist bereits in einem frühen Stadium nachweisbar
- 24** Inkretin-basierte Therapien und kardiovaskuläres Risiko: Neue Studienergebnisse

WACHKOMA

- 27** Wachkoma: Können wir bald Gedanken lesen?



GEWEBEKLEBER

- 32** Gewebekleber für kardiovaskuläre Defekte

CLC-DCMP

- 36** Der gewebeschonende Muskelschrittmacher für die neue „closed-loop“ kontrollierte Kardiomyoplastik (CLC-DCMP)

SONSTIGES

- 03** Editorial & Impressum
- 06** Kurznachrichten
- 40** Personal
- 41** Termine
- 42** Links & Vorschau