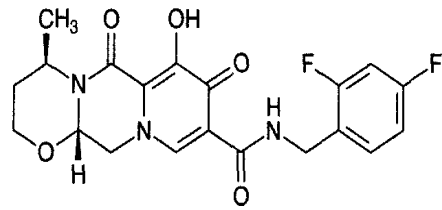


## 26 INTEGRASE-INHIBITOR

# Dolutegravir

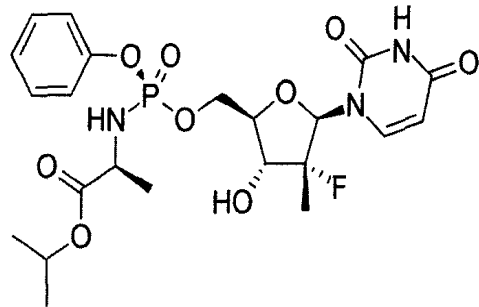
Dolutegravir (Tivicay®) ist ein Integrase-Inhibitor zur Behandlung von Infektionen mit dem humanen Immundefizienz-Virus (HIV) bei Erwachsenen und Jugendlichen im Alter von über zwölf Jahren in Kombination mit anderen antiretroviralen Arzneimitteln.



## 29 ANTIVIRALER WIRKSTOFF

# Sofosbuvir

Sofosbuvir (Sovaldi®) wird in Kombination mit anderen antiviralen Wirkstoffen zur Behandlung der chronischen Hepatitis C bei Erwachsenen eingesetzt.



## 32 ANTIHYPERGLYKÄMIKA

# Canagliflozin

Canagliflozin (Invokana®) ist als Kombinationstherapeutikum mit anderen Antihyperglykämika oder als Monotherapie bei Metformin-Intoleranz oder bestehender Metformin-Gegenanzeige zur Blutzuckerregulierung bei Erwachsenen mit Typ-2-Diabetes indiziert.

