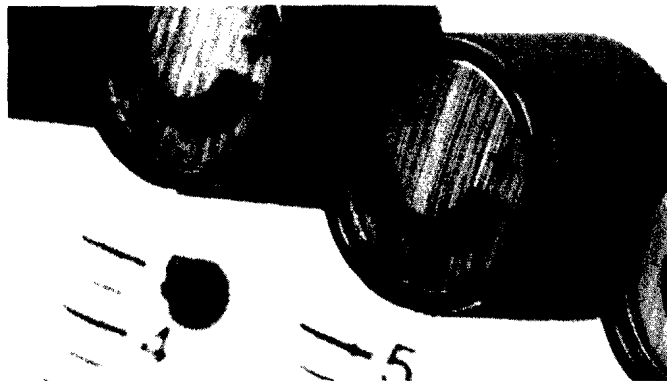




- 4 Von der Wutattacke zur Herzattacke
- 5 13-Jährige mit „gelähmtem“ Blick
- 6 Hilft Harnsäure beim Schlaganfall?
- 16 Forensische Psychiatrie auf dem Prüfstand
- 17 Braune Haut mit Minifalten
- 30 Erfolge mit neuen Gerinnungshemmern
- 41 Chronische Pankreatitis: Wie erkennen?  
Wie behandeln?
  
- 28 Schuppenflechte sorgt für Sex-Flaute
  
- 32 Ab welcher Filtrierate muss ich Metformin absetzen?  
Mit schwachem Herz ins Schwimmbad?  
Bei Fußpilz-Alarm systemisch vorgehen?  
Fürs Golfen den Fuß versteifen?  
Unsere Experten geben Rat.
  
- 34 Beim Status epilepticus ist Tempo gefragt

Schwerpunkt Onkologie

- 18 Was Krebspatienten wissen wollen
- 20 So lässt Fett Tumoren wachsen
- 22 Vorsicht mit Krebsdiäten und Supplementen
- 23 Leitlinienempfehlung erhält Rückenwind
- 24 Individuelle Schmerztherapie bei Krebs
- 26 Darmkrebs im Spätstadium:  
Länger leben mit Betablockern?



CME Fortbildung

- 7 So geht die Puste nicht aus  
Pneumologische Rehabilitation bei COPD, Asthma & Co.
  
- 53 Migräne-Mythen aufgedeckt  
22 häufig kursierende Irrtümer und Halbwahrheiten
  
- 61 Abdominelle Sonographie  
Leber und Milz

Rechtsmedizin

- 36 Ösophagusruptur durch Sex

Der prominente Patient

- 38 Marcel Proust hustete seinen Ärzten etwas

Sportmedizin

- 40 Barfußschuhe: Höheres Risiko?

Der alte Patient

- 42 Kognitiver Abbau bei Typ-2-Diabetikern

- 46 Patientenakte – Der Teufel steckt im Detail

- 48 Therapie aktuell
- 73 Impressum/Cartoon