

Leitthema · Main topic · Review articles

Redaktion: H. Ludwig, Wien · C. Belka, München

Myelom
Myeloma

H. Ludwig · K. Höffken

- 202 **Einführung zum Thema: Fortschritte beim multiplen Myelom. Eine unendliche Geschichte?**
Introduction to the topic: Advances in multiple myeloma.
An unending story?

H. Ludwig

- 205 **Algorithmen zur Therapie von Patienten mit multiplen Myelom**
Algorithms for therapy of patients with multiple myeloma

D. Hose · A. Seckinger

- 208 **Biologie des multiplen Myeloms**
Biology of multiple myeloma

M. Engelhardt · F. Gaiser · J. Waldschmidt · R. Wäsch · M. Kleber

- 217 **Basisdiagnose, klinisches Spektrum von Plasmazellerkrankungen und Risikostratifizierung**
Basic diagnosis, clinical spectrum of plasma cell diseases and risk stratification

H. Einsele · S. Knop · C. Straka

- 229 **Therapiekonzepte bei jüngeren Patienten mit multiplen Myelom**
Therapy concepts in younger patients with multiple myeloma

H. Ludwig · N. Zojer

- 235 **Therapiekonzepte bei älteren Patienten mit multiplen Myelom**
Therapy concepts for elderly patients with multiple myeloma

N. Zojer · H. Ludwig

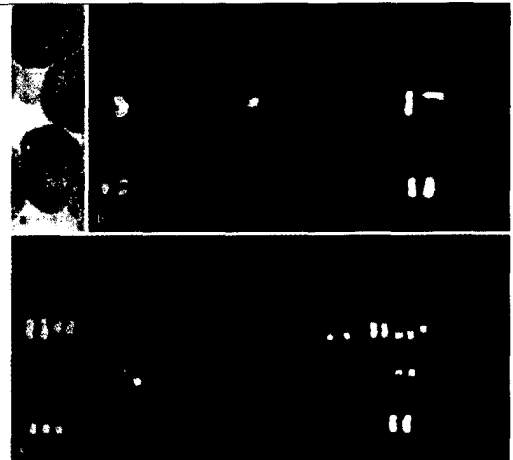
- 242 **Konsolidierungs- und Erhaltungstherapie beim multiplen Myelom**
Consolidation and maintenance therapy of multiple myeloma

H. Goldschmidt · M.-S. Raab · K. Neben · K. Weisel · I.G.H. Schmidt-Wolf

- 250 **Strategien beim rezidierten/refraktären multiplen Myelom**
Strategies in the treatment of recurrent refractory multiple myeloma

A. Stahl · C. Belka

- 257 **Lokale Therapie beim multiplen Myelom. Radiotherapie und operative Behandlungsmaßnahmen**
Local therapy of multiple myeloma. Radiotherapy and operative treatment measures



Maligne Plasmazellen weisen eine Vielzahl chromosomaler Aberrationen und Veränderungen ihres Genexpressionsprofils auf ▶ Seite 208

Palliativmedizin und Supportivtherapie · Palliative medicine and supportive therapy

S. Lorenzl

- 261 **Hirndruck und epileptische Anfälle**
Intracranial pressure and epileptic seizures

Journal Club · Journal club*A.D. Hartkopf*

- 267 **Zirkulierende Tumor-DNA bei Patientinnen mit metastasiertem Mammakarzinom**
Circulating tumor DNA in female patients with metastatic breast cancer

H. Link

- 268 **G-CSF-Prophylaxe von febriler Neutropenie und Infektionen nach Chemotherapie**
G-CSF prophylaxis of febrile neutropenia and infections after chemotherapy

Onkologiekongresse · Oncology congresses*A. Junker*

- 271 **Jahrestagung der Deutschen, Österreichischen und Schweizerischen Gesellschaften für Hämatologie und Onkologie (DGHO, OeGHO, SGMO) 2013**
Annual congress of the German, Austrian and Swiss Societies for Hematology and Oncology (DGHO, OeGHO, SGMO)

F. Klein

- 273 **55. Jahrestagung der Amerikanischen Gesellschaft für Hämatologie (ASH). 7. bis 10. Dezember 2013 in New Orleans**
American Society of Hematology (ASH) 55th annual meeting.
December 7–10, 2013 in New Orleans

CME Zertifizierte Fortbildung · Review articles*N. Höffken · A. Tannapfel · A. Reinacher-Schick*

- 277 **Diagnostik und Therapie von gastrointestinalen Stromatumoren (GIST)**
Diagnostics and therapy of gastrointestinal stromal tumors (GIST)

- 290 **Fragebogen**
Questionnaire

CME**Verschiedenes · Miscellaneous**

- 303 **Termine** Forthcoming meetings

- 304 **Impressum** Imprint

Titelbild: © STEVE GSCHMEISSNER/SPL/ Agentur Focus

Zielsetzung der Zeitschrift

Der Onkologe behandelt praxisnah Fragen zu Diagnose und Therapie onkologischer Erkrankungen. Besondere Berücksichtigung finden dabei die onkologisch arbeitenden Fachrichtungen Innere Medizin, Radiologie und Chirurgie. Die interdisziplinäre Zeitschrift richtet sich an onkologisch tätige Ärzte in Praxis und Klinik.

Umfassende Übersichtsarbeiten zu einem aktuellen Schwerpunktthema sind das Kernstück jeder Ausgabe. Im Mittelpunkt steht dabei evidenzbasiertes Wissen zu Diagnostik und Therapie mit hoher Relevanz für die tägliche Arbeit – der Leser erhält konkrete Handlungsempfehlungen. Die Schwerpunktthemen werden von einem unabhängigen Herausgeberboard geplant. Ausgewiesene Experten verfassen anschließend die aufeinander abgestimmten Beiträge.

Beiträge der Rubrik „CME Zertifizierte Fortbildung“ bieten gesicherte Ergebnisse wissenschaftlicher Forschung und machen ärztliche Erfahrung für die tägliche Praxis nutzbar. Nach Lektüre der Beiträge kann der Leser sein erworbenes Wissen überprüfen und online CME-Punkte erhalten.

Aims & Scope

Der Onkologe deals with relevant issues concerning the diagnosis and therapy of oncological diseases. Special emphasis is placed on oncology's interfaces with the fields of internal medicine, radiology and surgery. This interdisciplinary journal addresses the needs of researchers and doctors working in the field of oncology.

The core of each issue consists of comprehensive reviews on a specific topical issue. Here the focus is on providing evidenced based information on diagnostics and therapy relevant for daily practice. After the topics are selected by an independent editorial board, established experts prepare the articles for each issue.

Contributions under the rubric "Continuing Medical Education" present the verified results of scientific research and their integration into daily practice.

Review: The review articles published in *Der Onkologe* undergo a peer review process; all other articles are reviewed by at least two experts.

Indexed in Science Citation Index Expanded, EMBASE and Scopus