

## Labor und Technik

### Präzision von Anfang an

Datenerfassung in Praxis und Labor –  
Möglichkeiten des digitalen Workflows (1)

### Fräsen oder Schleifen – auch eine Frage des Materials

Materialvielfalt und verschiedene  
Bearbeitungsmöglichkeiten machen CAD/CAM noch flexibler

## Modellherstellung

### Professionelles Modellmanagement –

die Visitenkarte von Labor und Praxis

Die dreidimensionale Orientierung der Modelle durch  
Sockeln oder Trimmen

### Die Wirtschaftlichkeit entscheidet über den Erfolg

Digitale Modellherstellung muss sich mit klassischen  
Verfahren messen

### Dem 3-D-Drucker ist nichts unmöglich

Modellherstellung mit Mund- und Abdruckscan

### Modelle mit natürlich wirkenden Zahnstümpfen

Video zeigt Verarbeitung des zahnfarbenen Stumpfmateri-  
als

### In nur vier Arbeitsschritten zum Implantatmodell

Qualität, Funktion und praktisches Handling unter einen Hut gebracht

### Das Meistermodell – traditionell in die Zukunft

Modellsystem rechnet sich durch Langlebigkeit und  
Zeit- und Materialersparnis

## Dentalmarkt

### Optik von Dentin und Schneide mit einer Masse

Einschichtkeramik für ästhetische Restaurationen

### Wirtschaftlich und flexibel – Wi-Learning-Online-Seminare

Für Einsteiger und Fortgeschrittene hat Wieland unterschiedliche  
Module konzipiert

## Labormanagement

### Die stabile Basis – eine gesicherte Laborliquidität

Dentallabor-Finanzien im Spannungsfeld  
eines immer komplexer werdenden Berufsbildes

### Der persönliche Kontakt gewinnt Kunden

Wie ein Fräszentrum über Kurse seine Kundenbeziehungen intensiviert

### Hersteller- und Inserentennachweis

### Impressum

6

20

10

12

14

14

15

16

18

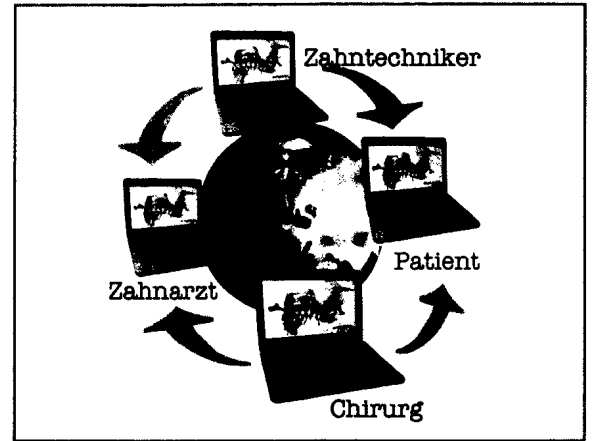
22

23

25

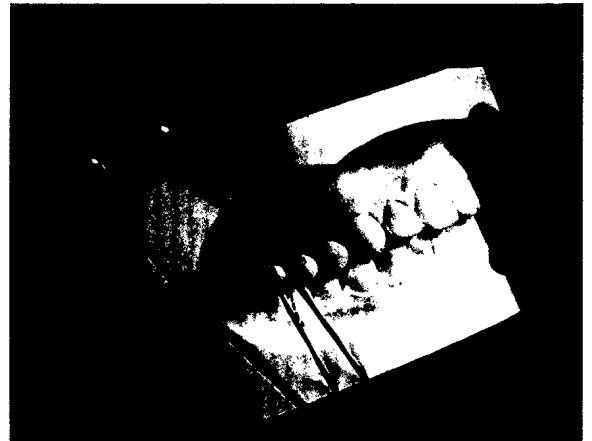
26

26



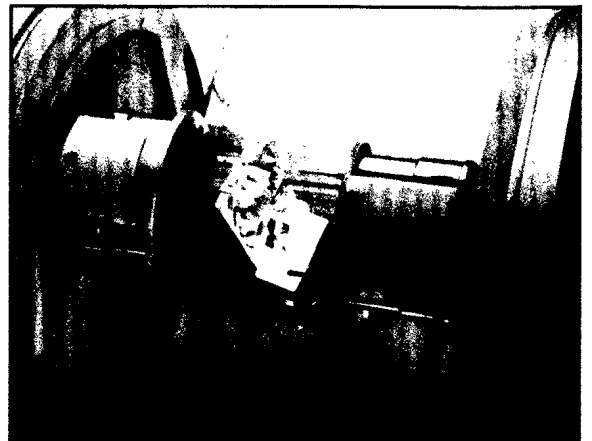
## Präzision von Anfang an

6



## Professionelles Modellmanagement

10



## Fräsen oder Schleifen?

20