

© Fischer-CP.de / Fotolia

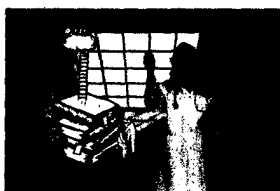
Seite 24

Die Wartezeitenproblematik lässt sich nach Ansicht des Bundesvorsitzenden des NAV-Virchow-Bundes, Dr. Dirk Heinrich, nicht lösen, indem man den Ärzten weitere bürokratische Fesseln mit Terminfristen anlegt.

Seite 38

In vielen Praxen arbeiten Ehepartner als Praxismanager nur für einen Mindestlohn. Aber Achtung: Bei dem Konzept sollten auch Auswirkungen auf Berufsunfähigkeit und Rente beachtet werden!

© Wavebreakmedia/Micro / Fotolia



© ag visuell / Fotolia

Seite 56

### Asthma bronchiale – Eine Übersicht

Beim Asthma handelt es sich um eine der häufigsten chronischen Erkrankungen mit einer hohen gesundheitsökonomischen Bedeutung. Die direkten und indirekten Kosten werden in Deutschland auf mindestens vier Milliarden Euro jährlich geschätzt.



## NACHRICHTEN

### 6 Buch des Monats

## POLITIK

- 18 Aus den Verbänden
- 24 Wartezeitendebatte  
Weitere bürokratische Fesseln nicht zielführend
- 26 Organspende  
Misstrauen führt zu immer weniger Spendebereitschaft

## JUNGE ÄRZTE

- 28 Zehn hilfreiche APP-Anwendungen für die Praxisführung  
APPs für den Notfall, gegen Behandlungsfehler und Datenfriedhöfe

## FRAUEN & MEDIZIN

- 34 Mit German Doctors e.V. tatkräftige Hilfe leisten  
Lebensrettende Basismedizin für Menschen in Entwicklungsländern

## WIRTSCHAFT

- 38 Berufsunfähigkeit und Rente beachten  
Praxismanager mit Niedriglohn
- 42 Herr Zdarta beantwortet aktuelle Fragen  
Für Ihre wirtschaftliche Praxis

## ABRECHNUNGSTIPPS

- 44 EBM  
Meist wird zuerst der Hausarzt konsultiert: Männergesundheit
- 46 GOÄ  
Einzelleistungen abrechnen: Lungenfunktionsmessungen beim Hausarzt
- 47 IGeL  
Erster Platz in der präventiven Männermedizin: Die Prostata

## FORUM

- 48 Führungskrise bei der KBV  
Heinrich fordert kompletten Neustart
- 51 9. Kongress für Gesundheitsnetzwerker  
Vernetzte Medizin  
Schiefe Rechnung  
Niedergelassene Ärzte befremdet über KPMG-Studie
- 52 Geringfügig Beschäftigte  
Arbeitsvertrag statt mündlicher Absprachen
- 53 Praxisbörse

## RECHT

- 54 Fragen an die Expertin  
Justitiarin Andrea Schannath gibt Antwort

## Zertifizierte Fortbildung

- 56 Asthma bronchiale  
Eine Übersicht



## IN|ZUKUNFT

64 Meldungen aus Forschung und Wissenschaft

## MEDIZIN SPEZIAL

- 69 Informationen rund um das Thema „Aktive Überwachung“  
Für Patienten mit neudiagnostiziertem, niedrigmalignem Prostatakrebs
- 70 Darmkrebsvorsorge: Zur „Männersache“ machen

## SCHMERZ

- 72 Körperliche Prozesse messen und kontrollieren lernen  
Biofeedback-Therapie bei chronischen Schmerzen
- 75 Online-Register zur Flupirtin-Langzeitbehandlung  
Daten zu neuen Behandlungsstrategien

## DIABETES in der Praxis

- 76 Stammzellforschung gegen Diabetes  
Europäisches Forschungsprojekt HumEn gestartet
- 83 Quälende Schmerzen und unangenehmes Kribbeln in Armen, Beinen, Händen oder Füßen?  
Mehr als jeder dritte Diabetiker leidet unter Nervenschäden
- 84 Schon unterhalb der vorgeschriebenen Grenzwerte?  
Feinstaubbelastung führt zu erhöhtem Herzinfarkt-Risiko
- 88 Eine Sache der Transkription  
DNA-Kontrollfehler erhöht Risiko für Typ-2-Diabetes
- 90 Universität Mainz sucht Studienteilnehmer für Gruppentherapie bei Übergewicht/Adipositas  
Therapiestudie soll zur Verbesserung der Selbstregulation beitragen

## HERZ | KREISLAUF

- 91 Aktuelle Behandlungsstrategien und Forschungsergebnisse  
Reanimation, Sterblichkeit, Gefäßfunktion, Hypertonie

## MEDIZIN SPEZIAL

- 97 Hirnfit: Bewegung im Kopf

## PHARMA-REPORT

- 98 Prävention durch Nahrungsergänzung  
ArmoLIPID\* unterstützt die gefäßgesunde Ernährung

## PHARMA-NEWS ab Seite 100

## LEBENSART

- 103 Eine Jugendstilkirche als Stadtkrone  
Die Psychiatrie am Steinhof in Wien

## KREUZ & QUER Seite 104

Zum guten Schluss:

**Norbert Klugmann: Trine Deichmanns erster und zweiter Fall**  
Eine kluge Hebamme löst Kriminalfälle

Impressum

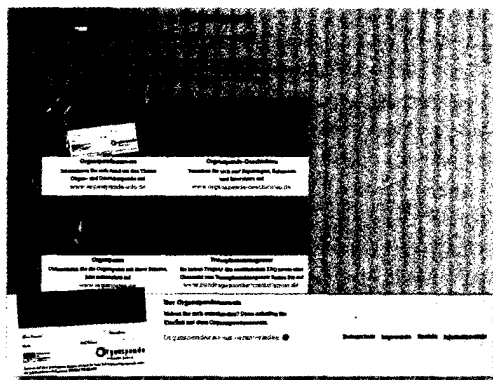


© psdesign1 / Fotolia

Seite 72  
Biofeedback-Therapie bei chronischen Schmerzen erleichtert dem Patienten das Verständnis für physiologische Prozesse und den Aufbau eines multifaktoriellen Krankheitsmodelles. Die Wahrnehmung für körpereigene Prozesse wird geschult und spezifische positive Körperreaktionen können erlernt werden.

## SITE DES MONATS

[www.organspende-info.de](http://www.organspende-info.de)



Sich über die Organ- und Gewebespende Gedanken zu machen, ist nicht selbstverständlich, denn dieses Thema bedeutet auch, sich mit dem Tod auseinanderzusetzen. Eine Entscheidung für oder gegen eine Organ- und Gewebespende ist wichtig, da sonst im Fall der Fälle die Angehörigen entscheiden müssen. Um die eigene Entscheidung wahren zu können, sollte diese dokumentiert und den Angehörigen mitgeteilt werden. Auf der gemeinsamen Seite des Bundesministeriums für Gesundheit und der Bundeszentrale für gesundheitliche Aufklärung zum Thema Organ- und Gewebespende finden sich die wichtigsten Informationen im Überblick, die helfen sollen, eine individuelle Entscheidung zu treffen.