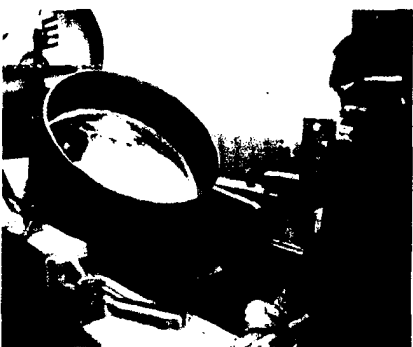


Inhalt



Der Arbeitsmedizinische Fall zeigt, wie betriebliche Arbeitsschutzakteure, Präventionsdienst und Arbeitsmediziner bei der Begutachtung effektiv zusammenarbeiten. ▶ Seite 6



Das IPA führt eine Querschnittsstudie zur Naphthalinexposition in der Schleifmittelindustrie durch. ▶ Seite 25



Allergien sind auf dem Vormarsch! Prof. Dr. Harald Renz spricht im Interview über Strategien zur Allergieprävention. ▶ Seite 28

2 Impressum

3 Editorial

5 Meldungen

6 Arbeitsmedizinischer Fall

Lungenkrebs bei einem Schweißer – welche Berufskrankheit?
Zusammenarbeit von betrieblichen Arbeitsschutzakteuren,
Präventionsdienst und Arbeitsmedizinern bei besonderen
Fallkonstellationen

12 Forschung

- 12 Ableitung von Grenzwerten für Stoffe mit sensorisch irritativer Wirkung – Verfahrensvorschlag der ad-hoc-Arbeitsgruppe „Grenzwertableitung bei lokalen Effekten“
- 18 Aromatische Amine – Neue Erkenntnisse zur Hautgängigkeit des Alterungsschutzmittels N-Phenyl-2-Naphthylamin
- 22 Identifizierung von high grade Harnblasenkrebs in der nachgehenden Vorsorge – nicht-invasive Biomarker im Urin
- 32 Schimmelpilze, Bakterien und Co – Studie zu den Auswirkungen der Exposition gegenüber Bioaerosolen aus Räumen mit Feuchteschäden auf das Immunsystem

25 Aus der Praxis

Naphthalin: Riecht es nur oder reizt es schon?
IPA führt Querschnittsstudie zur Naphthalinexposition in der
Schleifmittelindustrie durch

28 Interview

Allergien auf dem Vormarsch! Strategien zur Allergieprävention
Interview mit Prof. Dr. Harald Renz

31 Termine

35 Für Sie gelesen

38 Kongresse

41 Regulationsmeldungen

42 Publikationen