

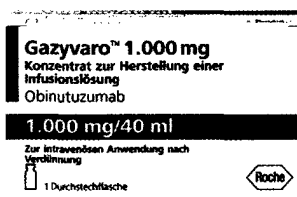
Neue Arzneimittel

Beilage Wissenschaftliche Beratung: Prof. Dr. Dr. Ernst Mutschler Frankfurt/Main
Redaktion: Dr. Monika Neubeck (verantwortlich)

82 MONOKLONALER ANTI-CD20-ANTIKÖRPER

Obinutuzumab

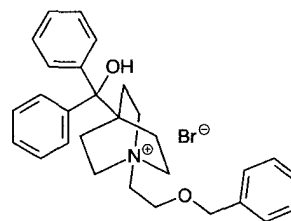
Der monoklonale humanisierte Typ-II-anti-CD20-Antikörper Obinutuzumab (Gazyvaro®) wird bei Erwachsenen mit nicht vorbehandelter chronischer lymphatischer Leukämie in Kombination mit Chlorambucil angewendet, die aufgrund von Begleiterkrankungen für eine Therapie mit einer vollen Dosis von Fludarabin nicht geeignet sind.



85 MUSCARINREZEPTOR-ANTAGONIST

Umeclidinium

Umeclidinium ist ein Muscarinrezeptor-Antagonist zur inhalativen bronchodilatatorischen Dauerbehandlung von Erwachsenen mit chronisch-obstruktiver Lungenerkrankung (COPD). Die Substanz steht als Fixkombination mit dem ebenfalls langwirksamen β_2 -Sympathomimetikum Vilanterol (Anoro®) zur Verfügung.



88 SGLT2-INHIBITOREN

Empagliflozin

Für Typ-2-Diabetiker, bei denen Diät und Bewegung nicht zur Blutzuckerkontrolle ausreichen, steht mit Empagliflozin (Jardiance®) ein neuer Natrium-Glucose-Cotransporter-2(SGLT2)-Inhibitor zur Verfügung. Er wird in Kombination mit anderen Antihyperglykämika oder als Monotherapie bei Metformin-Intoleranz oder bestehender Metformin-Gegenanzeige eingesetzt.

