

editorial

- 3 Wie man ein Versorgungssystem an die Wand fahren kann – ein Lehrstück

Mathias Berger, Freiburg

journal club

- 10 Studien für Sie kommentiert

Das Wichtigste aus internationalen Journals

zertifizierte fortbildung



CME

- 40 Diagnostik und Therapie der Neurolues

Infektionen mit *Treponema pallidum*

Matthias Klein und Hans-Walter Pfister, München

- 46 CME-Fragen



CME

- 48 Klinik und Diagnostik des Normaldruckhydrozephalus

Gangstörung, demenzielles Syndrom, Dranginkontinenz

Felix Oberhauser, Michael Rosenkranz, Hamburg

- 56 CME-Fragen

aktuell



- 8 Neurofeedback bei ADHS

„Entscheidend ist die Motivation der Kinder“ so Dr. Hans-Jürgen Kühle, Kinder- und Jugendarzt sowie Neuropädiater im Interview

- 65 Neueste Entwicklungen im Bereich der Psychotherapie bei BPS

Bericht von der 14. Jahrestagung der Deutschen Gesellschaft für Bipolare Störungen (DGBS) e.V.

- 68 Galenus-von-Pergamon-Preis und CharityAward 2014

Preise für Innovationen und Ideen

rubriken

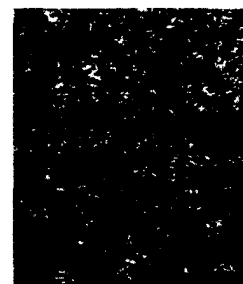
- 58 infopharm

- 69 editorial board | impressum | kontakt

titelbild

Datenautobahnen

Lichtmikroskopische Aufnahme von Nervengewebe des Gehirns (angefärbt). Vergrößerung: etwa 750-fach.



Titelbild: MANFRED KAGE/SCIENCE PHOTO LIBRARY / Agentur Focus