

Panorama
8 Meldungen aus Praxis und Forschung
Im Blickpunkt
12 Das funktioniert auch in der Onkologie
 Noceboeffekte vermeiden – Placeboeffekte nutzen

Literatur kompakt
17 Alle Studien auf einen Blick
20 Leukämien und Lymphome
24 Kopf-Hals-Tumoren
25 Tumoren der Lunge
26 Gastrointestinale Tumoren
27 Mammakarzinom und gynäkologische Tumoren

27 Brustkrebs-Screening: Tomosynthese erhöht Treffsicherheit
Friedewald SM et al. J Am Med Ass. 2014;311(24):2499-507.
 kommentiert von Ingrid Schreer, Hamburg

28 Adjuvanz bei lokalem Brustkrebs-Rezidiv?
Aebi S et al. Lancet Oncol. 2014;15(2):156-63.
 kommentiert von Jens Huober und Fabienne Schochter, Ulm

29 Exemestan adjuvant bei prämenopausalen Frauen mit frühem Brustkrebs
Pagani O et al. N Engl J Med. 2014;371(2):107-18.
 kommentiert von Nicolai Maass, Aachen

33 Fortgeschrittenes Ovarialkarzinom: Wertigkeit alternativer Up-Front-Strategien bei der älteren Patientin
Wright JD et al. Cancer. 2014;120(8):1246-54.
 kommentiert von Florian Heitz und Philipp Harter, Essen

38 Urogenitale Tumoren

42 Das deutsche Zweitmeinungsnetz zu Hodentumoren wird häufig genutzt
Zengerling F et al. Oncol Rep. 2014;31(6):2477-81.
 kommentiert von Wolfgang Bühmann, Keitum

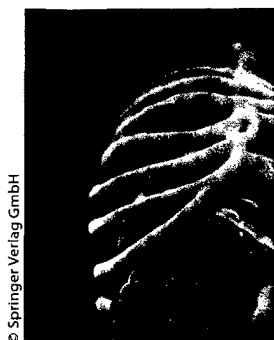
43 Tumoren der Haut
44 Supportivtherapie
45 Allgemeine Onkologie

12 Placeboeffekte nutzen

Placeboeffekte werden durch mehr als Medikamente ausgelöst und spielen auch in der Krebstherapie eine Rolle. Mit dem überlegten Einsatz von Placebo- und der Vermeidung von Noceboeffekten können Wirkungen von Arzneimitteln maximiert und Nebenwirkungen reduziert werden.


45 Influenza-Impfung

Sollten Krebspatienten, die keine aktive Therapie erhalten, gegen Influenza geimpft werden? Die Meinungen der Onkologen sind nicht einheitlich. Nun liegen Empfehlungen der italienischen Gesellschaft für Medizinische Onkologie hierzu vor.


Titelbild
Verlagsredaktion

Doris Berger (Leitung)
 E-Mail: doris.berger@springer.com
Kim Jené (Redaktion)
 E-Mail: kim.jene@springer.com

Springer Medizin
 Verlag Urban & Vogel GmbH
 Aschauer Str. 30
 81549 München

Besuchen Sie uns online:
www.springermedizin.de/
im-focus-onkologie

Erratum

Schneider T et al. Eine Möglichkeit für HCC, Metastasen und CCC: Körperste-reotaxie bei Lebertumoren. Im Focus Onkologie. 2014;17(10):56-62.
 In diesem Beitrag wurde die Autorenzeile nicht korrekt ausgespielt. Autoren sind: Thomas Schneider, Karen Piefel, Simone Glessmer-Junike, Thomas B. Brunner und Heinrich M. Seegen-schmiedt. Wir bitten dies zu entschuldigen. *Die Redaktion*

- 45 Krebspatienten gegen Influenza impfen, auch wenn sie sich gerade nicht einer Therapie unterziehen
*Pedrazzoli P et al. Ann Oncol. 2014;25(6):1243-7.
 kommentiert von Georg Maschmeyer, Potsdam*

Fortbildung

ASORS – Supportivtherapie und Rehabilitation

- 50 **Versorgungsqualität verbessern**
 Patientenzentrierte Kommunikation mit Tumorkranken und ihren Angehörigen
Monika Keller

CME – Zertifizierte Fortbildung

- 54 **Behandlungsindikation und Therapiestrategien**
 Management indolenter Lymphome
Andreas Viardot, Christian Buske

Medizin aktuell

- 61 **Heidelberger Myelom-Tage 2014**
 Höchste Qualitätsstandards für Myelompatienten in ganz Deutschland
Im Gespräch mit Prof. Dr. Hartmut Goldschmidt, Heidelberg
- 63 **24. Deutscher Hautkrebskongress**
 Neue Optionen für kutane Lymphome und Hirnmetastasen des malignen Melanoms
- 67 **Jahrestagung der European Society for Medical Oncology 2014**
 Erfolge und Enttäuschungen in Madrid

Praxis konkret

IT + Online

- 70 **Mediziner im Web**
 Schweigepflicht beachten – das ist das Credo in sozialen Medien

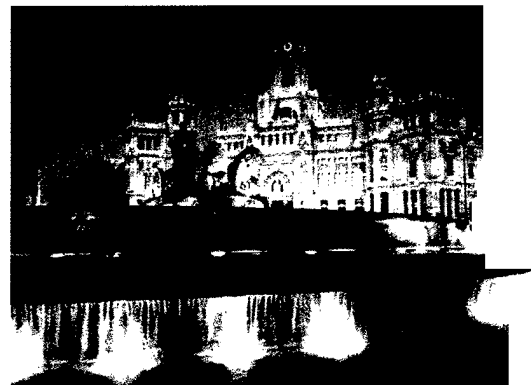
Menschen, Ideen, Perspektiven

- 83 **Wer ist ... Klaus Pantel?**



54 Indolente Lymphome

Einige neue Substanzen haben in den letzten Jahren die Therapieoptionen für indolente Lymphome bereichert. Allerdings scheint bei manchen Patienten weiterhin eine „Watch and wait“-Strategie die beste Behandlung. Es ist wichtig, die Kriterien für die Therapieentscheidung zu kennen.



67 ESMO-Kongress 2014

Das Motto der europäischen Onkologentagung 2014 lautete: „Precision Medicine in Cancer Care“. Immer mehr zielgerichtete Therapien ermöglichen ein präzises und erfolgreiches Vorgehen gegen zentrale Mechanismen des Tumorgeschehens. Dies zeigt sich auch bei Brustkrebs.

Wir bitten um freundliche Beachtung

In diesem Heft finden Sie heftintegriert den **Medizin Report aktuell**: „Immun-Checkpoint-Blockade: Chance auf Langzeitüberleben nicht nur beim Melanom?“ (S. 72–73) sowie den **Medizin Report aktuell**: „ASCO und MASCC 2014: Palonosetron gegen Erbrechen und Übelkeit bei Chemotherapie“ (S. 80–81).

Rubriken

- 49 **Quiz**
 59 **CME-Fragebogen**
 74 **Pharmaforum**
 82 **Impressum**