

ZAHNERHALTUNG

- 1327 Therapiekonzepte zur Behandlung der Amelogenesis imperfecta vom Kindes- bis zum Erwachsenenalter
Eva Wirsching

PARODONTOLOGIE

- 1339 Perioprothetische Behandlungskonzepte
Amelie Meyer-Bäumer, Gerd Körner

PROTHETIK

- 1349 Versorgung zahnloser und restbezogener Kiefer mittels implantatgestützter Teleskopkonstruktionen – Erstellung und Weiterentwicklung eines Therapiekonzeptes über 20 Jahre
Eberhard Frisch

IMPLANTOLOGIE

- 1363 Verblockte gemischt getragene und mehrgliedrige festsitzende Brückenkonstruktionen auf Implantaten – Ergebnisse einer retrospektiven Studie
Jan Foitzik

KIEFERORTHOPÄDIE

- 1373 Extraktionen in der Kieferorthopädie – notwendig oder überflüssig?
Anita Castro Laza, Christian Kirschneck, Peter Proff

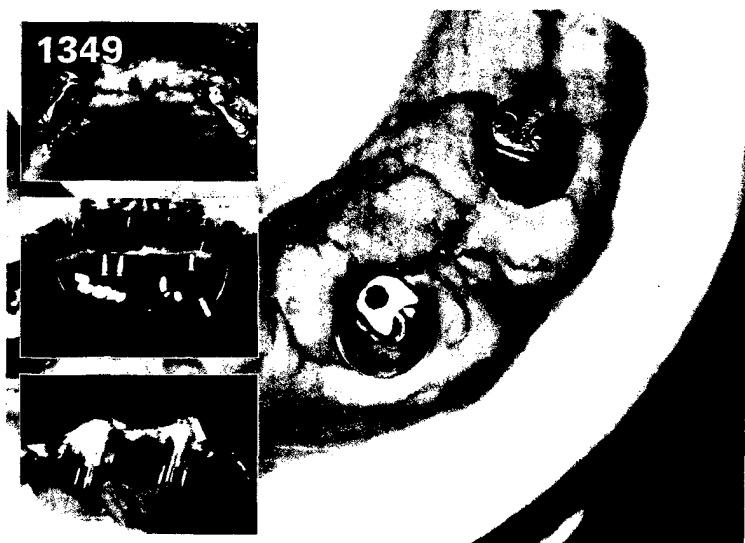
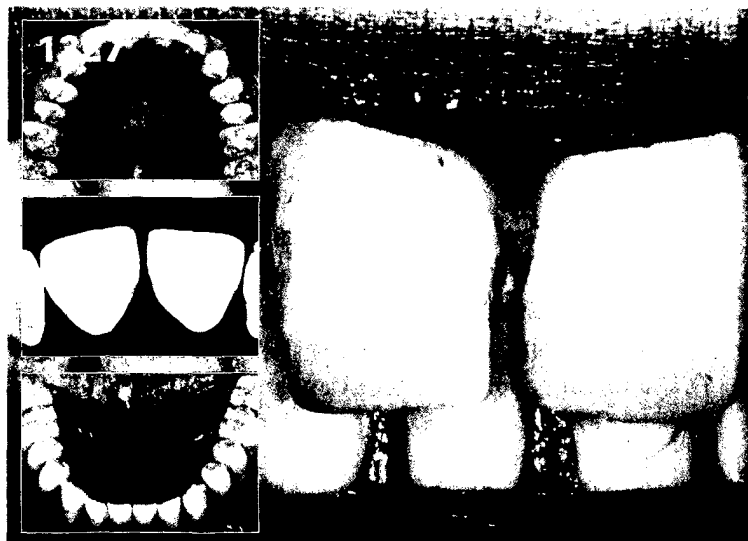
ORALCHIRURGIE

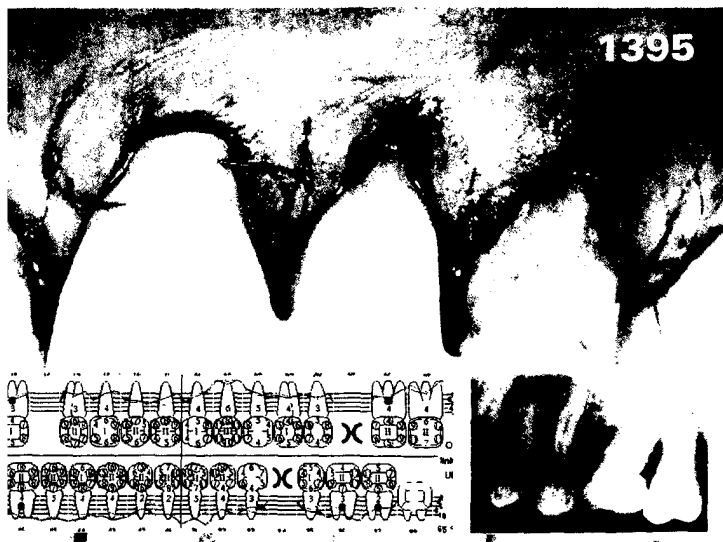
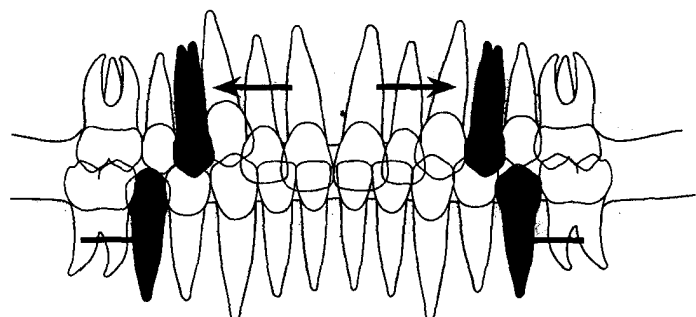
- 1385 Nadelbruch im Rahmen der zahnärztlichen Lokalanästhesie
Stephan Acham, Knut Ernst Reinbacher

- 1395 Die Transreplantation – eine Alternative für parodontal stark geschädigte und als hoffnungslos eingestufte Zähne
Önder Solakoglu, Andreas Filippi

ORALE MEDIZIN

- 1405 MUNDSCHLEIMHAUTERKRANKUNGEN: Toxischer Epithelschaden/ Friktionskeratose
Wolfgang Bengel †





BILDGEBENDE VERFAHREN

- 1407 **RÖNTGENBILD-ATLAS:**
Jodoformstreifen bukkal des Zahnes 37
Dirk Schulze

ZAHNHEILKUNDE ALLGEMEIN

- 1409 **KOMMUNIKATION DER ZELLEN:**
Morphologische Veränderungen des
Sinus maxillaris im zahnlosen Oberkiefer
Shin-Ichi Abe, Yoshinobu Ide

- 1413 **ZEITSCHRIFTENREFERATE:**
Die Quintessenz der zahnärztlichen Literatur
Alessandro Devigus

PRAXISMANAGEMENT

- 1415 **Datenschutz versus Dokumentationspflicht –**
Ärztliche Schweigepflicht und Datenschutz im
digitalen Gesundheitswesen (II)
Thomas Malik

- 1423 **ABRECHNUNG:**
Die Dokumentation in Zahnarztpraxen
Olaf Winzen

- 1427 **RECHTSFRAGEN:**
Bewertungsportale im Internet dürfen die
Anonymität des Verfassers schützen
Arno Zurstraßen

- 1429 **DAS AKTUELLE URTEIL:**
Verlust von acht Implantaten infolge fehlerhafter
Einbringung: 7.000 EUR Schmerzensgeld
Ines Martenstein

- 1431 **STEUERRECHT:**
Verstärkte Prüfung der Künstlersozialabgabe
ab 2015
Peter Wissing

RUBRIKEN

- 1323 Editorial
1326 Impressum
1406 Nachruf
1433 Termine, Locations, Programme
1445 Kongresskalender