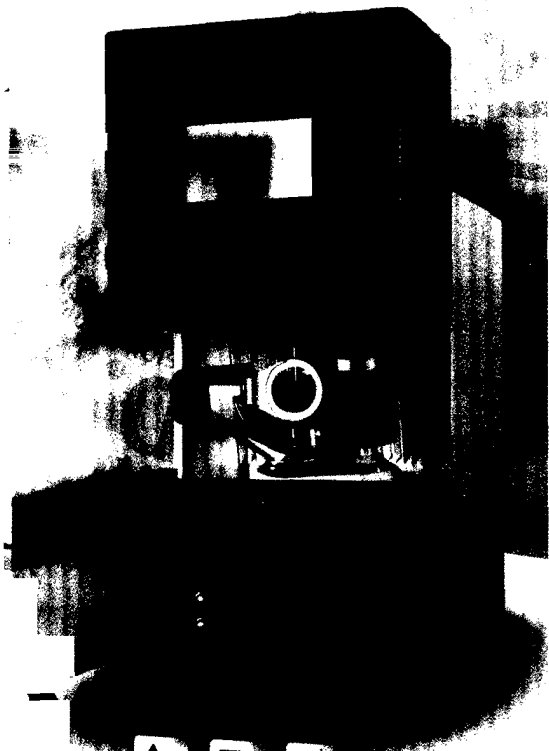


ZIMMER COMPACT



Nutzen auch Sie die Zfx Fräszentren als kompetente Outsourcing-Partner!

Die Zfx™ Inhouse5x: Neuester Industriestandard auf kleinstem Raum

Die aus einem 200 kg Gusskörper bestehende Fräsmaschine zur 5-Achs-Simultanbearbeitung ist mit einer Hochleistungsspindel (60.000 bis 100.000 U/min) ausgestattet und garantiert maximale Stabilität und höchste Genauigkeit auf kleinstem Raum. Mit ihren kompakten Abmessungen von 62 x 97 x 98 cm (B x H x T) lässt sie sich leicht in jedes Labor integrieren. Die Fertigungseinheit eignet sich dabei sowohl zum Fräsen und Nass-Schleifen, was das Bearbeiten auch von harten Materialien wie Kobalt-Chrom ermöglicht. Überzeugen Sie sich selbst und erleben Sie die Zfx™ Inhouse5x live auf der Zfx Dental Roadshow 2014!

Detaillierte Informationen zur Zfx™ Inhouse5x und alle aktuellen Termine der Zfx Dental Roadshow finden Sie auf www.zfx-dental.com



kapitel4.com



Mit Freude an guter Diagnostik
Seite 362



Nobel Biocare-Kurse im All-on-4
Kompetenzzentrum Mönchengladbach
mit Dr. Bernd Quantius Seite 382

MARKT & INNOVATIONEN

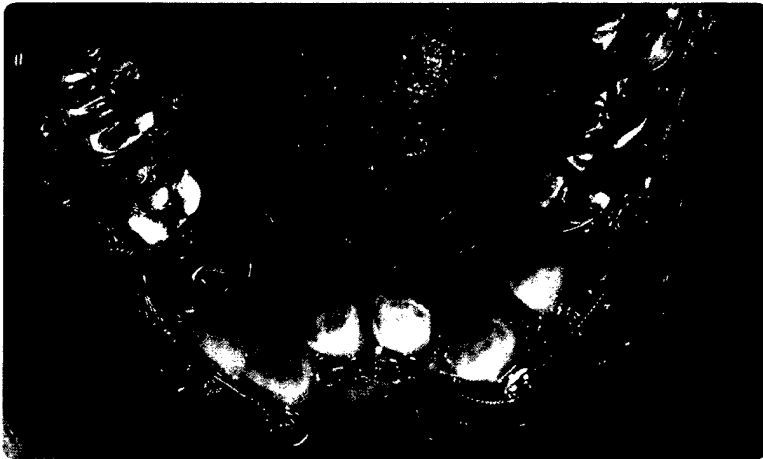
Zfx-Abutment-Bibliothek und Materialien in alle offenen 3Shape-Systeme integriert	344
Dental Online College bietet zertifizierte Weiterbildung ohne Praxisausfall	346
Interview mit Prof. Dr. Ralf Rössler: „Mit Stiftung Warentest hat man einen Beratungsvorteil“	352
Die antimikrobielle Lasertherapie in der Periimplantitistherapie	354
Geklebte Platzhalter sparen Zeit und Kosten in der KFO-Behandlung	358
Anwendungsfelder der Digitalen Volumentomografie (DVT) in der modernen Kieferorthopädie	362
iPad-basierte Implantatplatzierung mit einem Robotersystem	368
Gefragte Kombination: Kieferorthopädie und Komposit-Veneering	374

EVENT

GC Germany: Füllungstherapie – Die Zukunft beginnt jetzt	378
Internationales BioHorizons-Symposium in Istanbul	380
Leinen los für das Bego International Youth Boat	381
Nobel Biocare-Kurse im All-on-4-Kompetenzzentrum Mönchengladbach mit Dr. Bernd Quantius	382

RUBRIKEN

Editorial	339
Redaktionsteam, Ressortleiter und Fachbeirat	342
Produktnews	348, 350
Impressum	426
Kurse & Kongresse	426
Planungszentren	427



Beweglich in jedem Alter

Seite 386

IM FOKUS: KIEFERORTHOPÄDIE – AUCH FÜR ERWACHSENE?

- Beweglich in jedem Alter
Kieferorthopädie – Segment moderner interdisziplinärer Zahnheilkunde
PD Dr. Philipp Meyer-Marcotty 386
- Lückenschluss statt Implantat?
Kieferorthopädischer Lückenschluss bei Nichtanlagen
permanenter Zähne
Dr. Jan Hourfar, Dr. Bettina Glasl und Dr. Björn Ludwig 392
- So effektiv wie unsichtbar
Die Korrektur von Zahnfehlstellungen mit der Alignertechnik
schafft eine ideale prothetische Grundlage
Dr. Jochen Mellinghoff, MSc., und Ztm. Gerhard Stachulla 400
- Statements von der Hochschule, aus Praxis, Labor und Industrie ... 406
- Produktfokus 408

CONTINUING DENTAL EDUCATION

- Wiederherstellung eines Frontzahnbereichs
Keramik, Komposit und Glasfaserwurzelstift
Prof. Dr. Jürgen Manhart und Hubert Schenk 410

PRAXISMANAGEMENT

- Zahnärztliche Werbung: Grenzen des Heilmittelwerberechts
Teil 2: Liberalisierung der Werbegrenzen bei Publikumswerbung .. 424

Autorenrichtlinien siehe im Internet
unter www.teamwork-media.de



Bindegewebiges Attachment
Ermöglicht eine physische Verbindung zwischen Bindegewebe und Implantat

Knochenattachment
Laser-Lok®-Mikronillen erzielen stabile, belastbare Osseointegration

Einfache Restauration
Die konische Innensechskantverbindung ist für eine schnelle Identifikation und richtige Komponentenübereinstimmung farbcodiert

Fragen Sie nach unseren aktuellen Angeboten!

Nutzen Sie unsere Kontaktdaten zur Anforderung weiterführender Informationen.



BioHorizons GmbH • Bismarckallee 9 • 79098 Freiburg
Tel. 0761 55 63 28-0 • Fax 0761 55 63 28-20
info.de@biohorizons.com • www.biohorizons.com