



3 Editorial

Die Verbände informieren

8 Die Zukunft der Versorgung

BDN-Forum 2014 in München

Arne Hillienhof, Köln

10 Leistungsstark bleiben

Aus dem BVDN-Landesverband Bremen

Friederike Klein, München

13 Spitzenverband ZNS setzt sich für sozialpsychiatrische Praxen ein

Redaktion

14 Gesundheitspolitische Nachrichten

Neues Formular für BTM-Rezepte ab 2015 obligatorisch

KBV fordert Übergangsmedikation bei Krankenhausentlassung

eArztbrief von KBV gestartet

Rabattverträge: Nicht mehr jedes Medikament austauschbar

Gunther Carl, Kitzingen

Rund um den Beruf

18 Ein Buch mit sieben Siegeln?

Die Packungsbeilage

Christine Greiner, Neuss

24 Die psychiatrische Gruppe: Gute Arbeit – Zeit gespart

Aus der Serie: Komplementäre psychiatrische Behandlungsmöglichkeiten – Teil 2

Christa Roth-Sackenheim

26 Bei Anfragen überprüfen, ob sie berechtigt sind

Aus der Serie „Praxisprobleme“

Gunther Carl, Kitzingen

29 Spezialist für die Psyche

Dr. Wolfgang Hetterich, Facharzt für Neurologie, Psychiatrie und Psychotherapie in Ludwigshafen im Praxisportät

Thomas Müller, Neu-Isenburg

= Dieser Beitrag ist ein Titelthema.

8 BDN-Forum 2014

„Die Zukunft der Versorgung“ lautete das Thema des BDN-Forums während der Neurowoche 2014 in München. BDN und BVDN diskutierten, wie sie die Zukunft des Faches vor dem Hintergrund enormer diagnostischer, therapeutischer und ökonomischer Herausforderungen mitgestalten können. Zu den wichtigen Zukunftsprojekten gehören die Verbundweiterbildung, Qualitätssicherungsmaßnahmen sowie sektorenübergreifende Kompetenzzentren.

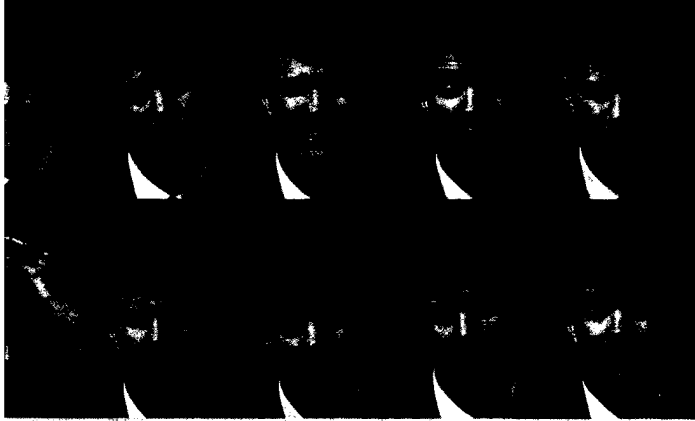
24 Die psychiatrische Gruppe

In Teil 2 unserer Serie „Komplementäre psychiatrische Behandlungsmöglichkeiten“ erfahren Sie, wie und unter welchen Voraussetzungen man am besten eine psychiatrische Gruppe startet, leitet und abrechnet.

Hinweis

Auf Seite 64 f. dieser Ausgabe finden Sie den Medizin Report aktuell „Experten empfehlen eine multimodale Therapie – ADHS bei Erwachsenen“. Wir bitten um Beachtung.

Titelbild (Ausschnitt): „Auf zu neuen Abenteuern“
Kalligraphie von Dorothea Zacher



30 Faziale Emotionserkennung

Die Unterscheidung in reaktive und proaktive Aggression sowie die defizitäre Emotionsdekodierung innerhalb antisozialer Populationen stellen seit geraumer Zeit kontrovers diskutierte Themen forensisch-psychiatrischer Forschung dar. Am Beispiel einer Begutachtungsstichprobe wurde erstmals untersucht, inwiefern sich reaktiv und proaktiv aggressive Gewaltstraftäter hinsichtlich der Fähigkeit zur Emotionserkennung unterscheiden.

Wie Sie uns erreichen

Verlagsredaktion:

Dr. rer. nat. Gunter Freese
 Telefon: 089 203043-1435, Fax: 089 203043-31435
 E-Mail: gunter.freese@springer.com

Schriftleitung:

Dr. med. Gunther Carl
 Telefon: 09321 5355, Fax: 09321 8930
 E-Mail: carlg@t-online.de

Offizielles Organ des
 Berufsverbandes Deutscher Nervenärzte (BVDN),
 des Berufsverbandes Deutscher Neurologen (BDN) und
 des Berufsverbandes Deutscher Psychiater (BVDP)



Fortbildung

- 30 Forensische Psychiatrie**
 Emotionsdekodierung bei reaktiv und proaktiv aggressiven Gewaltstraftätern
Simone Maurer, Petra Retz-Junginger, Michael Rösler, Homburg/Saar, Wolfgang Retz, Mainz
- 38 Therapieresistente Schizophrenie**
 Psychiatrische Kasuistik
Francesca Regen, Franziska van Hall, Berlin
- 42 Genetische Aspekte der Alzheimer-Erkrankung**
 Alte und neue Gen-Kandidaten
Rüdiger Zimmermann, Piotr Lewczuk, Johannes Kornhuber, Erlangen
- 48 Leichte kognitive Störung**
 Motorisches und kognitives Training verbessert die Gedächtnisleistung
Notger G.Müller, Daniel M. Bittner, Magdeburg
- 54 CME: Kopfschmerzerkrankungen**
 Pathophysiologie und Therapie der chronischen Migräne
Ozan Eren, Andreas Straube, München
- 60 CME-Fragebogen**

Journal

- 66 PSYCHOPATHOLOGIE IN KUNST & LITERATUR**
 Der falsche Arzt
 Eine Erzählung von Andrea Camilleri
Gerhard Köpf, München
- 70 NEUROTRANSMITTER-GALERIE**
 Schriftbilder
 Neue Wege der Kalligrafie
Albert Zacher, Regensburg
- 61 Pharmaforum**
- 69 Kleinanzeigen**
- 72 Termine**
- 74 Verbandsservice**
- 79 Impressum/Vorschau**