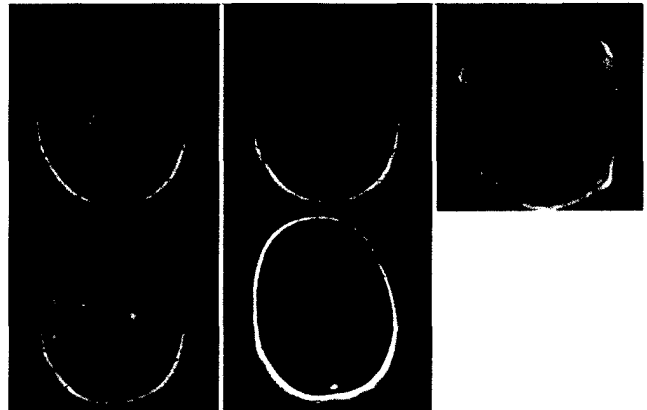


Editorial

- P. Fischer*
4 psychopraxis. neuropraxis

Schwerpunkt

- M. Peter · R. Mader · M. Musalek*
**8 Spielsucht – Alkoholabhängigkeit:
 „Zwei Süchte, eine Behandlung?“**
- H. Rössler-Schüle*
**16 So viel? So oft? Psychoanalytische Behandlung
 von Patienten mit Borderline-Persönlichkeitsstörung**
- L. Brandt · G. Fischer*
19 Schwangerschaft und Sucht
- U. Gottschling · C. Jagsch*
25 Krisen im Alter (Teil III)
- P. Kapeller*
28 Diagnose der multiplen Sklerose



MRT Diagnosekriterien nach Barkhof, modifiziert nach Polman 2005. Diese Befundkonstellation erreicht zur MRT Diagnose der MS hohe Spezifität und Sensitivität ► **Seite 28**

Verschiedenes

- 6 Panorama**
- 7 Termine**
- 32 Aktuell**
- 34 Pharmawissen aktuell**
- 40 PharmaNews**