

Inhalt

- 6 DGRh-Kongress**
Rheumatologen diskutieren neue Therapien und Impfpfehlungen
- 7 Rheumatoide Arthritis**
Erhöhtes Herzinfarkt- und Schlaganfall-Risiko
- 8 Rheumatoide Arthritis**
Genauere Evaluierung benötigt kompletten Röntgenbildersatz



Bild: s. Georg-Thieme-Verlag KG

Für eine korrekte Klassifizierung der Rheumatoiden Arthritis sind auch die Röntgenaufnahmen der Füße wichtig.

- 9 Rheumatoide Arthritis**
Adalimumab: Langanhaltend wirksam über 10 Jahre
- 10 Chronische Erkrankungen**
Wegweiser Arbeitsfähigkeit geht online
- 11 Gonarthrose**
Krankheitsbedingte Fehltag verdoppelt
- 12 Lupus erythematoses**
Outcome bei zweiten Schwangerschaften
- 14 Systemischer Lupus erythematoses**
Erstes spezifisches Biologikum für viele SLE-Patienten ein Fortschritt
- 16 Ankylosierende Spondylitis**
Was verrät citrulliniertes Vimentin über die Progression?
- 18 TNF- α -Inhibition im Praxisalltag**
Certolizumab Pegol schnell und anhaltend wirksam

- 19 Rheumatoide Arthritis**
DAS28 verrät Remission zuverlässig

- 20 Hüftgelenkersatz**
Bei Frauen versagen Hüft-TEP häufiger

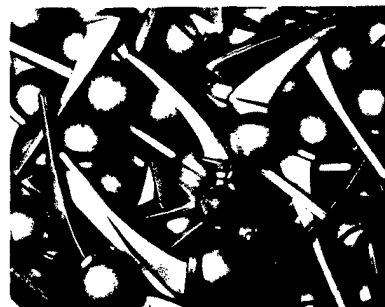


Bild: © PhotoDisc

Vor allem bei der Materialkombination Metall auf Metall ist das Risiko hoch, dass die Hüft-TEP versagt.

- 21 Chronische Gelenkentzündungen**
Bessere Lebensqualität durch Lipidextrakt

- 22 Coxarthrose**
Atrophe Form korreliert mit erhöhtem Frakturrisiko

- 23 Chronisch entzündliche Erkrankungen**
Kasuistikbuch zur Biologika-Therapie

- 24 Psoriasis-Arthritis**
Fragebögen: Keiner ist optimal

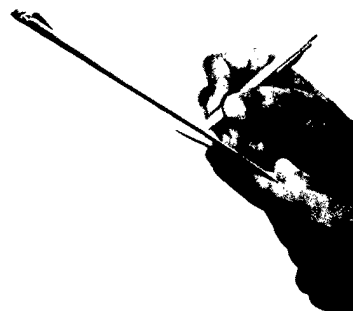


Bild: © Robert Kneschke/Fotolia.com

Die Sensitivität von Fragebögen zur Diagnose der Psoriasis-Arthritis ist niedriger als bisher beschrieben.

- 26 ANCA-assoziierte Vaskulitis**
Genetische Subgruppen identifiziert