

Leitthema · Main topic · Review articles

Redaktion: M. Roden

**Diabetes und Gehirn -
Appetit und Hunger**Diabetes and the brain –
appetite and hunger

M. Roden

- 443 **Gehirn und Diabetes. Täter oder Opfer?**
Brain and diabetes. Offender or victim?

M. Heni · S. Kullmann · H. Preissl · H.U. Häring

- 444 **Insulinwirkung im menschlichen Gehirn**
Insulin action in the human brain

F. Machleidt · V. Ott · H. Lehnert

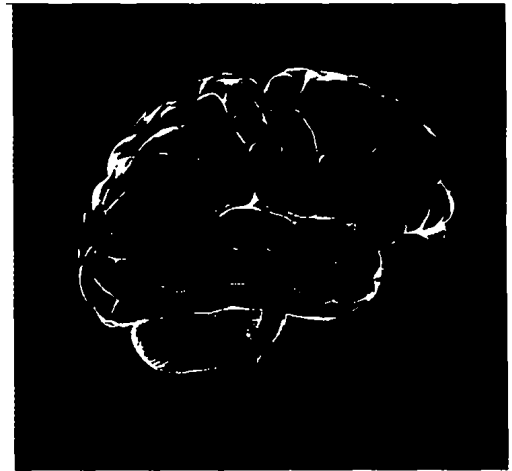
- 449 **Wechselwirkungen zwischen Fettzellen und Gehirn.
Bedeutung für die Entstehung des metabolischen Syndroms**
Adipocyte-brain crosstalk.
Relevance for the pathogenesis of the metabolic syndrome

M. Bielohuby · J. Kampe · M.H. Tschöp · P.T. Pfluger

- 455 **Hypothalamische Entzündung und metabolisches Syndrom**
Hypothalamic inflammation and the metabolic syndrome

M.-C. Simon · M. Roden · K. Müssig

- 463 **Inkretine. Rolle in der zentralen Regulation des Stoffwechsels**
Incretins. Role in central regulation of metabolism



© Getty Images/Stockphoto

Das Gehirn ist als insulinsensitives Organ für die
Forschung von großem Interesse ▶ Seite 444

Journal Club · Journal Club

M. Jecht

- 467 **Zusammenhang zwischen gesüßten Getränken und Typ-2-Diabetes-Inzidenz.
Ergebnisse der EPIC-InterAct bei europäischen Erwachsenen**
Association between sweetened beverages and the incidence of type 2 diabetes.
Results of the EPIC-InterAct for European adults

N. Hermanns

- 469 **Sensorunterstützte Insulinpumpentherapie senkt das Risiko für schwere Unterzuckerungen**
Sensor-assisted insulin pump therapy lowers the risk of severe hypoglycemia

S. Kahl

- 471 **Gefäßgesundheit von übergewichtigen Kindern mit Typ-1-Diabetes.**
Studie zu den Auswirkungen einer Metformintherapie in der Rekrutierungsphase
Vascular health of overweight children with type 1 diabetes.
Study on the effects of metformin therapy in the recruiting stage

V. Pavlicek

- 473 **Schwere Hypoglykämien erhöhen das kardiovaskuläre Risiko**
Severe hypoglycemia increases the cardiovascular risk

CME Zertifizierte Fortbildung · Review articles

- B. Fatke · H. Förstl · A. Risse*
 475 **Diabetes. Risikofaktor für Demenz**
 Diabetes · Risk factor for dementia
- 485 **Fragebogen**
 Questionnaire

CME

Verschiedenes · Miscellaneous

- 438 **Magazin** Magazine
- 440 **Erfolg in Klinik und Praxis** Success in hospitals and private practice
- 487 **Mitteilungen des BDI** News from the BDI
- 490 **Mitteilungen des BDE** News from the BDE
- 492 **Mitteilungen der DDS** News from the DDS
- 499 **Termine** Forthcoming meetings
- 504 **Impressum** Imprint

Titelbild: © Getty Images/iStockphoto.com

Zielsetzung der Zeitschrift

Der Diabetologe bietet aktuelle Fortbildung für alle diabetologisch tätigen Ärzte in Praxis und Klinik.

Inhaltlich werden alle Bereiche der angewandten Diabetologie praxisnah abgedeckt. Im Vordergrund stehen Prävention, diagnostische Vorgehensweisen und Komplikationsmanagement sowie moderne Therapiestrategien.

Umfassende Übersichtsarbeiten zu einem aktuellen Schwerpunktthema sind das Kernstück jeder Ausgabe. Im Mittelpunkt steht gesichertes Wissen zu Diagnostik und Therapie mit hoher Relevanz für die tägliche Arbeit.

Beiträge der Rubrik „CME Zertifizierte Fortbildung“ bieten gesicherte Ergebnisse wissenschaftlicher Forschung und machen ärztliche Erfahrung für die tägliche Praxis nutzbar. Nach Lektüre der Beiträge kann der Leser sein erworbenes Wissen überprüfen und online CME-Punkte erhalten. Die Rubrik orientiert sich an der Weiterbildungsordnung des Fachgebiets.

Aims & Scope

Der Diabetologe offers up-to-date information for all diabetologists working in practical and clinical environments and scientists who are particularly interested in issues of diabetology.

The focus is on current developments regarding prevention, diagnostic approaches, management of complications and current therapy strategies.

Comprehensive reviews on a specific topical issue provide evidenced based information on diagnostics and therapy.

Review articles under the rubric "Continuing Medical Education" present verified results of scientific research and their integration into daily practice.

Review: All articles of *Der Diabetologe* are reviewed.

Indexed in Science Citation Index Expanded and Scopus.