

5-2013

13 Standpunkt



Datenqualität – eine große Herausforderung

Michael Langer

28 Diabetes mellitus



In welchem Alter bei einem Kind ein Diabetes mellitus Typ 1 ausbricht, lässt sich jetzt erstmals genau abschätzen. In den größten internationalen Studien dieser Art fanden Wissenschaftler des Helmholtz Zentrums München heraus ...

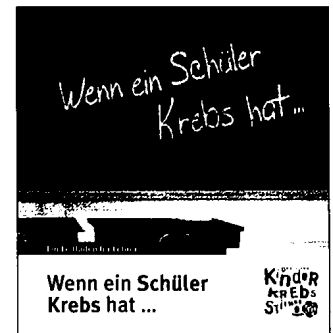
32 Bildgebende Verfahren

Technische Weiterentwicklungen zur 3D-Bildgebung bieten eine gute Orientierung für den Operateur und genaue Kontrolle des minimal-invasiven Eingriffs. Davon profitiert eine Vielzahl von tumorchirurgischen Eingriffen.

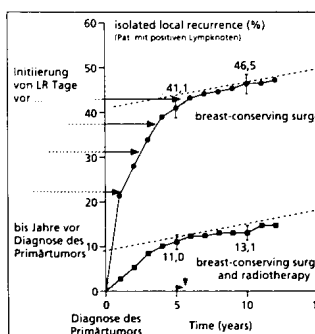


36 Psychologie

Eine gezielte Reintegration durch schulische Wiedereingliederungsprogramme kann die psychosoziale Entwicklung von ehemaligen krebserkrankten Patienten unterstützen.



42 Onkologie



Zum Brustkrebs werden jährlich viele experimentelle und klinische Studien publiziert. Anerkannte Leitlinien geben mit hohem Evidenzlevel abgesicherte Empfehlungen zur Diagnostik, Behandlung und Nachsorge.

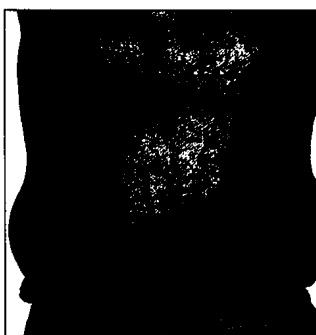
47 Personalisierte Medizin



Die Aussicht auf eine maßgeschneiderte Pharmakotherapie für verschiedene Erkrankungen lässt Hoffnungs- und Bedenkenträger gleichermaßen aufhorchen. Bereits heute profitieren einzelne Patienten von einer personalisierten Behandlung.

Endokrinologie

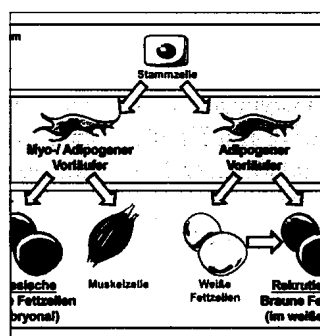
17 Morbus Cushing



Der Morbus Cushing ist zwar eine seltene Erkrankung, aufgrund der Begleitscheinungen und Folgeerkrankungen mit deutlich erhöhter Mortalität jedoch eine ernst zu nehmende Erkrankung.

24 Metabolische Erkrankungen

Braunes Fett gilt aufgrund seiner enormen Kapazität zum Energieumsatz als ein Adressat für die Entwicklung einer wirksamen Adipositas-Therapie.



STANDPUNKT

- 13** Datenqualität – eine große Herausforderung

ENDOKRINOLOGIE

TOPTHEMA

- 17** Morbus Cushing – Neue therapeutische Optionen
- 24** Braunes Fett: Kontrolle des Energiestoffwechsels und der Entstehung metabolischer Erkrankungen
- 28** Diabetes Typ 1 kündigt sich durch Antikörper an – Bluttest ermöglicht vorbeugende Behandlung
- 30** Jeder zweite Schwangerschaftsdiabetes ist Vorbote von Diabetes Typ 2
- 31** DDG kritisiert IQWiG-Berichte zu Gliptinen

BILDGEBENDE VERFAHREN

- 32** Intraoperative nuklearmedizinische Bildgebung und navigierte Tumoroperationen

PSYCHOLOGIE

- 36** Schulische und soziale Reintegration nach Krebserkrankung im Kindesalter

ONKOLOGIE

- 40** Fehlregulation der CDX2-KLF4-Achse bei akuter myeloischer Leukämie und kolorektalem Karzinom
- 42** Ist unsere Sicht auf das Lokalrezidiv bei Brustkrebs optimierbar?

PERSONALISIERTE MEDIZIN

- 47** „Targeted therapy“ gewinnt immer mehr an Bedeutung

CHRONISCHE SCHMERZEN

- 50** Pathologie der kleinen Nervenfasern beim Fibromyalgie-Syndrom

SONSTIGES

- 03** Editorial & Impressum
- 06** Kurznachrichten
- 53** Personal
- 54** Termine
- 58** Vorschau & Links