

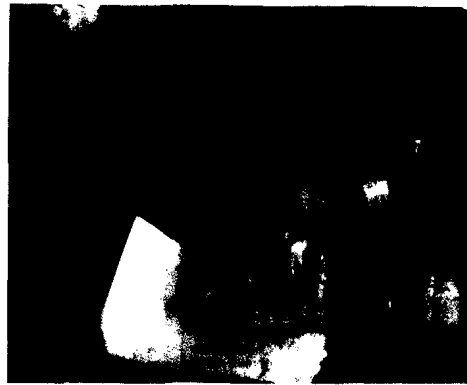
Editorial

Die Ergebnisse von ModuS (Modulares Schulungsprogramm für chronisch kranke Kinder und Jugendliche sowie deren Familien) waren mit Spannung erwartet worden. Jetzt liegen sie vor und sind äußerst vielversprechend, wie der Schwerpunkteil dieser vom Bundesministerium für Gesundheit unterstützten Schwerpunktausgabe von **KINDER SPEZIAL** (S. 11-29) deutlich untermauert. Bei den sehr verbreiteten chronischen Erkrankungen wie Asthma oder Neurodermitis überrascht dies nicht so sehr. Bei weniger häufig vorkommenden Erkrankungen wie Mukoviszidose oder Colitis ulcerosa, vereinfacht ModuS die Durchführung von Schulungen. Spezielle Transition-Schulungsmodule helfen chronisch kranken Jugendlichen beim schwierigen Übergang in die Erwachsenenmedizin. Neu sind auch spezielle Module, die sozial benachteiligte Familien oder Familien mit Migrationshintergrund für Schulungen motivieren sollen.

Allerdings kann der Effekt einer auch noch so erfolgreich verlaufenden Schulung schnell wieder verpuffen, wenn nicht eine längerfristige Begleitung stattfindet. Deswegen trifft Bundesgesundheitsminister Daniel Bahr in seinem Einführungsbeitrag (S. 11) genau den Kern, wenn er hier auf die große Bedeutung der (Eltern)-Selbsthilfe hinweist. Wenn die Selbsthilfe künftig von vorneherein in die Schulungen mit eingebunden ist, können sie die Familien nicht nur zur Teilnahme motivieren, sondern auch in der Zeit danach besser mit begleiten. Nur so können Patientenschulungen auch nachhaltig ihre Wirkung entfalten. Im Transitionsprozess (S.20-22), der bei ModuS künftig im Fokus stehen wird, gilt dies in besonderer Weise.

Auch außerhalb des Schwerpunktes bietet **KINDER SPEZIAL** seinen Lesern wieder viel Aktuelles aus der Politik (S. 4-9), der Rechtsprechung (S. 10), der Medizin (S.31) und natürlich aus dem Kindernetzwerk (S. 31-35). Über die eine oder andere Reaktion (bitte an info@kindernetzwerk.de) von Ihnen würden wir uns natürlich wieder sehr freuen

Raimund Schmid
Redaktionelle Leitung von **KINDER SPEZIAL**
Katharina Maidhof-Schmid
Redakteurin von **KINDER SPEZIAL**



AKTUELLE POLITIK

- 4** | Hochsensitive Kinder und Jugendliche müssen viele Hürden überwinden
- 5** | Neue Schwerpunkte der Kinderkommission: Frühkindliche Bildung und Kinder kranker Eltern
- 7** | Alle Kinder haben Rechte: Arbeitshilfe über Kinder und Jugendliche mit Migrationshintergrund

SCHWERPUNKT

- 11** | Hohes Potenzial: Bundesgesundheitsminister Daniel Bahr will Schulungsprogramme für Kinder und Jugendliche weiter ausbauen

- 12-13** | Das Interview mit Dr. Rüdiger Szczepanski: Patientenschulungen sollen vorhandene Ressourcen von Kindern heben

Diese Ausgabe von **KINDER SPEZIAL** wird

Gefördert vom Bundesministerium für Gesundheit aufgrund eines Beschlusses des Deutschen Bundestages.

Impressum

Herausgeber-Gremium: Prof. Dr. Dr. Hubertus von Voß (Wissenschaftliche Leitung), Raimund Schmid (Redaktionelle Leitung) **Adresse:** Kindernetzwerk e.V., Hanauer Straße 8, 63739 Aschaffenburg, Tel. 0 60 2 1 / 1 20 30, Fax 0 60 2 1 / 1 24 77, E-Mail: info@kindernetzwerk.de **Redaktion:** Dr. Winfried Kösters -Kös- und Raimund Schmid -ras- (Politik, Aktuelles), Annette Porcher-Spark -PS- und Dr. Nicola Siegmund-Schultze -nsi- (Medizin, Pädiatrie), Martin Wortmann -mwo-, Katharina Maidhof-Schmid -KMS-, Hartmut Kreuzt (Fotos) **Gestaltung:** Rene Fugger **Anzeigen:** Delphin-Werbung Ambrosius Förderer **dieser Ausgabe:** Bundesministerium für Gesundheit (BMG) **Kooperationspartner:** Kinderärztliche Praxis **Auflage:** 15.000 **Druck:** drucken123, Aschaffenburg **Spendenkonto:** 924290, Sparkasse Aschaffenburg **BLZ:** 79550000



- 14-19** | Patientenschulungen für Kinder mit besonderem Bedarf in Deutschland: Ein Überblick über ModuS und mehr

- 20-22** | Erwachsen werden mit ModuS: Junge Menschen fit machen für den Wechsel

- 23** | Krankheitsbewältigung: An Psychoedukation und Elternschulung geht kein Weg vorbei

- 24-27** | Der Nutzen von Schulungen: Fallbeispiele zum Nephrotischen Syndrom, Mukoviszidose, Colitis ulcerosa und Asthma

- 28-29** | Von Patientenschulungen können gerade auch sozial benachteiligte Familien profitieren

KINDERNETZWERK

- 32** | Kindernetzwerk-Splitter: Alles über Veranstaltungen, Kongresse, Termine und neue Publikationen

- 34** | Kindernetzwerk-Splitter II: Große Umfragen im Jahr 2013 werfen ihre Schatten voraus