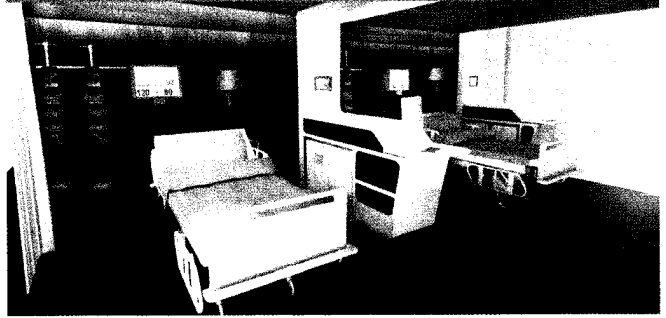


### Bau, Prozess und Energie

Krankenhausbauten stellen aufgrund Ihrer Komplexität die beteiligten Planer, Betreiber und Bauschaffenden vor große Herausforderungen. Zunehmender Wettbewerbsdruck, eine schwierige Finanzlage, Innovationen in der Medizintechnik, neue Behandlungsmethoden und veränderte Ansprüche der Patienten üben zudem einen enormen Veränderungsdruck aus. Um sich den großen Aufgaben zu stellen und eine qualitätsvolle Gesundheitsversorgung gewährleisten zu können, müssen Krankenhäuser in Zukunft effizienter planen, betreiben und arbeiten. Eine Schlüsselfunktion kommt hierbei dem Krankenhausbau zu.



### Räume zum Gesundwerden

Piepsende Überwachungsgeräte, immer gleiches Neonlicht zu allen Tages- und Nachtzeiten, steril wirkende Räume und über offene Türen hereindringende Hektik prägen oft den Aufenthalt von Patienten auf der Intensivstation. Eine solche Umgebung wirkt sich auf den Genesungsprozess nicht unbedingt förderlich aus. Was sich daran ändern muss, wird derzeit von der Charité CFM Facility Management GmbH erarbeitet. Das Forschungsprojekt „Parametrische (T)Raumgestaltung“ wurde bereits beim Wettbewerb Design & Gesundheitswirtschaft der Berliner Landesinitiative „Projekt Zukunft“ mit dem ersten Preis ausgezeichnet.

## Krankenhausbau

### Einflussmöglichkeiten auf die Lebenszykluskosten

Welchen Beitrag kann ein Krankenhausgebäude zur Kostenoptimierung leisten?  
Sven Hettfleisch

4

### Bau, Prozess und Energie

Interdisziplinäres Forschungsprojekt erarbeitet Lösungen für zukunftsfähige Krankenhäuser  
Wolfgang Sunder, Jan Holzhausen

8

### Synergieeffekte im Klinikum Ludwigsburg

Innovative Gradientenstation auf konzentrierter Intensiv- und OP-Ebene  
Simone Bühler

13

### Räume zum Gesundwerden

Wie die Zimmergestaltung auf Intensivstationen den Heilungsprozess unterstützen kann  
Lena Weith, Thorsten Springer

17

### Neubau des OncoRay

Ein Protonentherapiezentrum in Dresden  
Stefan Pieck

20

### Herausforderung Intensivstation

Umbau im laufenden Betrieb: Interdisziplinäre Station für die Uniklinik Köln  
Prof. Dr. Peter Heinen,  
Univ.-Prof. Dr. med. Edgar Schömig

23

### Die Zukunft auf dem Dach

Klinikum Braunschweig nimmt neuen Hubschrauberlandeplatz in Betrieb  
Michael Siano

27

### Thüringens Uniklinik wächst zusammen

Nächste Bauphase beginnt im Spätsommer  
Stefan Dreising

29

## Krankenhausplanung

### Die Spitze des Eisberges

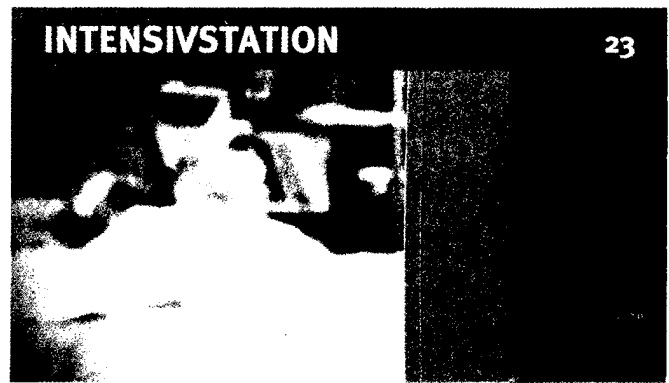
Planungsqualität „Made in Germany“ in der Krise?  
Volker Merker

31



## Neubau des OncoRay

Im Herbst 2010 wurde in Dresden der Bauantrag zu einer weltweit einmaligen Hochtechnologieplattform zur patientenorientierten Strahlenforschung und Entwicklung neuartiger Technologien für die Radioonkologie eingereicht. Dieser Neubau am Medizinischen Campus wurde im Rahmen der Landesexzellenzinitiative Sachsen durch das Staatsministerium für Wissenschaft und Kunst (SMWK) in hohem Umfang gefördert und beinhaltet unter anderem einen Referenzprotonenstrahl zur Therapie und Forschung als auch die Technologie zur Entwicklung völlig neuartiger lasererzeugter Teilchen für die Strahlentherapie.



## Herausforderung Intensivstation

Schon Umbauten und Sanierungen von regulären Krankenstationen sind mit zahlreichen Herausforderungen verbunden. Noch sensibler müssen Bauvorhaben geplant und realisiert werden, wenn es sich um den Umbau von Intensivstationen im laufenden Betrieb handelt. Für die Uniklinik Köln setzte man in den vergangenen Monaten sowohl eine bauliche Erweiterung der neurologischen Intensivstation als auch die räumliche Zusammenführung der anästhesiologischen, allgemeinchirurgischen und neurochirurgischen Intensivstation in eine interdisziplinäre Intensivstation um.

## Firmenportal 33

Forbo Flooring GmbH 34

Dometic GmbH 34

Architektengruppe Schweitzer GmbH 35

sander.hofrichter architekten  
Partnerschaft 36

Tarkett Holding GmbH 37

licht.de, Fördergemeinschaft Gutes Licht 38

Franke Aquarotter GmbH 38

objectflor 39

Franz Kaldewei GmbH & Co. KG 40

Windmüller Flooring Products GmbH 41

PROJECT FLOORS GmbH 42

ANDREE CONSULT GmbH 42

Sky Factory Deutschland OHG 43

RRP Architekten + Ingenieure 44

Franz Kaldewei GmbH & Co. KG 45

ALHO Holding GmbH 47

Gfs Gesellschaft für  
Sichterheitstechnik mbH 47

HWP Planungsgesellschaft mbH 48

Impressum 48

*Titelbild: Architektengruppe Schweitzer + Partner,  
Braunschweig*

*Foto: Matthäus Prochownik*