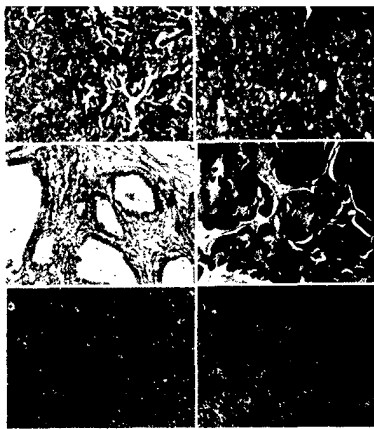


Immunohistochemie bei GIST: Starke membranäre und dotförmige Expression des KIT-Rezeptors.

▶ S. 227



Heterogene Morphologie des Ovarialkarzinoms.

▶ S. 232



Neu: Online-CME (3 Punkte)

Thema: „Management induzierter Hautreaktionen unter anti-EGFR-Therapie“

Punkten Sie online unter: <https://cme.journalonko.de>



LESEN
KLICKEN
PUNKTE

NEWS

- 192-196 3. ASORS-Jahreskongress**
Die Querschnittsleitlinien zur Supportivtherapie und Rehabilitation sind auf dem Weg

SUPPORTIVTHERAPIE

- 197-202 Leitliniengerechte Antiemese in der internistischen Onkologie – Standards 2013**
S. Lorenzen, III. Medizinische Klinik und Poliklinik, Hämatologie und Onkologie, Technische Universität München.
- 203-207 Febrile Neutropenie – gefürchtete Nebenwirkung zytotoxischer Chemotherapien**
C. Jung, P. Ortner, München.
- 208-218 Neue Behandlungsmethoden bei Metastasen der Wirbelsäule**
I. J. Diel, P. Feyer, F. Jacob, C. Kasperk, R. Kayser, M. Rudert, E. Sperk, J. P. Schenkengel, D. Schoeffel, M. Schultheiß. Korrespondierende Kliniken finden Sie im Artikel.

190

WEICHTEILTUMOREN

- 219-222 Adjuvante Therapie bei GIST – für wen, wie viel, wie lange?**
P. Reichardt, A. Reichardt, HELIOS Klinikum Berlin-Buch, Klinik für Interdisziplinäre Onkologie.
- 223-229 Rolle der Pathologie in der GIST-Diagnostik**
E. Wardelmann, Institut für Pathologie, Uniklinikum Köln.

OVARIALKARZINOM

- 230-233 Ein Krebs mit vielen Gesichtern: Das Ovarialkarzinom**
I. Meinhold-Heerlein, K. Bräutigam, F. Zeppernick, N. Maass, S. Hauptmann, Klinik für Gynäkologie und Geburtshilfe, Universitätsklinikum Aachen, Institut für Pathologie am Krankenhaus Düren.
- 234-238 Fortschritte in der Therapie des Ovarialkarzinoms**
B. Schmalefeldt, Frauenklinik der Technischen Universität München.

FORTBILDUNG

- 239-240 Praktischer Ernährungskurs für Patienten nach Operation**
M. E. Martignoni, A. Schuhbeck, München, M. Adolph, Tübingen.

ZERTIFIZIERTE ZENTREN

SERIE

- 241-242 Das Brustzentrum Klinikum Bremen-Mitte**
M. Aydogdu, Klinikum Bremen-Mitte.

PHARMAFORUM

- 243-244 Zielgerichtete und effektive Therapie des Kolorektalkarzinoms**

INTERVIEW

- 247 Febrile Neutropenie beim Bronchialkarzinom (NSCLC und SCLC)**
C. Schumann, Uniklinik Ulm.
- 248 mRCC: Zweitlinientherapie mit Everolimus bewährt sich im Therapiealltag**
V. Grünwald, Medizinische Hochschule Hannover.

KONGRESSBERICHTE

- 249-253 Pertuzumab und T-DM1 – zwei neue First-in-Class-Medikamente definieren neue Standards in der Therapie des HER2-positiven metastasierten Mammakarzinoms ■ Überschneidung der Empfehlungen für intermediäres und fortgeschrittenes HCC ■ Schilddrüsenkarzinom – Leitlinienaktualisierung zum rhTSH-Einsatz ■ Durchbruchschmerzen mit Fentanyl-Buccalfilm effektiv behandeln ■ NSCLC – Therapiewahl ausschlaggebend für Lebensqualität ■ Morbus Cushing und Akromegalie: Biochemische Aktivität des Hypophysentumors langfristig eindämmen ■ Mutationstestung bei GIST sollte Standard sein ■ Antiemese mit Palonosetron bei AC-haltiger Chemotherapie – gute Erfahrungen in der gynäkologischen Praxis**

NACHRICHTEN

- 254-255 Aktuelles & Online**