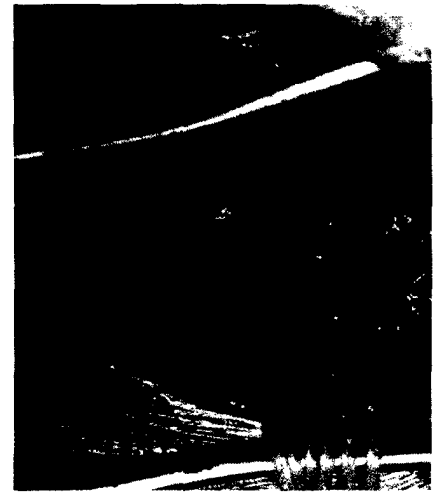
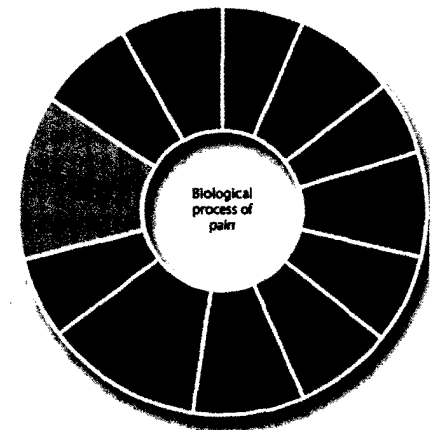


Ethikforum	
Positiver Blick auf sich selbst	5
Gefäßerkrankungen	
Sterblichkeit bei Herzkrankheiten nimmt ab	6
Arterielle Verschlusskrankheit	8
Protein ermöglicht Risikobewertung	15
Wie gut wacht der Wächter?	17
Wachstation bereitet auf Herztransplantation vor	22
Innere Medizin	
Engagement für ältere Diabetiker	23
Mann und Frau und Evidenz	25
In erster Linie gegen Harnsäure	28
Wundbehandlung	
Deutscher Wund- und Pflegekongress in Bremen	34
Schmerztherapie	
Gene bestimmen das Schmerzempfinden	37
(Schmerzhafte) diabetische Polyneuropathie	38
Zentrales Nervensystem	
Geriatrische Schwerhörigkeit	45
Aspekte zu Alzheimer und Demenz	46
Demenz: Diagnostischer Nihilismus?	49
Osteoporose	
Ausgewogene Bewegung und Ernährung wichtig	53
Anstieg der Knochendichte	54
Onkologie	
Prostatakrebs mit 75	55
Krebs im Alter	56
Geriatric-Report	
Editorial	3
Vorschau/Impressum	58



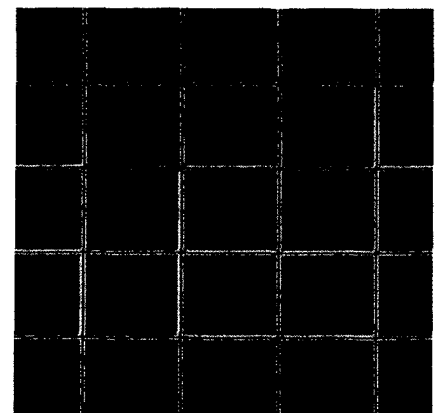
Arterielle Verschlusskrankheit

Seite 8



Gene bestimmen das Schmerzempfinden

Seite 37



Krebs im Alter

Seite 56