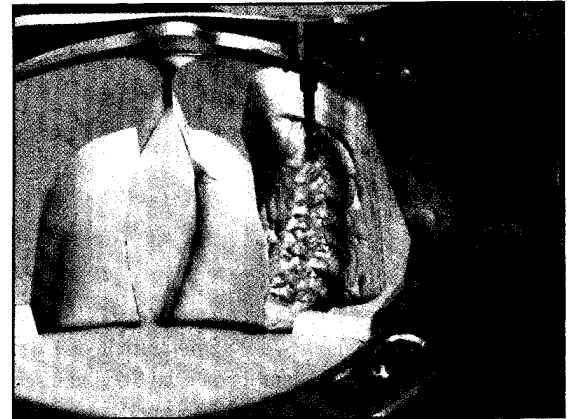


Inhalt

Modellherstellung – digital trifft Tradition

Subtraktive Modellherstellung auf Basis von Intraoralscandaten
mit dem Traditionswerkstoff Gips

6



Unternehmerisches Denken beginnt schon bei der Modellherstellung

Wertschöpfende Prozessschritte im eigenen Labor belassen

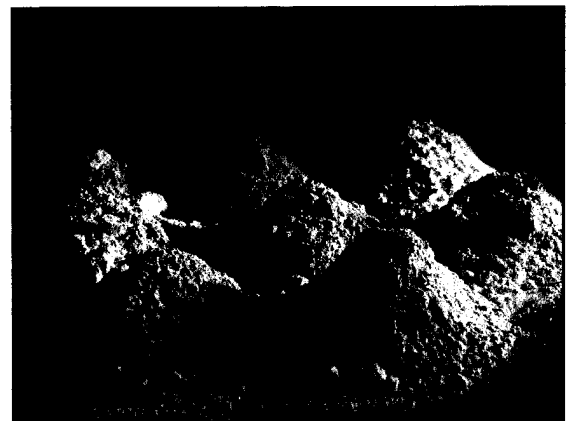
10

Fix zu einem natürlich wirkenden Zahnstumpf Zahnfarbendes Stumpfmaterial für ästhetische Modelle

14

Additive Fertigung verändert die Dentalbranche Werkstoffe und Lasersintersysteme erlauben Herstellung von Kunststoffmodellen, Kronen, Brücken oder Modellgussprothesen

16



Gips mit Grips verarbeiten

Besser ist es, es gleich richtig zu machen

17

„Seit 20 Jahren ein Dreamteam“

Jubiläum des GoldenGate-Systems –
für ZTM Markus Rösch ist eine Edelmetall-Renaissance vorstellbar

22

Keramikschichtung in 3-D betrachten

Mobile App zeigt Anwendungsmöglichkeiten auf

24

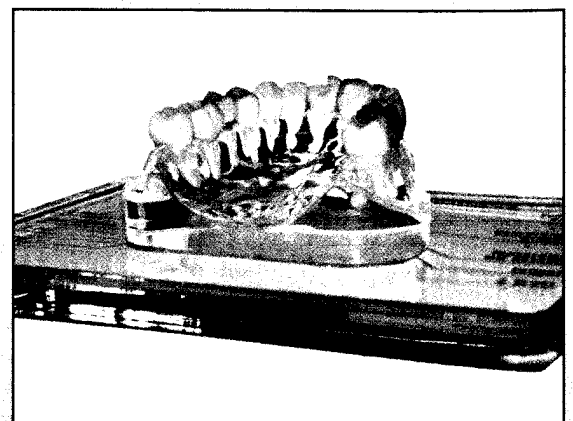
Jede Arbeit ist ein Unikat – und das seit 50 Jahren Goldenes Firmenjubiläum im Kölner Dentallabor Hans Fuhr

25

Transparenz in die Zahnersatzversorgung bringen

Ausgezeichnete Schaumodelle – red dot award:
product design 2013 geht an Dent.Design by Tom

26



Hersteller- und Inserentennachweis

24

Impressum

25

Ausgezeichnete Schaumodelle

26