

Tapered Internal plus Implantatsystem

make the switch

Platform-Switching
Design zur Vermehrung
des Weichgewebevolumens
auf der Implantatschulter

Laser-Lok™-Bereich
Unterstützt die Anlagerung
von Weichgewebe und erhält
den kristallinen Knochen

Optimiertes Gewindedesign
Selbstschneidendes Buttress-
Gewinde zur Erhöhung der
Primärstabilität

Reinformatve Leichtigkeit
Farbkodierung der konischen
Innensechskantverbindung zur
schnellen Identifikation und
eindeutigen Komponentenab-
stimmung



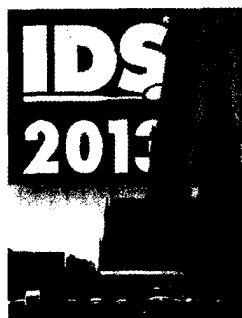
*Clinical and histologic images are courtesy of Myron Nevins, DDS and Craig

Nutzen Sie unsere Kontaktdaten zur
Anforderung weiterführender Informationen.

BioHorizons GmbH
Bismarckallee 9
79098 Freiburg
Tel. 0761 55 63 28-0
Fax 0761 55 63 28-20
info@biohorizons.com
www.biohorizons.com

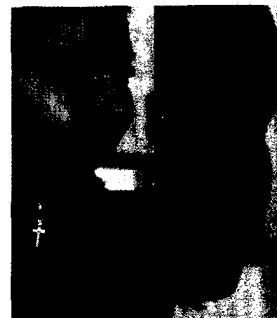
BIOHORIZONS®
SCIENCE • INNOVATION • SERVICE

INHALT



Die IDS 2013:
Nachlese

108



Mehr Ausblick auf das
Behandlungsergebnis

133



Am Ende zählt das
praxisnahe Konzept

MARKT & INNOVATIONEN

Die IDS 2013 – Ein Rückblick Experten berichten über Trends und Produkt-Highlights	108
Eine Auslese interessanter Produktneuheiten ... von der Redaktion aufgespürt	114
Besser, schneller und effizienter Interview mit Richard Laube, CEO Nobel Biocare	128
„Wirtschaftlicher Einstieg in die digitale Abformung“	130
Schnell und präzise bei Unterfütterungen	131
Symmetrie gewinnt	132
Mehr Ausblick auf das Behandlungsergebnis	133

EVENTS

Am Ende zählt das praxisnahe Konzept	134
Synergien sinnvoll nutzen	138
Peers-Förderpreise erneut ausgeschrieben	140

RUBRIKEN

Duotrial	103
Redaktionsteam und Fachbeirat	106
Kurse & Kongresse	182
Impressum	182
Planungszentren	183
Autorenrichtlinien siehe im Internet unter www.teamwork-media.de	

facebook



Im Fokus: Das Münchner Implantatkonzept MIC

Seite 142

**DIGITALE ZAHNMEDIZIN IM DIGITALEN WORKFLOW
– WUNSCH ODER WIRKLICHKEIT?**

2 cme	Synthese von digitalem Workflow und Einzelzahnimplantat Das Münchner Implantatkonzept MIC F. Beuer, J. Schweiger und J.-F. Güth	142
	Statements von der Hochschule, Praxis, Labor und Industrie	150
	Produktfokus: Digitale Zahnmedizin im digitalen Workflow – Wunsch oder Wirklichkeit?	152

CONTINUING DENTAL EDUCATION

2 cme	Digitale Zahnmedizin – alles im Fluss F. Kornmann und B. Roland	154
	Eigene Zähne – abnehmbar! F. Hoffmann und S. Lübbert	164
2 cme	Forschen – gewusst wie B. A. Just und I. Grunert	174

BLICKPUNKT PROTHETIK

Die zahntechnische Herausforderung: Vorhersagbarkeit und Reproduzierbarkeit für Patient und Behandler J. Werner, A. Sawizki und J. Held	180
--	-----



1

KONISCH, SICHER, MIS!
MAKE IT SIMPLE



MIS | 1

Um mehr über unser konisches Implantat C1 zu erfahren, besuchen Sie unsere Website: