

Fortbildung

ASORS – Supportivtherapie und Rehabilitation

- 39 Umgang mit Kindern krebskranker Eltern**
Wenn Papa oder Mama an Krebs erkrankt sind ...
Andrea Simon, Kerstin Krauel, Hans-Henning Flechtner

CME – Zertifizierte Fortbildung

- 45 Thromboserisiko: Auf das Labor allein ist kein Verlass**
Mit klinischem Gespür die Gefahr für Tumorpatienten einschätzen
Erhard Hiller

Medizin aktuell

- 52 Acute Leukemias XIV**
Neues zu Diagnostik und Therapie akuter Leukämien
- 54 Chronische myeloische Leukämie**
„Ist Therapiefreiheit ohne Rezidivgefahr Heilung?“
- 58 Prostatakarzinompatienten sollen schneller profitieren**
Präzisere Diagnostik – individuellere Therapie

Praxis konkret

Zukunft der Onkologie

- 60 Mehr Krebspatienten, aber immer weniger Onkologen**

IT + Online

- 62 Medical Cloud**
Gibt es doch eine sichere Datenwolke für Praxen?

Wirtschaft + Recht

- 64 Doktoren ohne Arbeitszeit?**

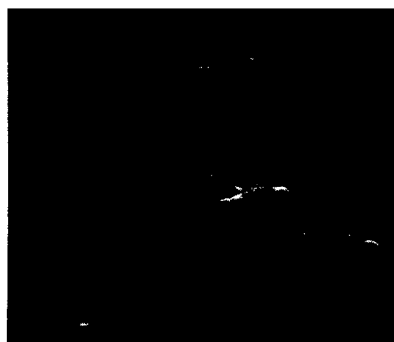
Menschen, Ideen, Perspektiven

- 75 Wer ist Florian Lordick?**



39 Krebskranke Eltern

Erkrankt ein Elternteil an Krebs, besteht oft Unsicherheit bezüglich der Kinder. Wie kann man ihnen die Situation erklären? Was kann man ihnen schon sagen? Einige Vereine und Projekte bieten Unterstützung in diesen Fragen.



45 Thromboserisiko

Patienten mit Krebserkrankungen haben ein erhöhtes Thromboserisiko. Bisher lässt es sich aber anhand von Laborparametern nicht sicher vorhersagen. Klinisches Gespür ist erforderlich.

Wir bitten um freundliche Beachtung

In diesem Heft finden Sie heftintegriert den Medizin Report aktuell „Supportivtherapie: Chemotherapie ohne Kompromisse bei der Dosis“ (S. 72–73).

Rubriken

- 36 Quiz**
49 CME-Fragebogen
68 Pharmaforum
74 Impressum