

WERKSTOFFE

Kriterien für die Auswahl
rekonstruktiver Materialien

Vincent Fehmer, Christoph H. F. Hämmerle,
Irena Sailer

462

TRANSLUZENTES ZIRKONOXID

Die optische und funktionelle Integration
monolithischer Restaurationen aus
Zirkonoxid anhand eines Fallbeispiels

Joachim Maier

474

WERKSTOFFKUNDE

Ideal(e) Keramik – mein Werkstoff?

Martin Rosentritt, Michael Behr, Verena Preis

490

IMPLANTATPROTHETIK

Bedingt abnehmbare Implantatbrücke
– Spannungsfrei verklebte und lateral
verschraubte Suprastruktur

Stephan Adler, Frank Kistler, Jörg Neugebauer

506

KIEFERORTHOPÄDIE

Compliance-unabhängige Molarendis-
talisierung mittels Benefit-Technik

Benedict Wilmes

518

ÄSTHETIK

Alternative Behandlung eines
ankylosierten mittleren Schneidezahns –
Die paroprothetische Verbindung

Eric Van Dooren, Murilo Calgato,
Gustavo Giordani, Victor Clavijo

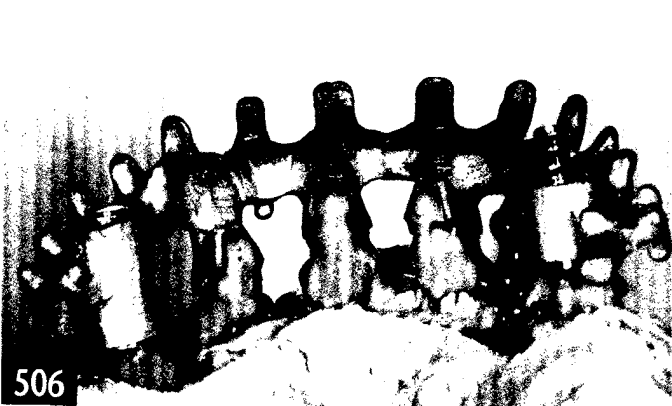
532

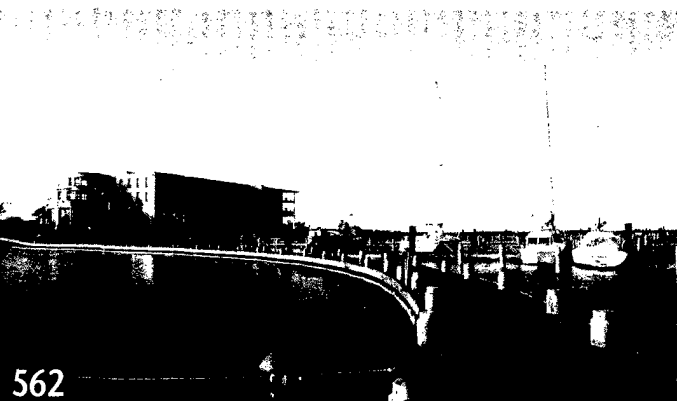
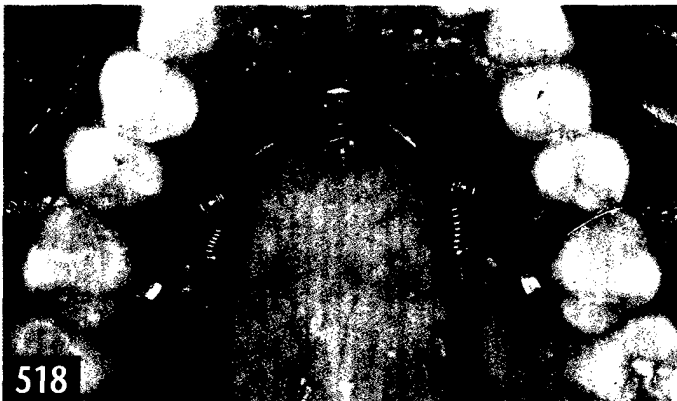
MEISTERMAPPE

Meisterprüfung 2012, Teilaufgabe 4

Johannes Lörner

543





BLICKPUNKT

Von elastisch über plastisch bis zum Bruch!

Roland Strietzel **547**

LABORPROFIL

Dental Labor Zollondz, Hamburg **553**

UNTERWEGS

Ganzheitliche Kieferorthopädie **557**

Dentaler Jahresauftakt **562**

IMPRESSUM **456**

EXZELLENT E DENTALE ÄSTHETIK **459**

ANKÜNDIGUNG **472, 565**

NACHRICHTEN **471, 473, 489, 503,
504, 517, 556**

VORBILD NATUR **546**

TERMINE **569**