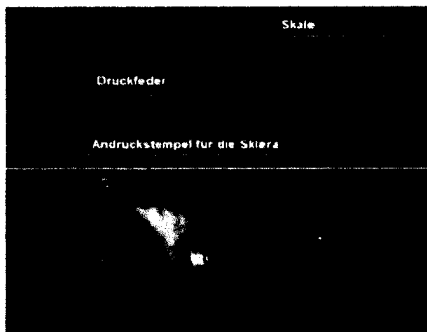
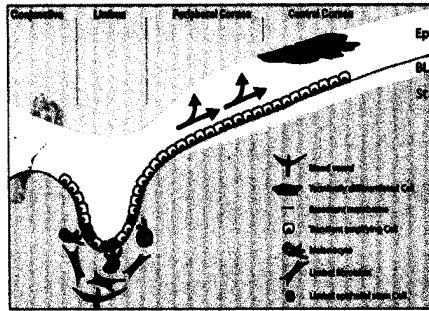


Der Limbus

Mit sehr ausführlichen Überlegungen zum Einbezug der Limbus-Region bei der Kontaktlinsen-Versorgung hat sich Silke Lohrengel befaßt. Sie finden ihre Ausführungen dazu ab Seite 4.

**Ophthalmodynamometrie**

Haben Sie davon schon einmal etwas gehört? Ein interessantes ophthalmologisches Verfahren zur Blutdruckmessung direkt am Bulbus. Klaus Nowak informiert Sie über Details ab Seite 18.

opti'13 – Teil 2: Die Instrumente
In der Folge 2 unserer opti'13-Berichterstattung hat sich Ulrich Maxam bei den Instrumenten umgesehen. Machen Sie sich mit ihm auf den Rundgang ab Seite 22.

**Zum Titelbild:****Die neue Biotrue® ONEday Ein-Tages-Kontaktlinse**

Biotrue® ONEday sind Ein-Tages-Kontaktlinsen aus innovativem HyperGel™ – Inspiriert von der Natur Ihrer Augen™! Sie bieten ein besonders komfortables Seherlebnis – den ganzen Tag.

Erfahren Sie mehr auf www.bausch-lomb.de, www.biotrue.de oder direkt bei Ihrem zuständigen Bausch + Lomb Außendienstmitarbeiter!

3 Editorial**4 Der Limbus nichts Besonderes? Denkstel**
Silke Lohrengel**13 5. Dozenten-Symposium Vision Care 2013**
Hilmar Bussacker**16 Einfache Anpassung quadrantenspezifischer formstabiler Linsen**

Simon Bolli, Michael Baertschi, Michael Wyss, Marc Fankhauser

18 Ophthalmodynamometrie
Klaus Nowak**22 opti'13 Teil 2: Gerätetechnik**
Ulrich Maxam**26 Buchbesprechung: Kontaktlinsenanpassung bei irregulären Hornhautformen von Gustav Pöltner**
Wolfgang Cagnolati**28 Test-Urteil: Hervorragend. Interview mit Gustav Pöltner**
Hilmar Bussacker**30 Internet News**
Carolin Truckenbrod**34 Impressum / Informationen für Autoren**