



Depressionen haften immer noch ein Stigma an. Wann Sie bei Ihren Patienten an eine Depression denken sollten und was dabei zu tun ist, zeigt Ihnen unser aktueller CME-Schwerpunkt.



Beim 2. Basler Demenz-Forum drehte sich alles um die Diagnose der Alzheimer-Krankheit. Der «Walk and Talk»-Test fand dabei ebenso Beachtung wie das PET-Verfahren.



Die Schweizerische Herzstiftung hat ein neues Kochbuch herausgebracht mit traditionellen Schweizer Speisen, die für das Herz gesund und einfach zuzubereiten sind.

CME-SCHWERPUNKT



Depression

5 Identifikation von Patienten mit einer Depression: Zwei einfache Fragen helfen

Prof. Dr. med. Anita Riecher-Rössler, Basel

6 Depressionen und ihre evidenzbasierte Behandlung: Wie häufig treten Depressionen auf?

Prof. Dr. Undine Lang, Basel

11 Psychosoziale und hormonelle Auslöser: Depression bei Frauen – was sollte der Hausarzt wissen?

Prof. Dr. med. Anita Riecher-Rössler, Basel

14 CME-Fragebogen

KONGRESS

16 Zusammenarbeit Brustzentren und GynäkologInnen: Gemeinsam die Versorgung der Patientinnen optimieren

21 Zweites Basler Demenzforum: Die Diagnose «Demenz» wird immer genauer

ET CETERA

24 Gourmet Tipp: Multi-Kulti-Küche made in Switzerland (Mundial in Zürich)

25 Das neue Kochbuch der Schweizerischen Herzstiftung: Auch die traditionelle Schweizer Küche kann gesund sein

MEDIZIN AKTUELL

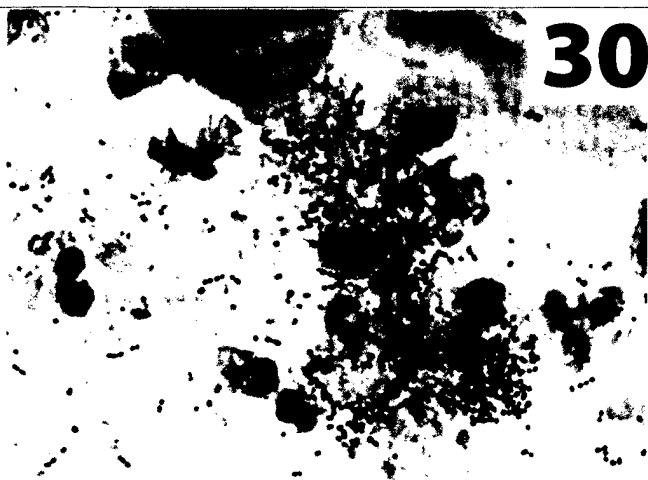
27 Hormontherapie in den Wechseljahren: Renaissance nach zehn Jahren Verunsicherung

30 Gynäkologische Krankheiten: Wann Antibiotika sinnvoll sind

1.2013

HAUSARZT PRAXIS

DIE HIGHLIGHTS DER MEDIZIN



Welche gynäkologischen Krankheiten mit Antibiotika behandelt werden müssen, zeigen wir Ihnen in einem Übersichtsartikel. Denn nicht bei jeder Rötung oder Juckreiz im Genitalbereich sind Antibiotika indiziert. Ein Update.

PHARMAJOURNAL

- 34 Schmerzauslösende Mechanismen entscheiden über Schmerztherapie
- 35 Antihypertensive Dreifachkombinationen im Vergleich: Sieg für Valsartan

WEITERE RUBRIKEN

- 1 Auf den Punkt gebracht
- 36 Branchen News
- 37 Impressum/CME-Antworten

SONDERREPORT

- 18 Demenz-Patienten früh mit Ginkgo-Extrakt behandeln: Von einer Therapie profitieren Patienten und Angehörige

Titelbild: Fotolia; Inhalt: Gerd Altmann/dezignus.com/pixelio, Healthworld (Schweiz) AG, Schweizerische Herzstiftung, Prof. Petersen