

Leitthema · Main topic · Review articles

Redaktion: J. Keller

Diabetes und Gastrointestinaltrakt

Diabetes and the gastrointestinal tract

J. Keller

- 515 Einführung zum Thema: Diabetes und Gastrointestinaltrakt
Introduction to the topic: Diabetes and the gastrointestinal tract

J. Keller

- 517 Autonome Neuropathie und mehr. Pathomechanismen
gastrointestinaler Funktionsstörungen bei Diabetes
Autonomic neuropathy and more. Pathomechanisms of
gastrointestinal functional disturbances in diabetes

J. Keller

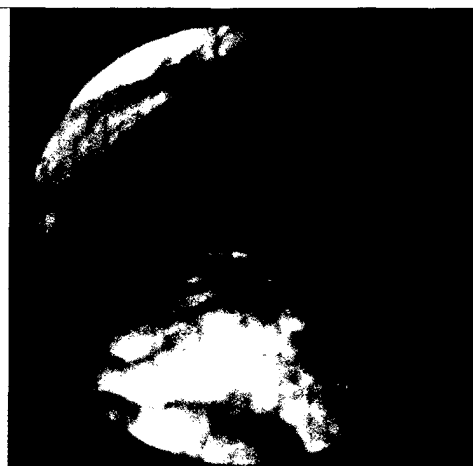
- 526 Diagnostik und Therapie gastrointestinaler Funktions-
störungen bei Diabetes mellitus
Diagnostics and therapy of gastrointestinal functional
disturbances in diabetes mellitus

F. Gundling · W. Schepp

- 541 Diabetes und Leberzirrhose
Diabetes and liver cirrhosis

M.P. Lutz · C. Mai · M. Hoffmann-Cornely

- 551 Pankreaskarzinom und andere gastrointestinale Tumoren bei Diabetes mellitus
Pancreatic cancer and other gastrointestinal tumors with diabetes mellitus



© Arteria Photography

Der hepatogene Diabetes ist eine häufige Komplikation bei Leberzirrhose. ► Seite 541

Journal Club · Journal Club

B.K. Itariu · T.M. Stulnig

- 557 Haben „metabolisch gesunde“ Adipöse eine geringere Mortalität?
Do metabolically healthy obese people have a lower mortality?

M. Jecht

- 559 Mehrwert der intensiven strukturierten Blutzuckerselbstkontrolle. Studie an nichtinsulin-
behandelten Typ-2-Diabetes-Patienten
Extra value of intensive structured self-monitoring of blood glucose. Study on non-insulin treated
type 2 diabetes patients

N. Hermanns

- 561 Ein Dogma wankt. Intensive Lebensstilmodifikation und kardiovaskuläre klinische
Endpunkte bei Typ-2-Diabetes
A dogma totters. Intensive lifestyle modification and cardiovascular clinical endpoint in type 2 diabetes

S. Kahl

- 563 Diabetische Neuropathie bei Patienten mit Typ-1-Diabetes. Einfluss von HbA_{1c} und
glykierten Endprodukten
Diabetic neuropathy in patients with type 1 diabetes. Influence of HbA_{1c} and glycated end products

V. Pavlicek

- 565 Genetisches Risiko für koronare Herzkrankheit bei Typ-2-Diabetes
Genetic risk for coronary heart disease with type 2 diabetes

CME Zertifizierte Fortbildung · Review articles

- P.E. Schwarz*
567 **Prävention des Diabetes. Umsetzung in praxi**
 Prevention of diabetes · Practical implementation
- 579** **Fragebogen**
 Questionnaire



Verschiedenes · Miscellaneous

- 510** **Magazin** Magazine
- 512** **Erfolg in Klinik und Praxis** Success in hospitals and private practice
- 581** **Mitteilungen des BDI** News from the BDI
- 584** **Mitteilungen des BDE** News from the BDE
- 587** **Mitteilungen der DDS** News from the DDS
- 593** **Termine** Forthcoming meetings
- 596** **Impressum** Imprint

Titelbild: © Getty Images/Hemera

Zielsetzung der Zeitschrift

Der Diabetologe bietet aktuelle Fortbildung für alle diabetologisch tätigen Ärzte in Praxis und Klinik.

Inhaltlich werden alle Bereiche der angewandten Diabetologie praxisnah abgedeckt. Im Vordergrund stehen Prävention, diagnostische Vorgehensweisen und Komplikationsmanagement sowie moderne Therapiestrategien.

Umfassende Übersichtsarbeiten zu einem aktuellen Schwerpunktthema sind das Kernstück jeder Ausgabe. Im Mittelpunkt steht gesichertes Wissen zu Diagnostik und Therapie mit hoher Relevanz für die tägliche Arbeit.

Beiträge der Rubrik „CME Zertifizierte Fortbildung“ bieten gesicherte Ergebnisse wissenschaftlicher Forschung und machen ärztliche Erfahrung für die tägliche Praxis nutzbar. Nach Lektüre der Beiträge kann der Leser sein erworbenes Wissen überprüfen und online CME-Punkte erhalten. Die Rubrik orientiert sich an der Weiterbildungsordnung des Fachgebiets.

Aims & Scope

Der Diabetologe offers up-to-date information for all diabetologists working in practical and clinical environments and scientists who are particularly interested in issues of diabetology. The focus is on current developments regarding prevention, diagnostic approaches, management of complications and current therapy strategies.

Comprehensive reviews on a specific topical issue provide evidenced based information on diagnostics and therapy.

Review articles under the rubric “Continuing Medical Education” present verified results of scientific research and their integration into daily practice.

Review: All articles of *Der Diabetologe* are reviewed.

Indexed in Science Citation Index Expanded and Scopus.