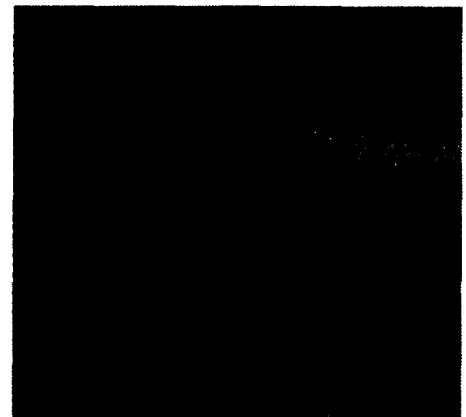


Diabetes
 Shurter A et al.: Euglycemic progression: worsening of diabetic retinopathy in poorly type 2 diabetes in minorities. *Diabetes Res Clin Pract* 100 (2013) 362-367 **6**



Immunologie
 Tan J et al.: Induction therapy with autologous mesenchymal stem cells in living-related kidney transplants. A randomized trial. *JAMA* 307 (2012) 1169-1177 **26**



Diabetes
 Weck M et al.: Structured health care for subjects with diabetic foot ulcers results in a reduction of major amputation rates. *Cardiovasc Diabetol* 12 (2013) **12**

SCHWERPUNKT DIABETES

- CME: Randgruppen mit schlechter Blutzucker-Einstellung – Eine drastische HbA_{1c}-Senkung kann „ins Auge gehen“ **6**
- Typ-1-Diabetes: Schlechter Schlaf – schlechte Einstellung **8**
- Typ-1-Diabetes: Kardiovaskuläres Risiko geschlechtsabhängig? **8**
- Typ-1- vs. Typ-2-Diabetes: Die etwas andere Ketoazidose **9**
- Gesundheitskosten: Krankheits-Komplikationen vermeiden **9**
- Bei Diabetes Antihypertensiva morgens oder abends nehmen? **10**
- Management: Mehr Selbstverantwortung, bessere Einstellung **10**
- CME: Studie aus Deutschland – Diabetische Fußulzera: Strukturierte Versorgung reduziert Amputationen **12**
- Pankreopriver Diabetes: Inseln ins Knochenmark verpflanzt **13**
- Mit sensorunterstützter Pumpentherapie mehr Sicherheit **13**

STOFFWECHSEL

- CME: Leber- oder Knochenleiden am wahrscheinlichsten – Isolierte hohe AP ohne Beschwerden: Was steckt dahinter? **16**
- KHK und Diabetes: Stoffwechsel-Gene spielen mit **17**
- Knotenstruma: Weniger Jod im Salz, mehr Strumen **17**

KARDIOLOGIE

- ESC Amsterdam 2013: Mehrfach-PCI beim infarkt **18**
- Mitralinsuffizienz: Flatternde Klappensegel – OP oder warten? **18**
- Vorhofflimmern: Thromboembolie-Risiko sicherer erkennen **20**
- Koronarinsuffizienz, Hypertonie: obskure Rolle der Harnsäure **20**
- Ganzheitlich gegen funktionelle Herzbeschwerden **20**

DAS BEDEUTEN DIE SYMBOLE AM ANFANG DER QUELLE:

| | |
|--------------------------------|--|
| A Anwendungsbeobachtung | M Metaanalyse |
| C Fall-Kontroll-Studie | R Randomisiert-kontrollierte Studie |
| F Fallbericht | S Sonstige Studienarten |
| K Kohortenstudie | U Übersicht |

- Aortenaneurysma: Eine weitere Statin-Indikation? **21**
- Akute Herzinsuffizienz: Noch kein Patentrezept **21**
- Colchicin fürs Herz / Gelähmtes Herz **22**
- Hypertonie-Therapie: Pillenlast aus der Sicht des Patienten **22**
- BNP und Diabetes: Gestörte Interpretation **23**
- BNP und Herzinsuffizienz: Relevanz bei HFPEF **23**

GASTROENTEROLOGIE

- Cord-Colitis-Syndrom: Neue Bakterien im Darm **24**
- CAVE: Arzneien und Leber – viel Hepatotoxizität **24**
- Reizdarmsyndrom: Differenzierte Diagnose, gezielte Therapie **24**

NOTFALLMEDIZIN

- Septischer Schock: Neuer Ansatz Senkung der Herzfrequenz **25**
- Luftembolie: Banaler Eingriff **25**
- Intensivpatienten: Akuter Verlust an Muskelmasse **25**

IMMUNOLOGIE

- Nierentransplantation: Neue Wege gegen die Abstoßung **26**
- Die Immunglobulin-Substitution wird einfacher **26**
- Antinukleäre Antikörper: Gezielte Test-Wahl **26**

ATEMWEGE

- Arteriovenöse Missbildung: Zunehmende Atemnot **27**
- Akuter Husten: Mit Labor eine Pneumonie ausschließen? **27**
- CME: Manche Berufe bergen ein Asthma-Risiko – Man muss kein Atopiker sein ... **28**
- Sarkoidose: Ein alternativer Weg zur Diagnose **29**
- COPD: Mit Antibiotika akute Exazerbationen verhindern **29**

DERMATOLOGIE

- Psoriasis: Ein Hautleiden geht ins Auge **30**
- Tätowierung: Granulomatöse Reaktion **30**
- Tiefe Dermatophytose: Neuer Immundefekt **30**
- Psoriasis-Arthritis: Besser screenen **31**
- Neutrophile Dermatosen: Sweet-Syndrom-Variante **31**

Christopher Boitz, Wikimedia Commons / Intermediclibo at: sr.wikipedia