

**LABOR
PRAXIS**



Durch Hilfsfunktionen ermöglicht eine neue Analysenwaagenserie die Detektion der elektrostatischen Einflüsse. Seite 30

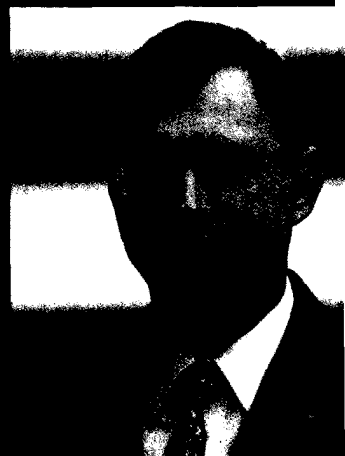


Was leisten moderne Wärmebildkameras? Die Redaktion hat ue Test gemacht. Seite 16

Ingenieure und Biologen können mit unserer Anlage arbeiten, ohne sich um die Parametrisierung der Laserprozesse zu kümmern.

DR. MARTIN WEHNER,
Fraunhofer ILT Aachen

Seite 16



RUBRIKEN

Editorial	3
Firmenverzeichnis	6
Top 10 www.laborpraxis.de	7
Bilder des Monats	8
Marktbarometer	12
Trendbarometer	13
Wissenschaft & Forschung	14
Termine	60
Weiterbildung	61
Service	62
Wirtschaft & Märkte	64
Impressum	65
Vorschau	65
Die letzte Seite	66

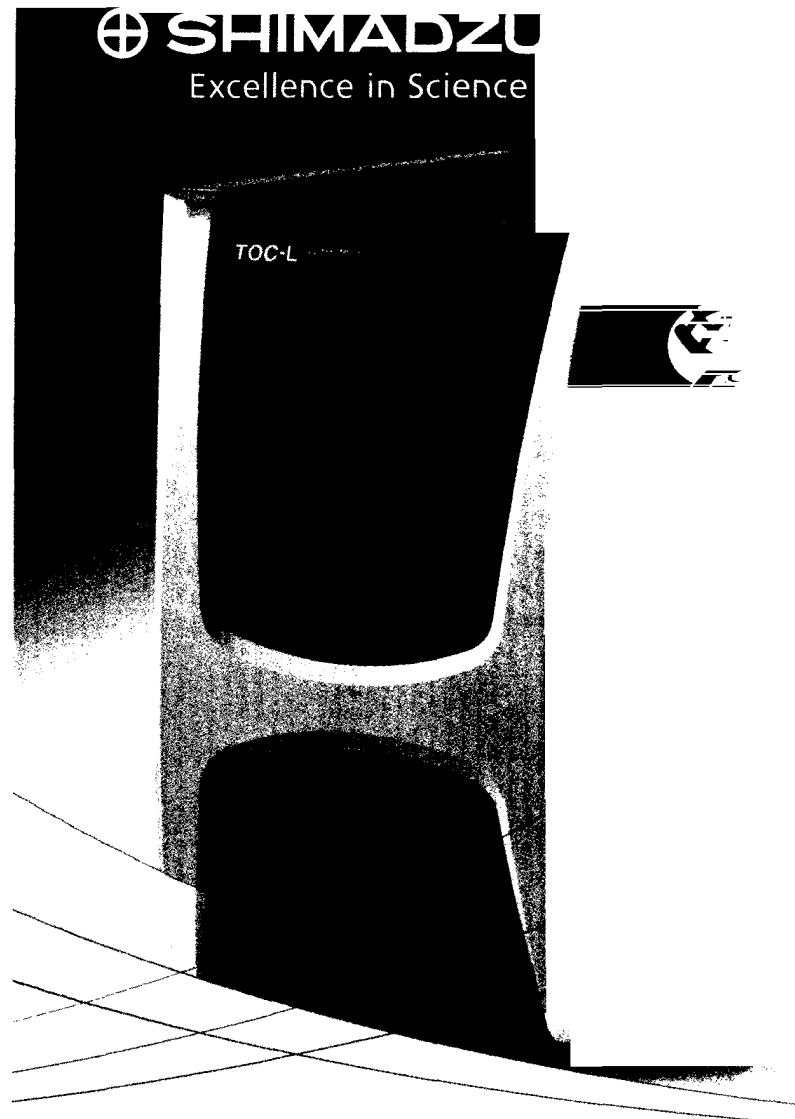
★ SPECIAL ★

PROZESSANALYTIK

Ein kleiner Tropfen genügt	16
Automatisiert Substrate übertragen	
Fette Beute für Leckage-Jäger	18
Wärmebildkameras im Praxis-Test	
Ganz schön sauer	22
Konzentrierte Salzsäure online messen	
Qualifizieren, aber richtig	26
Mit diesen Tipps wird die System-Qualifizierung zum Erfolg	
Produktinformationen	29

LABORTECHNIK

Einfluss der Elektrostatik auf das Messergebnis	30
Integrierte elektrostatische Detektion bei Wägearwendungen	
Warum brechen Fugen?	34
Alterung der Molekülverbunde in Klebefugen untersuchen	
Produktmeldungen	38



Perfektion

Die Serie TOC-L eignet sich perfekt für jeden Anwendungsbereich – von Reinstwasser bis zu hoch belastetem Wasser. PC- oder stand-alone gesteuert arbeiten die vier kompakten Modelle mit katalytischer Verbrennung. Sie sparen 43 % Energie gegenüber der Vorgängergeneration.

- **Weiter Messbereich**
von 4 µg/l bis 30.000 mg/l TC
- **Zahlreiche Zubehöre und Kits**
zum Beispiel ein TNM-L-Modul für die gleichzeitige Analyse von TOC und Gesamtstickstoff (TN_b)
- **Modernste Software-Eigenschaften**
bieten eine Fülle von Funktionen und leichte Bedienbarkeit

www.shimadzu.de



BIO- UND PHARMAANALYTIK

Insulin ist nicht gleich Insulin	40
Detektion von Peptid-Oligomeren bei Insulinpräparaten	
Schnelle Identifizierung	44
Hygienemonitoring mittels Maldi-TOF-Massenspektrometrie	
Lehrreiche Vergangenheit	46
Elektronische Handpipettiergeräte für den Laboralltag?	
Produktneuheiten	48

WASSER- & UMWELTANALYTIK

Wieviel Kohlenstoff ist drin?	50
Flexible Bestimmung des gesamten organischen Kohlenstoffs	
Produkte	54

LEBENSMITTELANALYTIK

Was duftet hier so?	56
Mit dynamischer Headspace Emissionen sensitiv bestimmen	
Produktberichte	59