

editorial

3 Was nutzt kann auch schaden

Braucht die Supportivtherapie selbst unterstützende Maßnahmen?
Ulrich R. Kleeberg

22 Tumorassoziertes Fatigue-Syndrom

Methylphenidat und/oder psychosomatische Intervention zur Symptombesserung?
Ulrich R. Kleeberg

journal club



12 Anaplastische Oligodendrogliome

Therapiewahl nach 1p/19q-Status?
Michael Weller

14 Lebensqualität beim lokal begrenzten Prostatakarzinom

Langzeitverlauf nach Prostatektomie und perkutaner Strahlentherapie
Anna Simeonova, Frederik Wenz

16 Therapievergleich in der neoadjuvanten Situation

Radiochemotherapie versus alleinige Chemotherapie bei NSCLC
Gunther Klautke

19 Induktionschemotherapie vor Radiochemotherapie

Keine Verbesserung des Überlebens bei fortgeschrittenen Kopf-Hals-Tumoren
Sabine Semrau

25 Pemetrexed-Erhaltung bei NSCLC

Positiver Effekt auf das Überleben
Andreas Schalthorn

zertifizierte fortbildung



28 Konservative Maßnahmen und Möglichkeiten der plastischen Chirurgie

Interdisziplinäres Akutmanagement des Zytostatika-Paravasates
Nicolas Moosmann, Jan Braess, Jan Wynands, Marcus Spies, Martin Goppel

36 CME Fragen

Vorankündigung

In Heft 8/2013 der InFo Onkologie erscheint eine CME-Fortbildung zum Thema „Solide Tumoren im Kindesalter“

Kooperationspartner



Die KrebsSpezialisten.
Weil Kompetenz und Engagement zählen.

Berufsverband der Niedergelassenen
Hämatologen und Onkologen in Deutschland e.V.

Kontakt:
Sachsenring 57
50677 Köln
Tel.: 0221 9987980
Fax: 0221 99879822

Geschäftsführung: Armin Goetzenich

fortbildung

38 Personalisierte Therapie bei Brustkrebs

Molekulares Profil im Visier
Gilda Schmidt, Jochen Fleckenstein, Ingolf Juhasz-Böss

onkologie aktuell



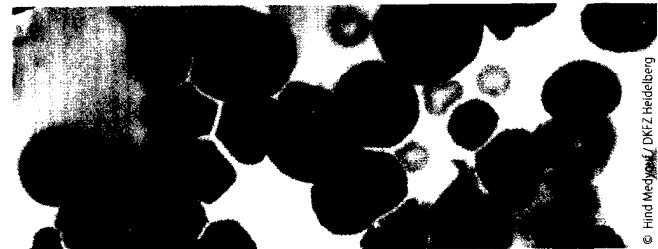
42 European Cancer Congress 2013

Spezifische Krebstherapien weiter auf dem Vormarsch

48 Ausblick: Deutscher Krebskongress 2014

Innovativ, kompakt, direkt, interdisziplinär

neues aus der forschung



© Hind Medjani/ DKFZ Heidelberg

50 Trends und Daten aus der Onkologie

Thyroxin unter Verdacht: Schilddrüsenkrebs: Niedrige TSH-Werte schlagen aufs Herz

ALK-positives NSCLC: Crizotinib hocheffektiv

ER+/PR+-Tumor: Blutzucker und BMI – Risikofaktoren bei Brustkrebssterblichkeit

European LeukemiaNet: Aktuelle Empfehlungen zur Therapieführung bei CML

Monoklonaler Antikörper vielversprechend: Chemotoxingekoppelter Antikörper Inotuzumab Ozogamicin bei AML

Mehr Schaden als Nutzen: Axilläre Dissektion bei Brustkrebs

springermedizin aktuell

53 Galenus-Preis 2013

Impulse für den Fortschritt

rubriken

56 In|Fo|Pharm

63 Editorial Board | Impressum | Kontakt

Beihefter/Beilagen

Medizin Report aktuell: Chronische lymphatische Leukämie (CLL): Ofatumumab – stark bei doppelt refraktärer CLL (nach S. 53)

Medizin Report aktuell: Chronische Immnthrombozytopenie: Mit Thrombopoetin-Rezeptoragonisten die Autoimmunreaktion dämpfen (nach S. 59)