

Gyn-Depesche

Schnellinformationen für die tägliche Praxis: Studien, Kommentare, Kongresse, Web

Eine für alle Gyn-Depesche



Die Angst vor dem fremden Wesen im Brutkasten

Wenn Eltern ihrem Frühgeborenen zum ersten Mal auf der Intensivstation begegnen, kämpfen sie mit widerstreitenden Gefühlen.

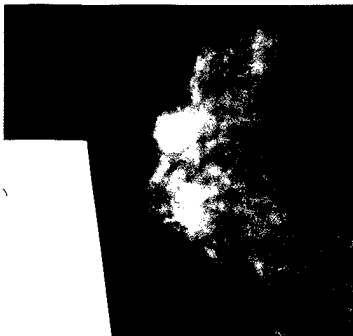
Seite 21



Postpartale Hämorrhagien werden häufiger

Uterusatonien sind eine offensichtliche Ursache, aber die Gründe für deren Zunahme liegen nicht auf der Hand.

Seite 18



Die Brustkrebs-Prognose hängt vom Subtyp ab

Aber die Nomenklatur der Subtypen ist komplex. Hormonrezeptoren stellen weiter ein wichtiges Kriterium dar.

Seite 27

CAVE

Die Hyperemesis gravidarum ist eine gefährliche Komplikation, aber auch Medikamente dagegen können problematisch sein. Seite 16

Perspektive

Das würde viele Frauen freuen: wenn man mit Sildenafil die Dysmenorrhöen verschwinden lassen könnte ...

Seite 8

Praxis-Tipp

Der Nabelarterien-Verlauf zeigt manchmal Auffälligkeiten. Das Omega-Zeichen scheint eher gutartig zu sein.

Seite 17

Praxis-Tipp

Eine Alternative zu lokalen Östrogenen gegen postmenopausale Vagina-Beschwerden könnte Kolostrum-Creme sein.

Seite 24