

ZAHNERHALTUNG

- 1205** Klinische Anwendbarkeit der Kariesinfiltration bei Approximalkaries
 Mohammad Basel Altarabulsi,
 Mohammad Alkilzy, Marina Agathi Petrou,
 Anja Treuner, Christian H. Splieth

PARODONTOLOGIE

- 1215** Techniken für parodontale Zugangslappen in einem parodontaltherapeutischen Praxiskonzept
 Felix Hänssler, Norbert Salenbauch,
 Florian Winterer

PROTHETIK

- 1225** Vollkeramische Adhäsivbrücken – Planung, Vorgehen und Bewährung
 Martin Sasse, Matthias Kernr

IMPLANTOLOGIE

- 1235** Vollkeramik in der Implantatprothetik – Eine Übersicht
 Christian F. Selz, Markus Sperlich,
 Petra C. Güß

KINDERZAHNHEILKUNDE

- 1247** Traumatologie im Milchgebiss – Teil 2: Luxationsverletzungen
 Norbert Krämer, Ayla Üsküdar,
 Nelly Schulz-Weidner

ORALCHIRURGIE

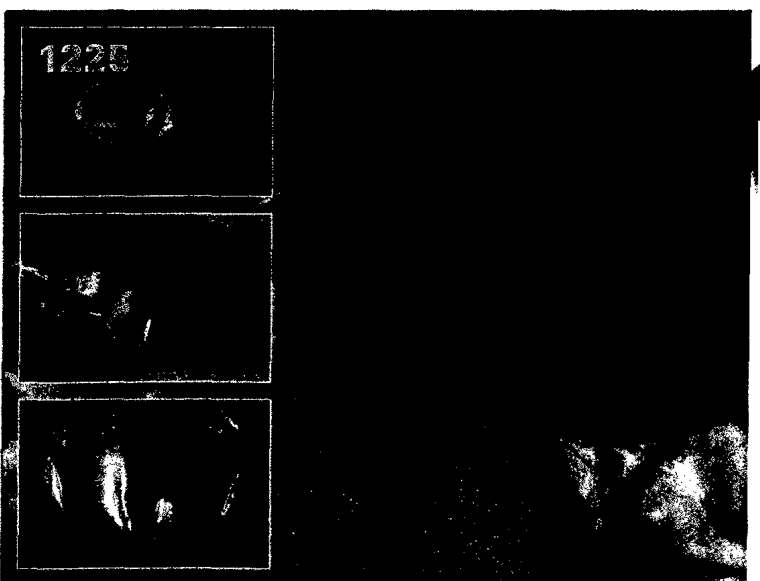
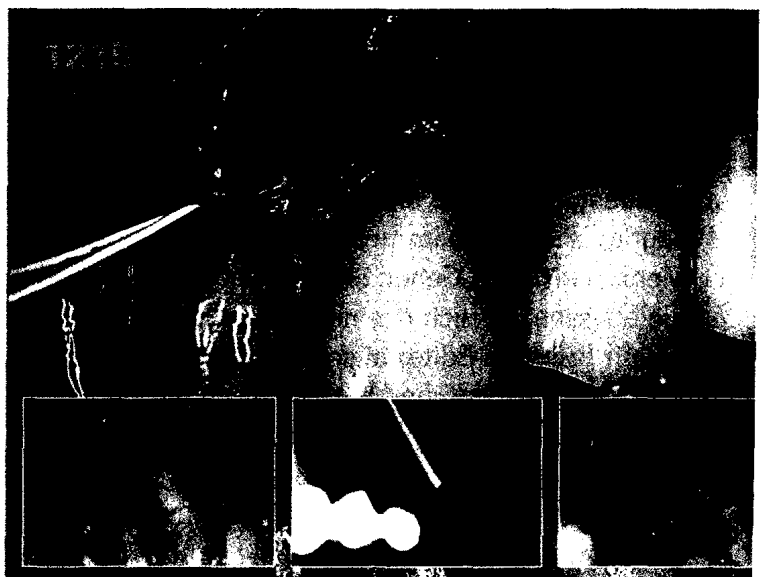
- 1257** Intraossäre Nebenbefunde in DVT-Aufnahmen bei der Weisheitszahndiagnostik
 Dorothea C. Dagassan-Berndt

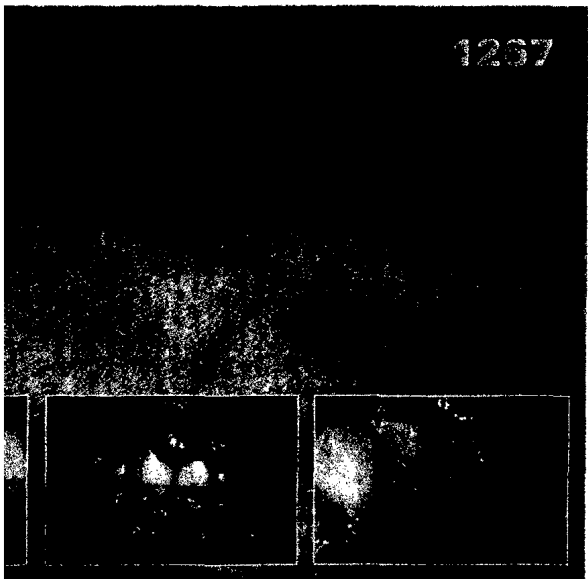
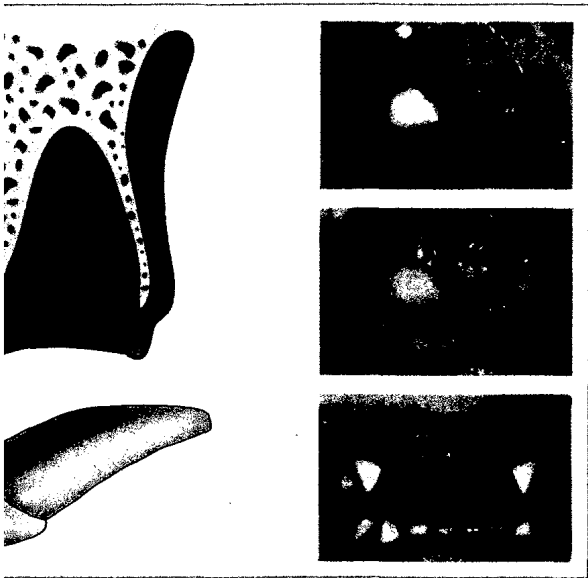
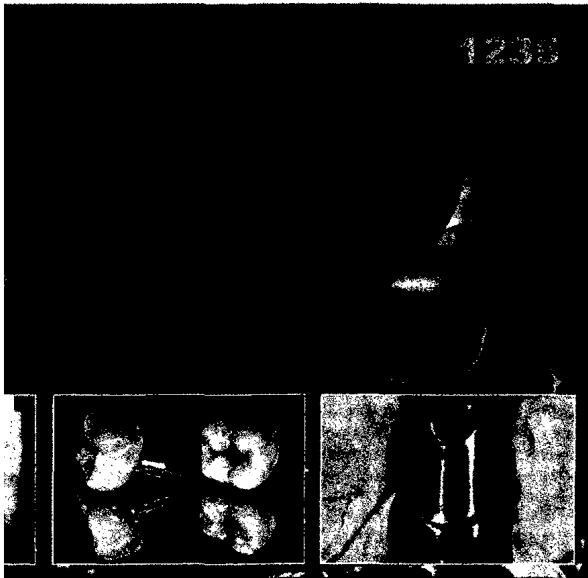
ORALE MEDIZIN

- 1265** MUNDSCHLEIMHAUTERKRANKUNGEN: Morsicatio linguae (Initialform)/ Lingua geographica
 Wolfgang Bengel

ALLGEMEINMEDIZIN

- 1267** Die zahnärztliche Behandlung von Patienten mit chronischer Niereninsuffizienz
 Jan Alexander Klenke, Markus Tröltzsch,
 Radovan Vasko





BILDGEBENDE VERFAHREN

- 1281 RÖNTGENBILD-ATLAS:**
Diakapituläre Fraktur des rechtsseitigen Gelenkkopfes
Dirk Schulze

ZAHNHEILKUNDE ALLGEMEIN

- 1283 ZEITSCHRIFTENREFERATE:**
Die Quintessenz der zahnärztlichen Literatur
Alessandro Devigus

PRAXISMANAGEMENT

- 1287 Verschlüsselungsverfahren und sichere Datenübertragung per E-Mail**
Tobias Leupold

- 1297 ABRECHNUNG:**
Berechnung der Schienentherapie mittels Minioplastschiene und Schiene mit adjustierter Oberfläche (II)
Olaf Winzen

- 1303 RECHTSFRAGEN:**
Krankenkassen können nach Abrechnungsbetrag nicht unmittelbar Schadenersatzansprüche geltend machen
Arno Zurstraßen

- 1305 DAS AKTUELLE URTEIL:**
Zur Zumutbarkeit der Nachbesserung bei Zahnersatz
Claudia Wieprecht-Jäckel

- 1309 STEUERRECHT:**
Rürup-Rente: Das Finanzamt an der Altersvorsorge beteiligen (II)
Peter Wissing

RUBRIKEN

- 1189** Editorial
1202 Impressum
1311 Termine, Locations, Programme
1323 Kongresskalender
1325 Neue Produkte/ Pressemitteilungen